

平成29年度
学校評価
生徒用集計

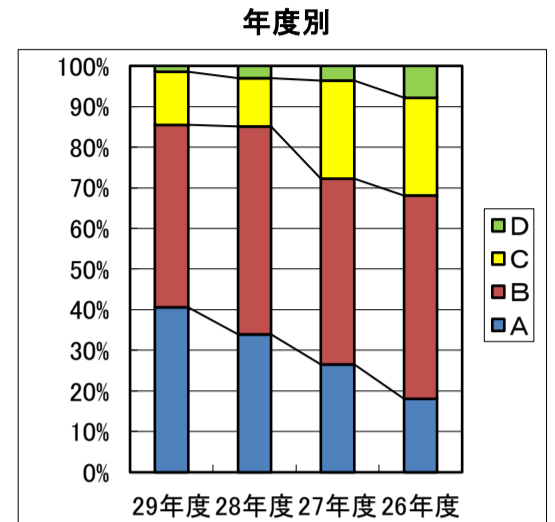
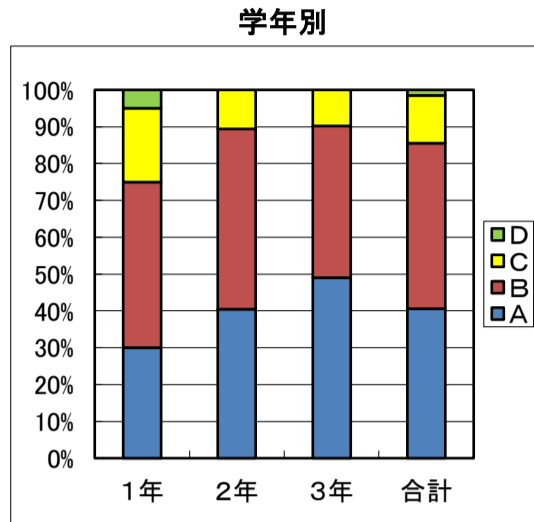
	在籍	回収	回収率
1年	41	40	97.6%
2年	48	47	97.9%
3年	52	52	100.0%
合計	141	139	98.6%

A	よく当てはまる(そう思う)
B	少し当てはまる(少しそう思う)
C	あまり当てはまらない(あまり思わない)
D	全く当てはまらない(全く思わない)

1 学校の教育方針を理解している。

	29年度				28年度	27年度	26年度
	1年	2年	3年	合計	合計	合計	合計
A	12 30.0%	19 40.4%	25 49.0%	56 40.6%	57 33.9%	44 26.5%	30 18.1%
B	18 45.0%	23 48.9%	21 41.2%	62 44.9%	86 51.2%	76 45.8%	83 50.0%
C	8 20.0%	5 10.6%	5 9.8%	18 13.0%	20 11.9%	40 24.1%	40 24.1%
D	2 5.0%	0 0.0%	0 0.0%	2 1.4%	5 3.0%	6 3.6%	13 7.8%

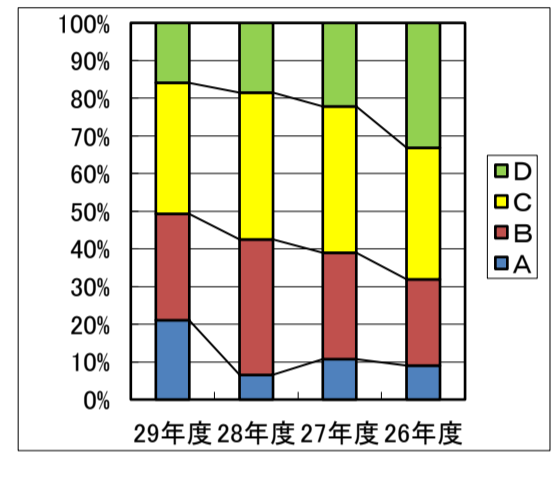
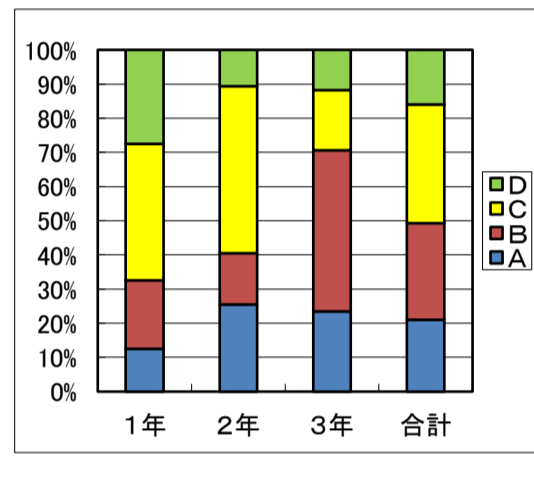
無回答 1



2 本校の学校経営・運営ビジョンを見たことがある。

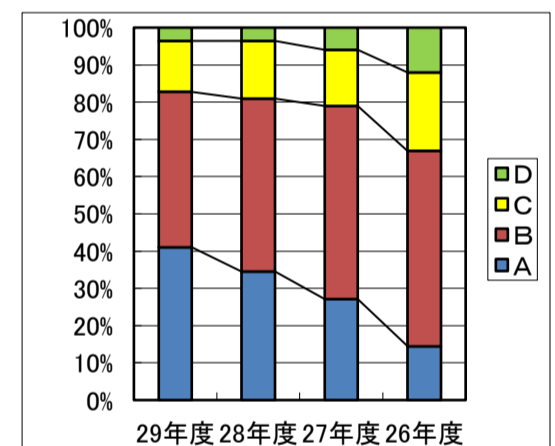
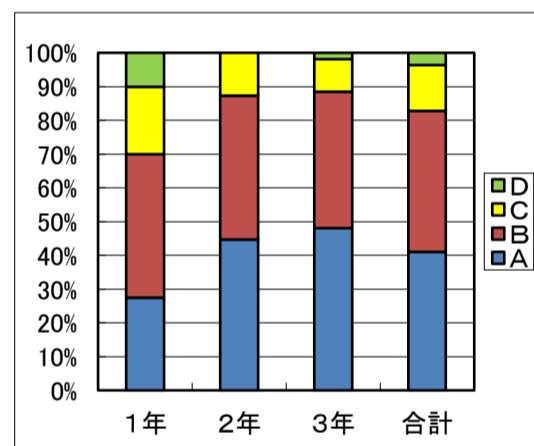
	29年度				28年度	27年度	26年度
	1年	2年	3年	合計	合計	合計	合計
A	5 12.5%	12 25.5%	12 23.5%	29 21.0%	11 6.6%	18 10.8%	15 9.0%
B	8 20.0%	7 14.9%	24 47.1%	39 28.3%	60 35.9%	47 28.1%	38 22.9%
C	16 40.0%	23 48.9%	9 17.6%	48 34.8%	65 38.9%	65 38.9%	58 34.9%
D	11 27.5%	5 10.6%	6 11.8%	22 15.9%	31 18.6%	37 22.2%	55 33.1%

無回答 1



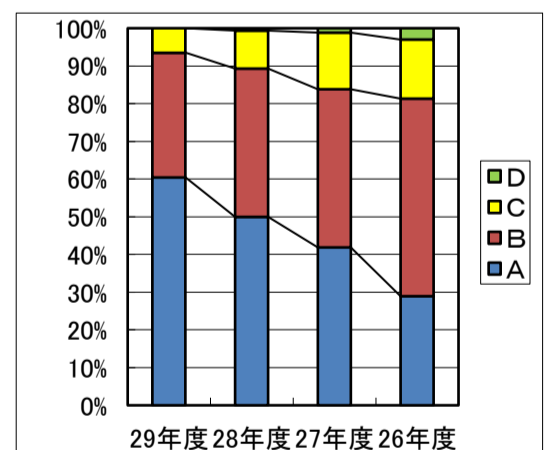
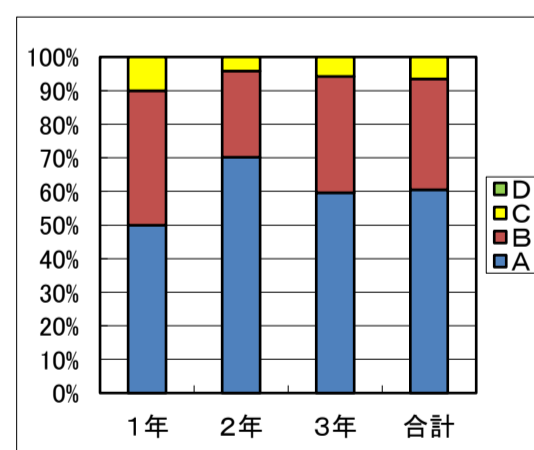
3 学校生活全般に満足している。

	29年度				28年度	27年度	26年度
	1年	2年	3年	合計	合計	合計	合計
A	11 27.5%	21 44.7%	25 48.1%	57 41.0%	58 34.5%	45 27.1%	24 14.5%
B	17 42.5%	20 42.6%	21 40.4%	58 41.7%	78 46.4%	86 51.8%	87 52.4%
C	8 20.0%	6 12.8%	5 9.6%	19 13.7%	26 15.5%	25 15.1%	35 21.1%
D	4 10.0%	0 0.0%	1 1.9%	5 3.6%	6 3.6%	10 6.0%	20 12.0%



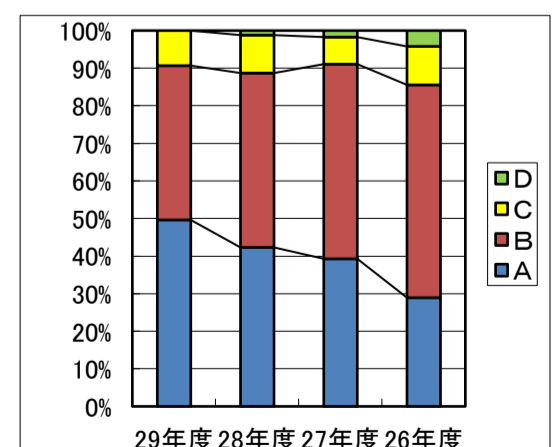
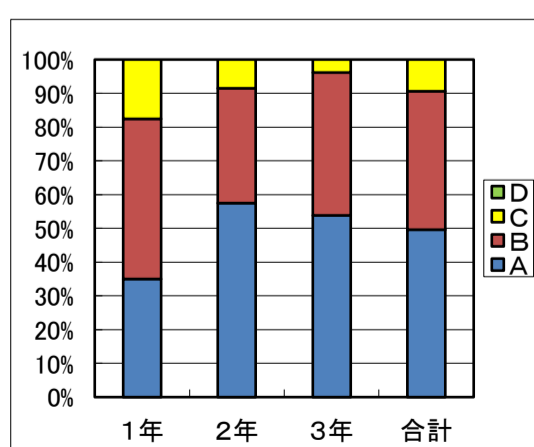
4 授業に積極的に参加している。

	29年度				28年度	27年度	26年度
	1年	2年	3年	合計	合計	合計	合計
A	20 50.0%	33 70.2%	31 59.6%	84 60.4%	84 50.0%	70 41.9%	48 28.9%
B	16 40.0%	12 25.5%	18 34.6%	46 33.1%	66 39.3%	70 41.9%	87 52.4%
C	4 10.0%	2 4.3%	3 5.8%	9 6.5%	17 10.1%	25 15.0%	26 15.7%
D	0 0.0%	0 0.0%	0 0.0%	0 0.0%	1 0.6%	2 1.2%	5 3.0%



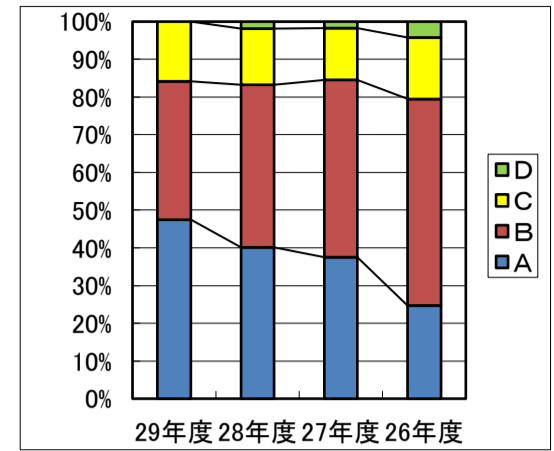
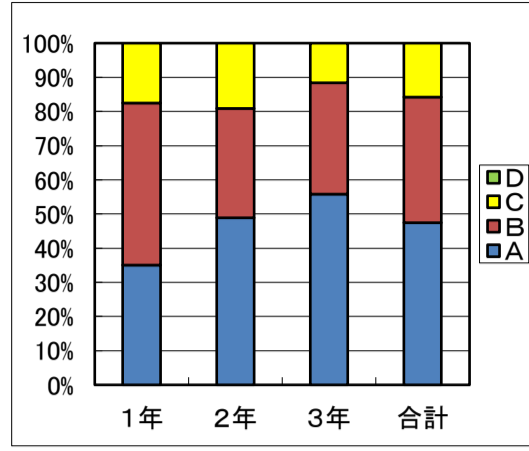
5 先生はわかりやすい授業に向けて工夫している。

	29年度				28年度	27年度	26年度
	1年	2年	3年	合計	合計	合計	合計
A	14 35%	27 57%	28 54%	69 50%	71 42.3%	66 39.3%	48 28.9%
B	19 47.5%	16 34.0%	22 42.3%	57 41.0%	78 46.4%	87 51.8%	94 56.6%
C	7 17.5%	4 8.5%	2 3.8%	13 9.4%	17 10.1%	12 7.1%	17 10.2%
D	0 0.0%	0 0.0%	0 0.0%	0 0.0%	2 1.2%	3 1.8%	7 4.2%



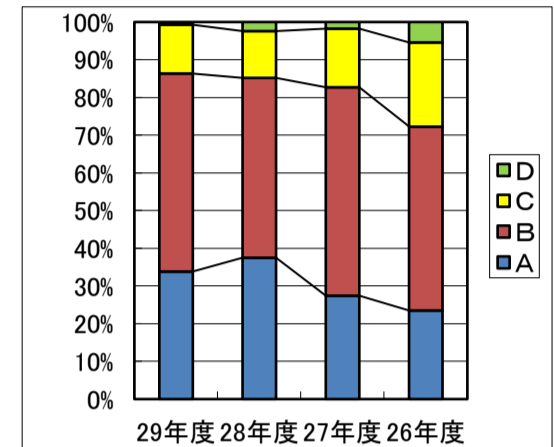
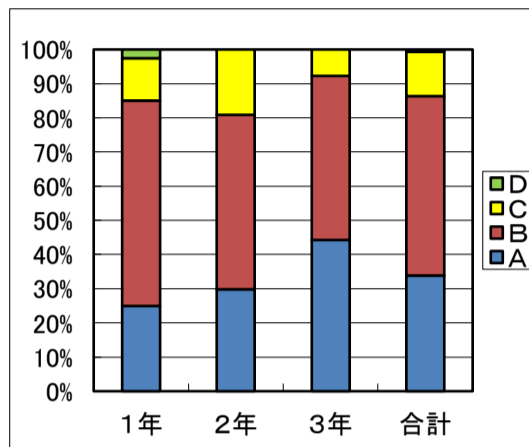
6 先生は学習内容が身に付くよう生徒が納得するまで指導している。

	29年度				28年度	27年度	26年度
	1年	2年	3年	合計	合計	合計	合計
A	14 35.0%	23 48.9%	29 55.8%	66 47.5%	67 40.1%	63 37.5%	41 24.7%
B	19 47.5%	15 31.9%	17 32.7%	51 36.7%	72 43.1%	79 47.0%	91 54.8%
C	7 17.5%	9 19.1%	6 11.5%	22 15.8%	25 15.0%	23 13.7%	27 16.3%
D	0 0.0%	0 0.0%	0 0.0%	0 0.0%	3 1.8%	3 1.8%	7 4.2%



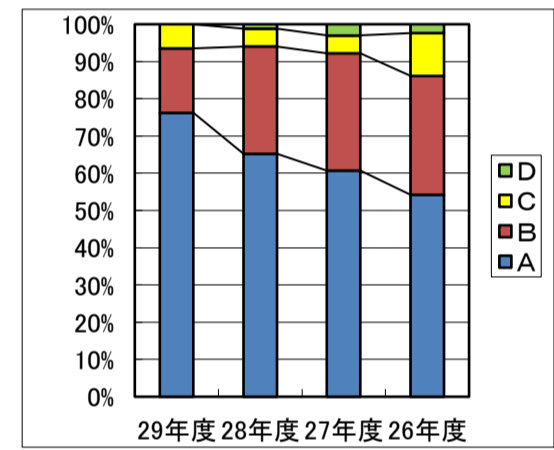
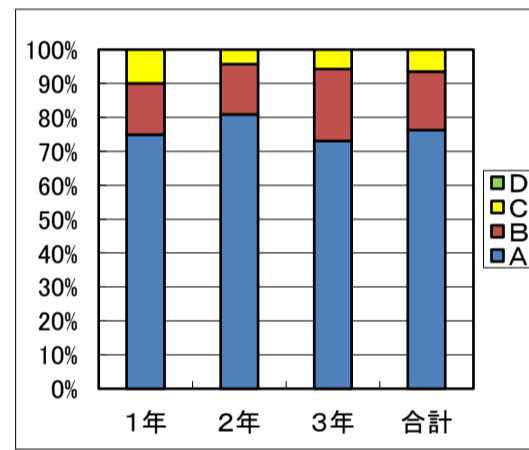
7 授業内容はよく理解出来る。

	29年度				28年度	27年度	26年度
	1年	2年	3年	合計	合計	合計	合計
A	10 25.0%	14 29.8%	23 44.2%	47 33.8%	63 37.5%	46 27.4%	39 23.5%
B	24 60.0%	24 51.1%	25 48.1%	73 52.5%	80 47.6%	93 55.4%	81 48.8%
C	5 12.5%	9 19.1%	4 7.7%	18 12.9%	21 12.5%	26 15.5%	37 22.3%
D	1 2.5%	0 0.0%	0 0.0%	1 0.7%	4 2.4%	3 1.8%	9 5.4%



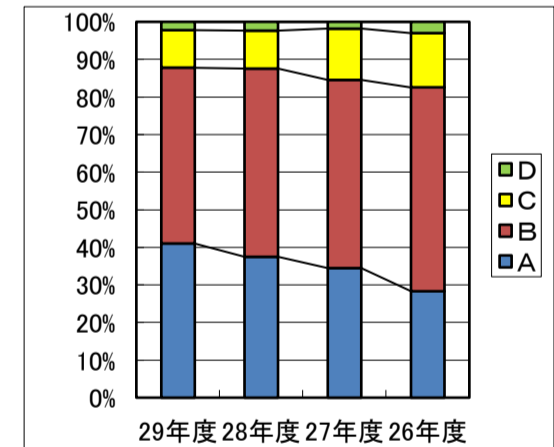
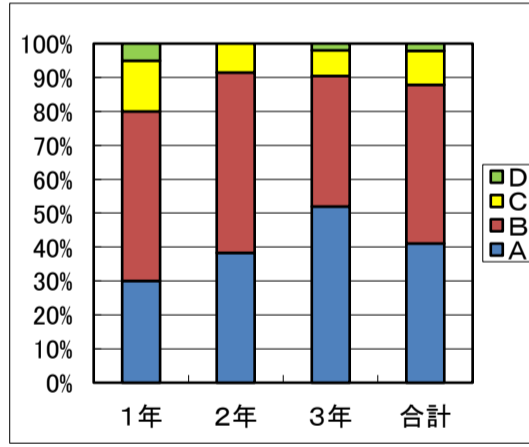
8 授業に関係のないものを持ち込まないようになっている。

	29年度				28年度	27年度	26年度
	1年	2年	3年	合計	合計	合計	合計
A	30 75.0%	38 80.9%	38 73.1%	106 76.3%	109 65.3%	102 60.7%	90 54.2%
B	6 15.0%	7 14.9%	11 21.2%	24 17.3%	48 28.7%	53 31.5%	53 31.9%
C	4 10.0%	2 4.3%	3 5.8%	9 6.5%	8 4.8%	8 4.8%	19 11.4%
D	0 0.0%	0 0.0%	0 0.0%	0 0.0%	2 1.2%	5 3.0%	4 2.4%



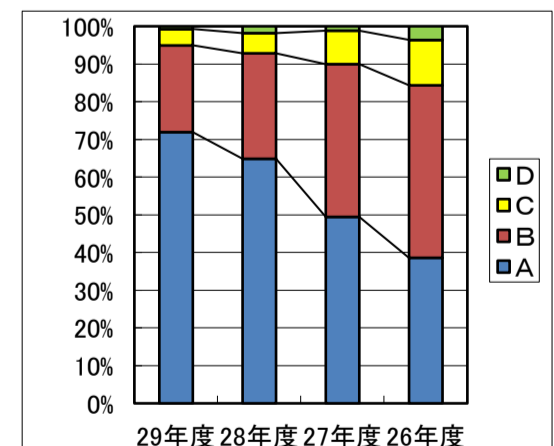
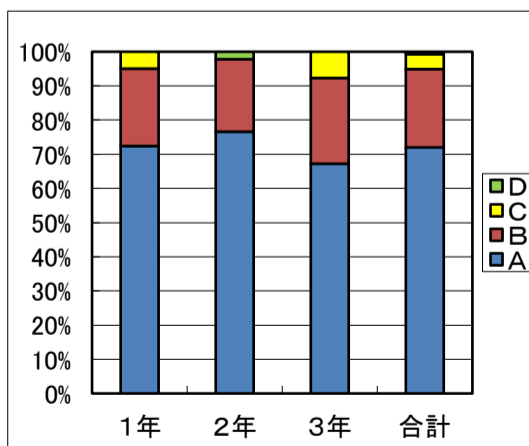
9 授業内容や進度に満足している。

	29年度				28年度	27年度	26年度
	1年	2年	3年	合計	合計	合計	合計
A	12 30.0%	18 38.3%	27 51.9%	57 41.0%	63 37.5%	58 34.5%	47 28.3%
B	20 50.0%	25 53.2%	20 38.5%	65 46.8%	84 50.0%	84 50.0%	90 54.2%
C	6 15.0%	4 8.5%	4 7.7%	14 10.1%	17 10.1%	23 13.7%	24 14.5%
D	2 5.0%	0 0.0%	1 1.9%	3 2.2%	4 2.4%	3 1.8%	5 3.0%



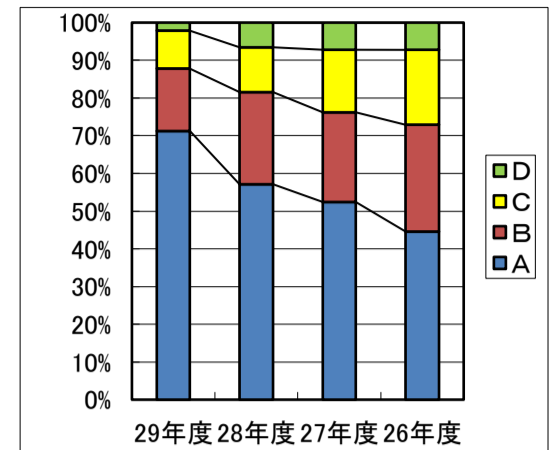
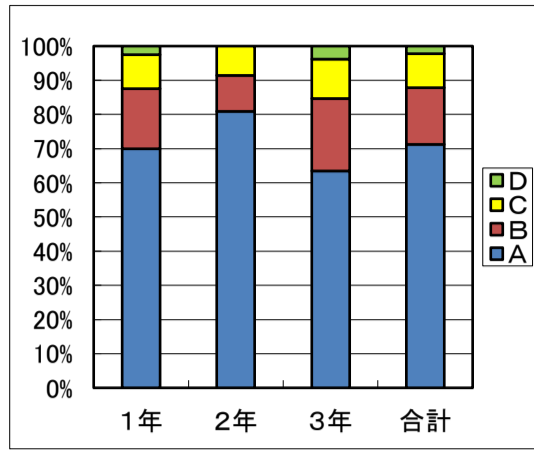
10 校則を守った服装・頭髪をしている。

	29年度				28年度	27年度	26年度
	1年	2年	3年	合計	合計	合計	合計
A	29 72.5%	36 76.6%	35 67.3%	100 71.9%	109 64.9%	83 49.4%	64 38.6%
B	9 22.5%	10 21.3%	13 25.0%	32 23.0%	47 28.0%	68 40.5%	76 45.8%
C	2 5.0%	0 0.0%	4 7.7%	6 4.3%	9 5.4%	15 8.9%	20 12.0%
D	0 0.0%	1 2.1%	0 0.0%	1 0.7%	3 1.8%	2 1.2%	6 3.6%



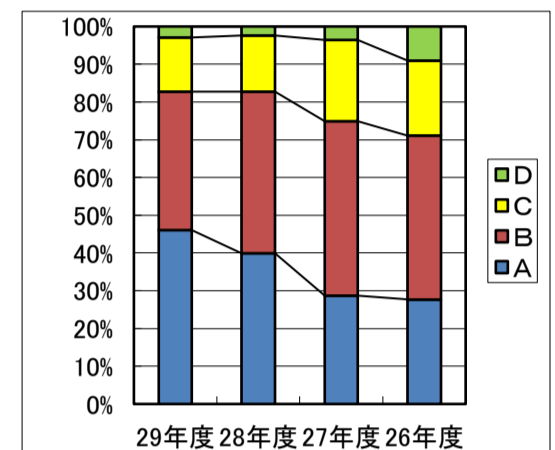
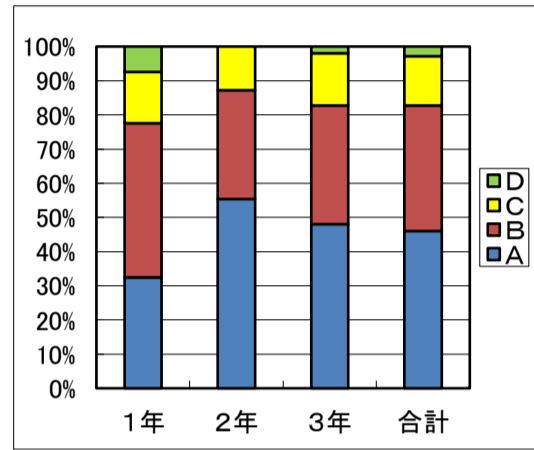
11 欠席や遅刻が少ない。

	29年度				28年度	27年度	26年度
	1年	2年	3年	合計	合計	合計	合計
A	28	38	33	99	96	88	74
	70.0%	80.9%	63.5%	71.2%	57.1%	52.4%	44.6%
B	7	5	11	23	41	40	47
	17.5%	10.6%	21.2%	16.5%	24.4%	23.8%	28.3%
C	4	4	6	14	20	28	33
	10.0%	8.5%	11.5%	10.1%	11.9%	16.7%	19.9%
D	1	0	2	3	11	12	12
	2.5%	0.0%	3.8%	2.2%	6.5%	7.1%	7.2%



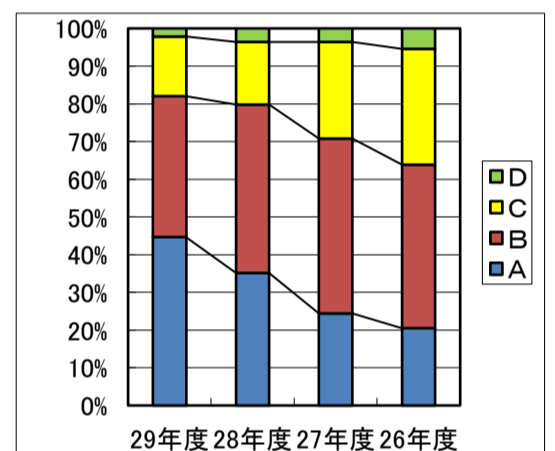
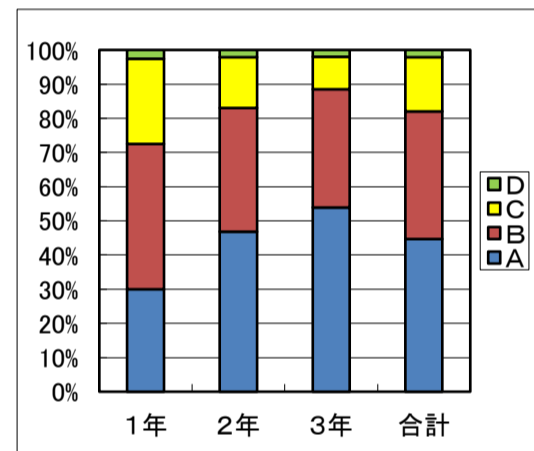
12 先生は生徒の悩み事に親身になって相談に応じている。

	29年度				28年度	27年度	26年度
	1年	2年	3年	合計	合計	合計	合計
A	13	26	25	64	67	48	46
	32.5%	55.3%	48.1%	46.0%	39.9%	28.7%	27.7%
B	18	15	18	51	72	77	72
	45.0%	31.9%	34.6%	36.7%	42.9%	46.1%	43.4%
C	6	6	8	20	25	36	33
	15.0%	12.8%	15.4%	14.4%	14.9%	21.6%	19.9%
D	3	0	1	4	4	6	15
	7.5%	0.0%	1.9%	2.9%	2.4%	3.6%	9.0%



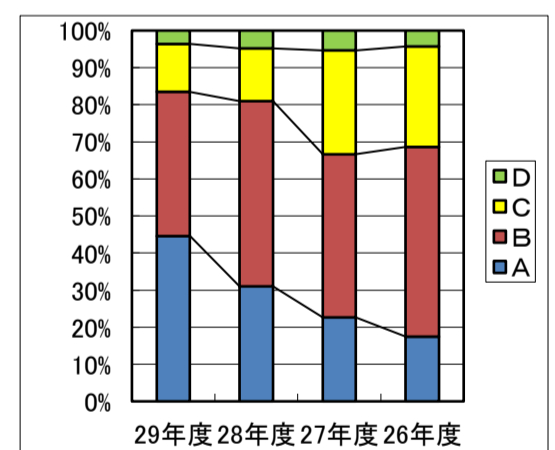
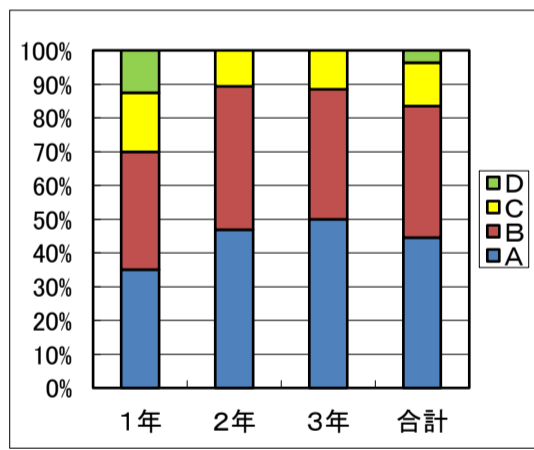
13 先生と生徒の会話する時間が十分に確保されている。

	29年度				28年度	27年度	26年度
	1年	2年	3年	合計	合計	合計	合計
A	12	22	28	62	59	41	34
	30.0%	46.8%	53.8%	44.6%	35.1%	24.4%	20.5%
B	17	17	18	52	75	78	72
	42.5%	36.2%	34.6%	37.4%	44.6%	46.4%	43.4%
C	10	7	5	22	28	43	51
	25.0%	14.9%	9.6%	15.8%	16.7%	25.6%	30.7%
D	1	1	1	3	6	6	9
	2.5%	2.1%	1.9%	2.2%	3.6%	3.6%	5.4%



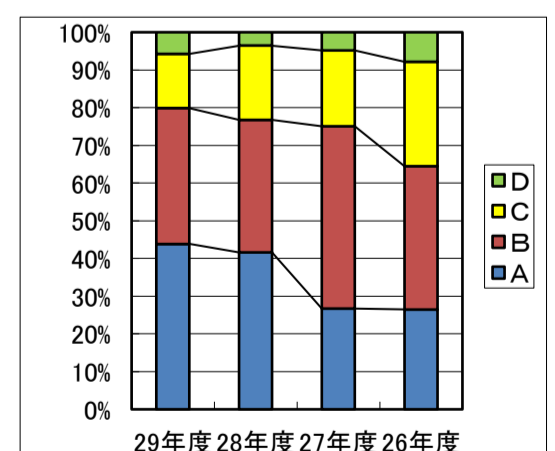
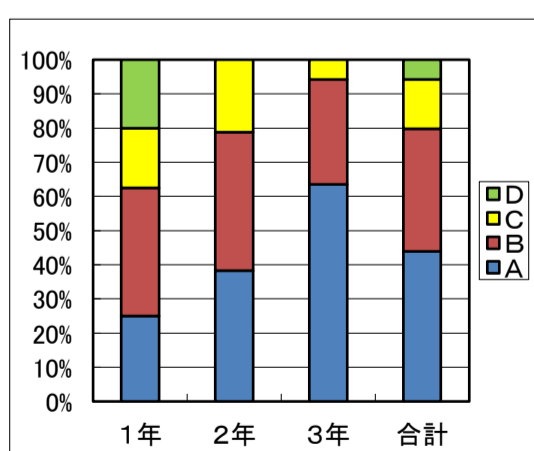
14 校内の環境美化に積極的に取り組んでいる。

	29年度				28年度	27年度	26年度
	1年	2年	3年	合計	合計	合計	合計
A	14	22	26	62	52	38	29
	35.0%	46.8%	50.0%	44.6%	31.0%	22.6%	17.5%
B	14	20	20	54	84	74	85
	35.0%	42.6%	38.5%	38.8%	50.0%	44.0%	51.2%
C	7	5	6	18	24	47	45
	17.5%	10.6%	11.5%	12.9%	14.3%	28.0%	27.1%
D	5	0	0	5	8	9	7
	12.5%	0.0%	0.0%	3.6%	4.8%	5.4%	4.2%



15 進路目標をしっかりと持っている。

	29年度				28年度	27年度	26年度
	1年	2年	3年	合計	合計	合計	合計
A	10	18	33	61	70	45	44
	25.0%	38.3%	63.5%	43.9%	41.7%	26.8%	26.5%
B	15	19	16	50	59	81	63
	37.5%	40.4%	30.8%	36.0%	35.1%	48.2%	38.0%
C	7	10	3	20	33	34	46
	17.5%	21.3%	5.8%	14.4%	19.6%	20.2%	27.7%
D	8	0	0	8	6	8	13
	20.0%	0.0%	0.0%	5.8%	3.6%	4.8%	7.8%

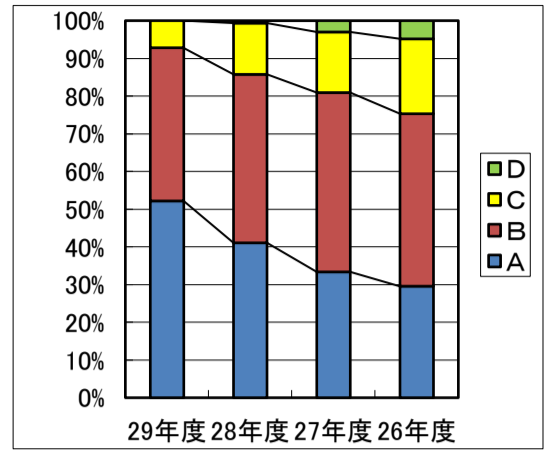
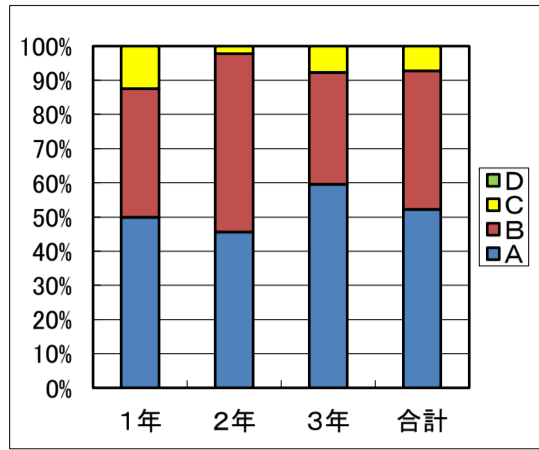


16 HRや総合的な学習の時間に積極的に参加している。

	29年度				28年度	27年度	26年度
	1年	2年	3年	合計	合計	合計	合計
A	20	21	31	72	69	56	49
	50.0%	45.7%	59.6%	52.2%	41.1%	33.3%	29.5%
B	15	24	17	56	75	80	76
	37.5%	52.2%	32.7%	40.6%	44.6%	47.6%	45.8%
C	5	1	4	10	23	27	33
	12.5%	2.2%	7.7%	7.2%	13.7%	16.1%	19.9%
D	0	0	0	0	1	5	8
	0.0%	0.0%	0.0%	0.0%	0.6%	3.0%	4.8%

無回答

1

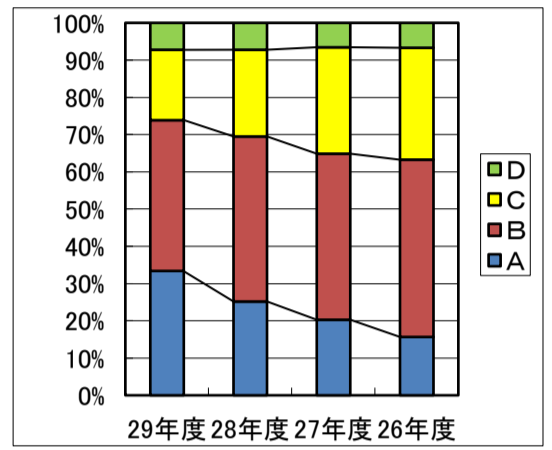
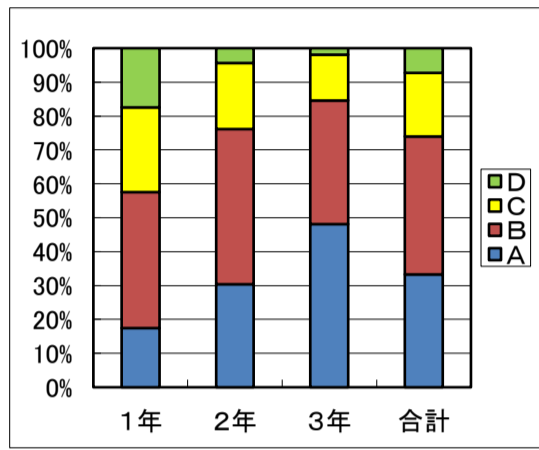


17 生徒会活動は活発である。

	29年度				28年度	27年度	26年度
	1年	2年	3年	合計	合計	合計	合計
A	7	14	25	46	42	34	26
	17.5%	30.4%	48.1%	33.3%	25.1%	20.2%	15.7%
B	16	21	19	56	74	75	79
	40.0%	45.7%	36.5%	40.6%	44.3%	44.6%	47.6%
C	10	9	7	26	39	48	50
	25.0%	19.6%	13.5%	18.8%	23.4%	28.6%	30.1%
D	7	2	1	10	12	11	11
	17.5%	4.3%	1.9%	7.2%	7.2%	6.5%	6.6%

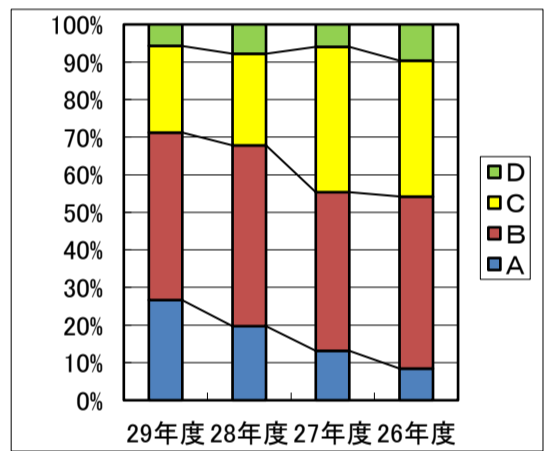
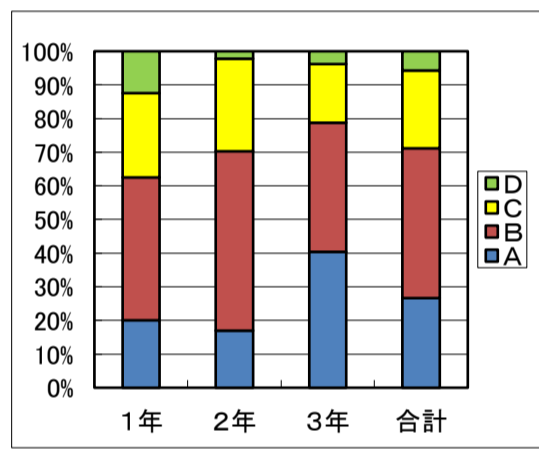
無回答

1



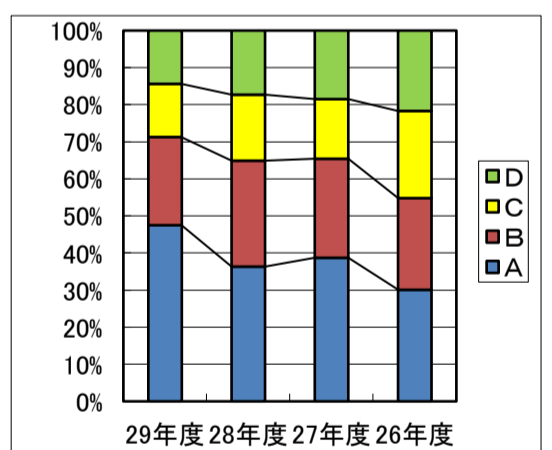
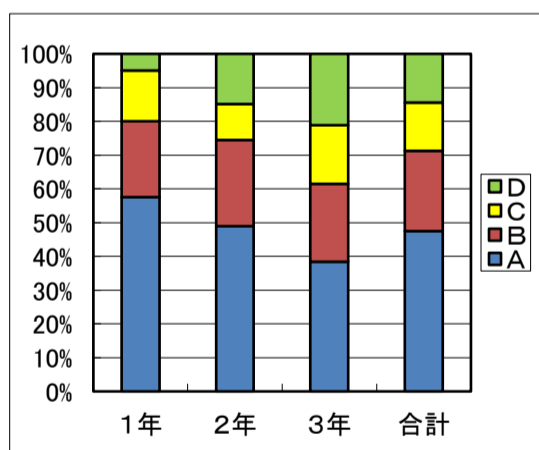
18 本校は積極的にボランティア活動を行っている。

	29年度				28年度	27年度	26年度
	1年	2年	3年	合計	合計	合計	合計
A	8	8	21	37	33	22	14
	20.0%	17.0%	40.4%	26.6%	19.6%	13.1%	8.4%
B	17	25	20	62	81	71	76
	42.5%	53.2%	38.5%	44.6%	48.2%	42.3%	45.8%
C	10	13	9	32	41	65	60
	25.0%	27.7%	17.3%	23.0%	24.4%	38.7%	36.1%
D	5	1	2	8	13	10	16
	12.5%	2.1%	3.8%	5.8%	7.7%	6.0%	9.6%



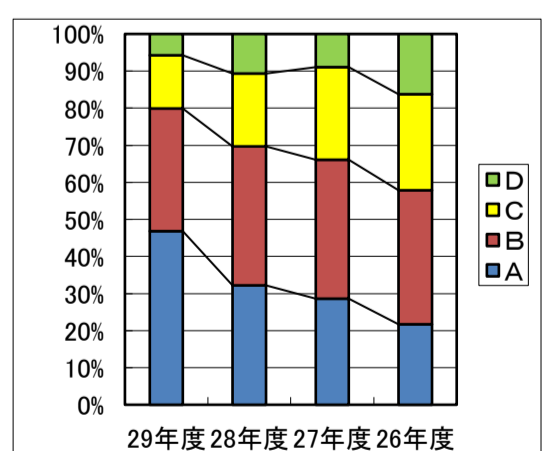
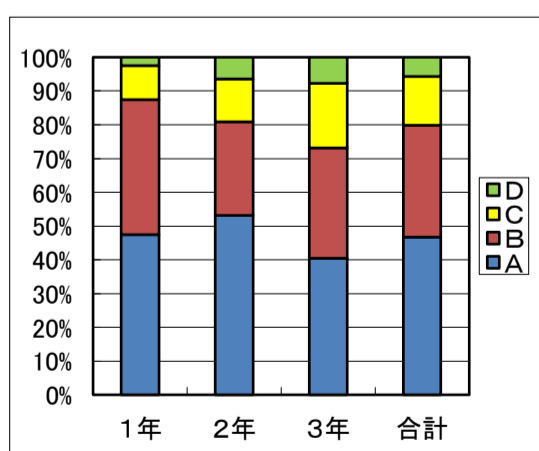
19 部活動に積極的に参加している。

	29年度				28年度	27年度	26年度
	1年	2年	3年	合計	合計	合計	合計
A	23	23	20	66	61	65	50
	57.5%	48.9%	38.5%	47.5%	36.3%	38.7%	30.1%
B	9	12	12	33	48	45	41
	22.5%	25.5%	23.1%	23.7%	28.6%	26.8%	24.7%
C	6	5	9	20	30	27	39
	15.0%	10.6%	17.3%	14.4%	17.9%	16.1%	23.5%
D	2	7	11	20	29	31	36
	5.0%	14.9%	21.2%	14.4%	17.3%	18.5%	21.7%



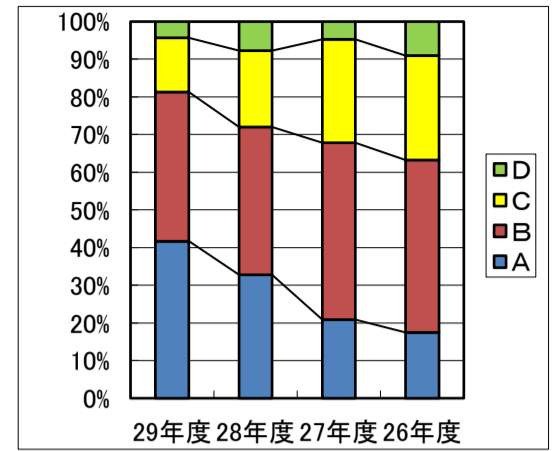
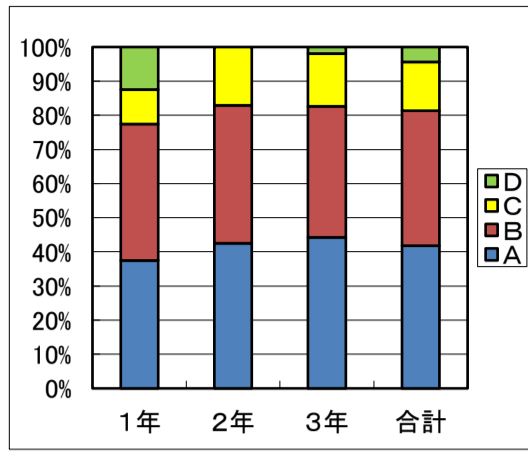
20 委員会活動に積極的に参加している。

	29年度				28年度	27年度	26年度
	1年	2年	3年	合計	合計	合計	合計
A	19	25	21	65	54	48	36
	47.5%	53.2%	40.4%	46.8%	32.1%	28.6%	21.7%
B	16	13	17	46	63	63	60
	40.0%	27.7%	32.7%	33.1%	37.5%	37.5%	36.1%
C	4	6	10	20	33	42	43
	10.0%	12.8%	19.2%	14.4%	19.6%	25.0%	25.9%
D	1	3	4	8	18	15	27
	2.5%	6.4%	7.7%	5.8%	10.7%	8.9%	16.3%



21 本校は、いじめの未然防止のために積極的に取り組んでいる。

	29年度				28年度	27年度	26年度
	1年	2年	3年	合計	合計	合計	合計
A	15 37.5%	20 42.6%	23 44.2%	58 41.7%	55 32.7%	35 20.8%	29 17.5%
B	16 40.0%	19 40.4%	20 38.5%	55 39.6%	66 39.3%	79 47.0%	76 45.8%
C	4 10.0%	8 17.0%	8 15.4%	20 14.4%	34 20.2%	46 27.4%	46 27.7%
D	5 12.5%	0 0.0%	1 1.9%	6 4.3%	13 7.7%	8 4.8%	15 9.0%



22 本校は、いじめの早期発見のために積極的に取り組んでいる。

	29年度				28年度	27年度	26年度
	1年	2年	3年	合計	合計	合計	合計
A	14 35.0%	17 36.2%	23 44.2%	54 38.8%	59 35.1%	35 20.8%	29 17.5%
B	19 47.5%	23 48.9%	22 42.3%	64 46.0%	63 37.5%	82 48.8%	69 41.6%
C	3 7.5%	7 14.9%	6 11.5%	16 11.5%	33 19.6%	36 21.4%	49 29.5%
D	4 10.0%	0 0.0%	1 1.9%	5 3.6%	13 7.7%	15 8.9%	19 11.4%

