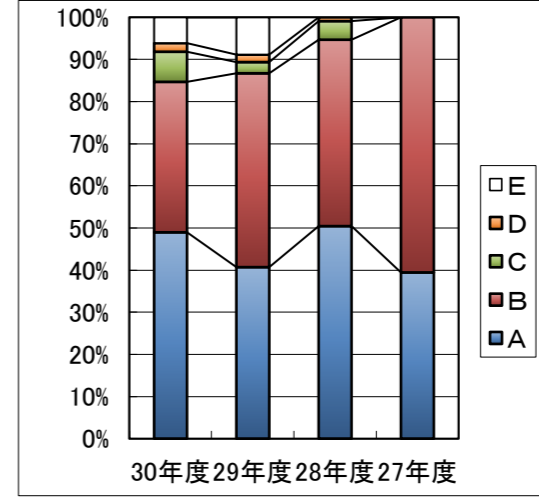
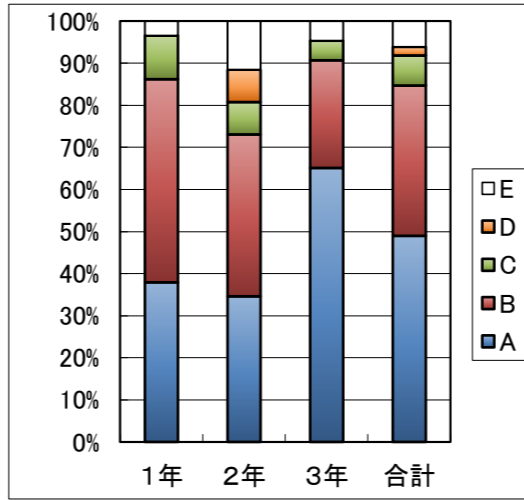


	在籍数	回答数	回収率
1年	40	30	75.0%
2年	39	26	66.7%
3年	47	43	91.5%
合計	126	99	78.6%

A	よく当てはまる(そう思う)
B	少し当てはまる(少しそう思う)
C	あまり当てはまらない(あまり思わない)
D	全く当てはまらない(全く思わない)
E	わからない(H29～)

1 本校の学校経営・運営ビジョンは適切である。

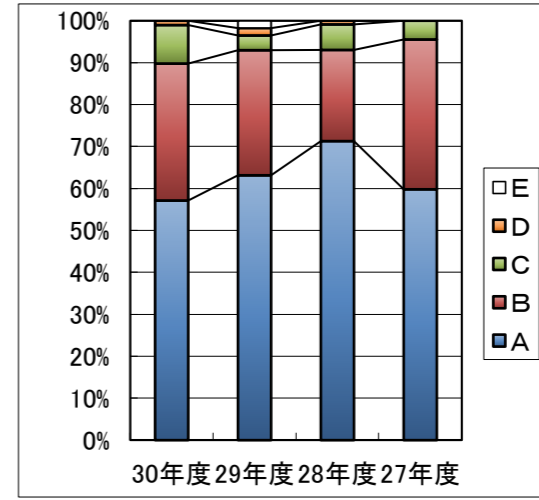
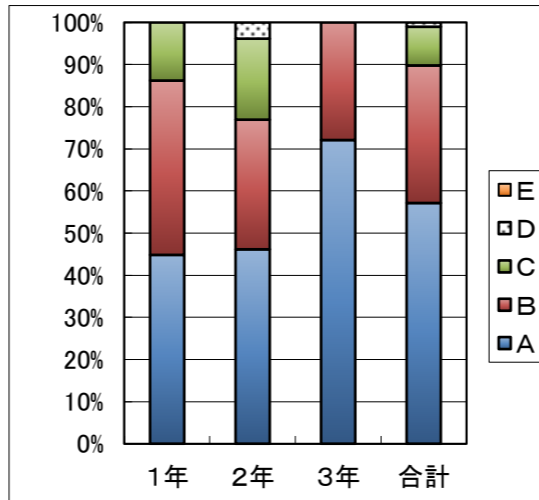
	30年度				29年度	28年度	27年度
	1年	2年	3年	合計	合計	合計	合計
A	11 37.9%	9 34.6%	28 65.1%	48 49.0%	46 40.7%	57 50.4%	43 39.4%
B	14 48.3%	10 38.5%	11 25.6%	35 35.7%	52 46.0%	50 44.2%	66 60.6%
C	3 10.3%	2 7.7%	2 4.7%	7 7.1%	3 2.7%	5 4.4%	0 0.0%
D	0 0.0%	2 7.7%	0 0.0%	2 2.0%	2 1.8%	1 0.9%	0 0.0%
E	1 3.4%	3 11.5%	2 4.7%	6 6.1%	10 8.8%		



無回答 1

2 子供を梁川高校へ入学させてよかった。

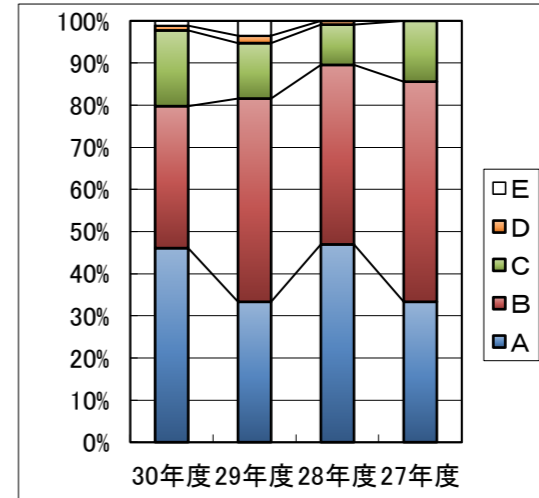
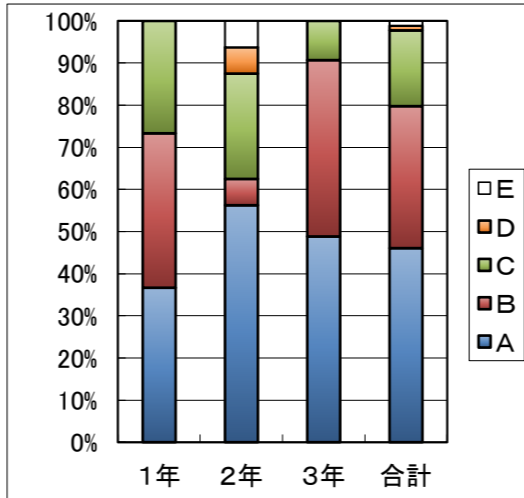
	30年度				29年度	28年度	27年度
	1年	2年	3年	合計	合計	合計	合計
A	13 44.8%	12 46.2%	31 72.1%	56 57.1%	72 63.2%	82 71.3%	67 59.8%
B	12 41.4%	8 30.8%	12 27.9%	32 32.7%	34 29.8%	25 21.7%	40 35.7%
C	4 13.8%	5 19.2%	0 0.0%	9 9.2%	4 3.5%	7 6.1%	5 4.5%
D	0 0.0%	1 3.8%	0 0.0%	1 1.0%	2 1.8%	1 0.9%	0 0.0%
E	0 0.0%	0 0.0%	0 0.0%	0 0.0%	2 1.8%		



無回答 1

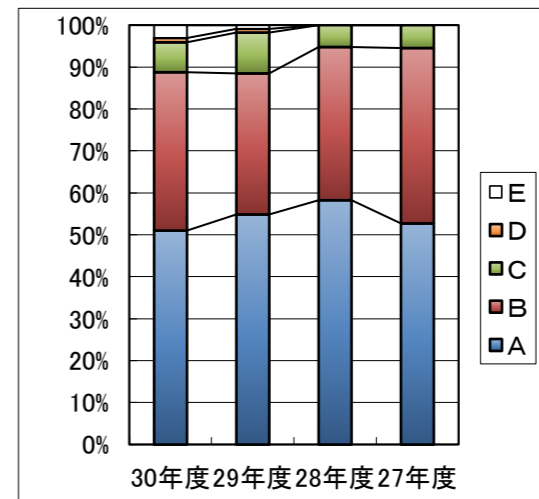
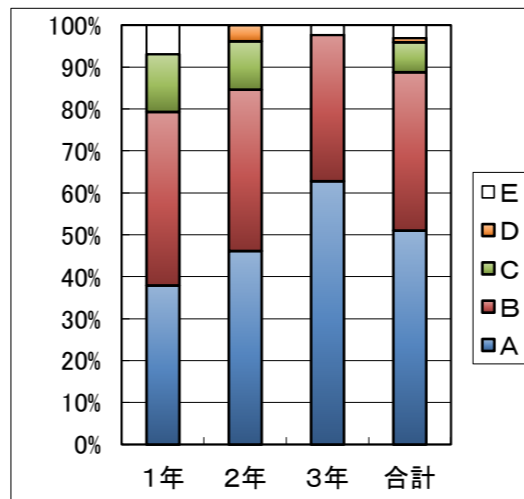
3 子供は目標を持って学校生活を過ごしている。

	30年度				29年度	28年度	27年度
	1年	2年	3年	合計	合計	合計	合計
A	11 36.7%	9 56.3%	21 48.8%	41 46.1%	38 33.3%	54 47.0%	37 33.3%
B	11 36.7%	1 6.3%	18 41.9%	30 33.7%	55 48.2%	49 42.6%	58 52.3%
C	8 26.7%	4 25.0%	4 9.3%	16 18.0%	15 13.2%	11 9.6%	16 14.4%
D	0 0.0%	1 6.3%	0 0.0%	1 1.1%	2 1.8%	1 0.9%	0 0.0%
E	0 0.0%	1 6.3%	0 0.0%	1 1.1%	4 3.5%		



4 梁川高校は、基礎学力の定着を十分にしている。

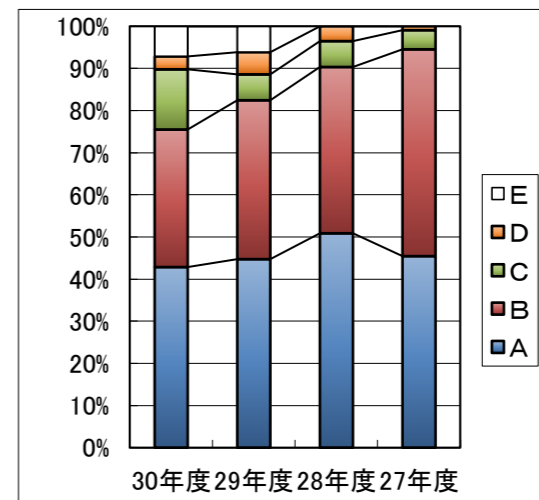
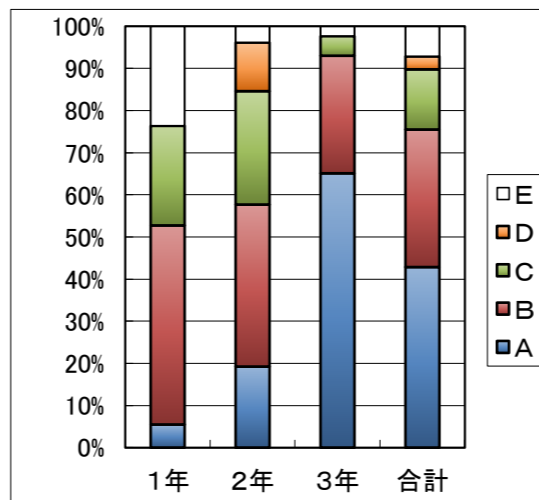
	30年度				29年度	28年度	27年度
	1年	2年	3年	合計	合計	合計	合計
A	11 37.9%	12 46.2%	27 62.8%	50 51.0%	62 54.9%	67 58.3%	58 52.7%
B	12 41.4%	10 38.5%	15 34.9%	37 37.8%	38 33.6%	42 36.5%	46 41.8%
C	4 13.8%	3 11.5%	0 0.0%	7 7.1%	11 9.7%	6 5.2%	6 5.5%
D	0 0.0%	1 3.8%	0 0.0%	1 1.0%	1 0.9%	0 0.0%	0 0.0%
E	2 6.9%	0 0.0%	1 2.3%	3 3.1%	1 0.9%		



無回答 1

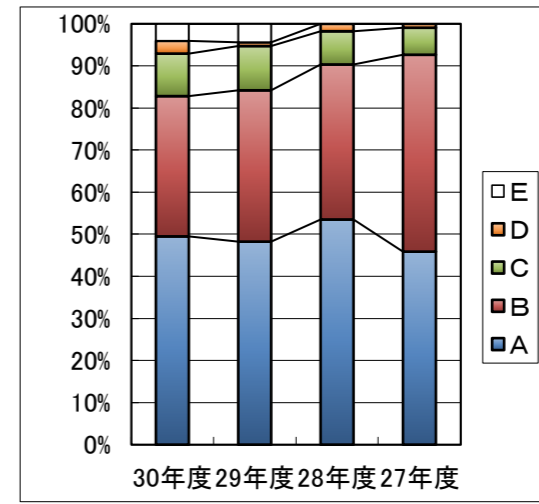
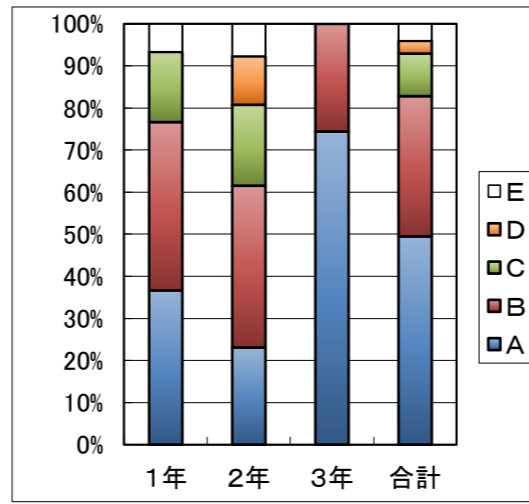
5 先生は生徒の悩み事に親身になって相談に応じている。

	30年度				29年度	28年度	27年度
	1年	2年	3年	合計	合計	合計	合計
A	9 4.0%	5 19.2%	28 65.1%	42 42.9%	51 44.7%	58 50.9%	50 45.5%
B	10 34.5%	10 38.5%	12 27.9%	32 32.7%	43 37.7%	45 39.5%	54 49.1%
C	5 17.2%	7 26.9%	2 4.7%	14 14.3%	7 6.1%	7 6.1%	5 4.5%
D	0 0.0%	3 11.5%	0 0.0%	3 3.1%	6 5.3%	4 3.5%	1 0.9%
E	5 17.2%	1 3.8%	1 2.3%	7 7.1%	7 6.1%		

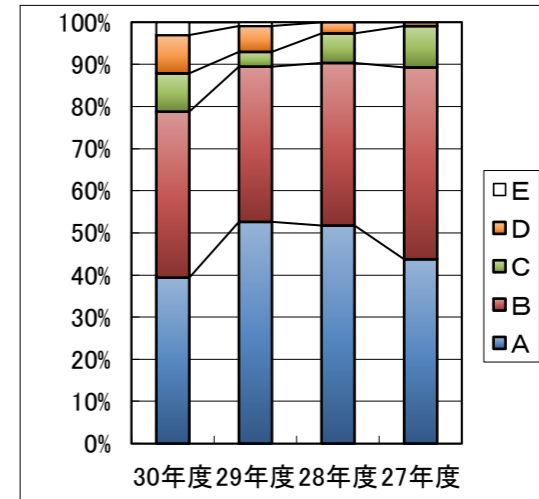
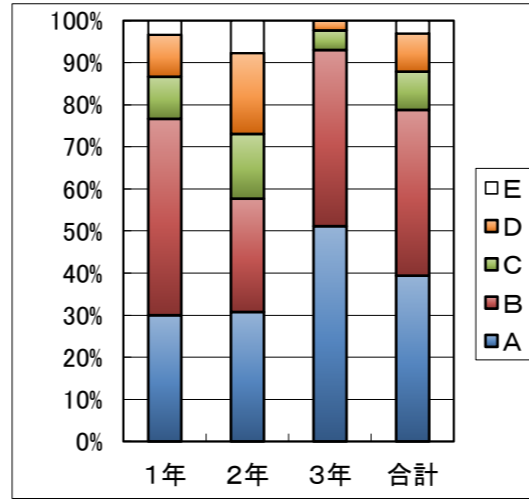


無回答 1

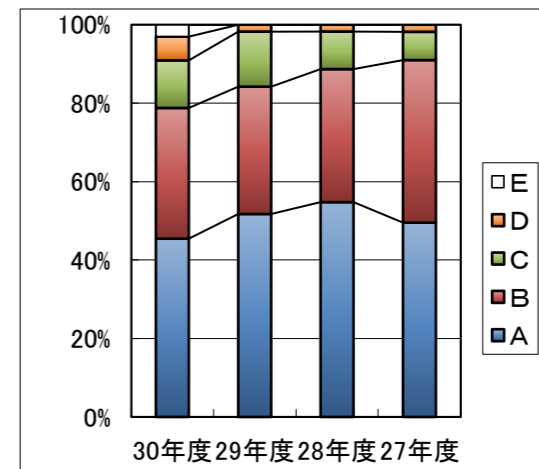
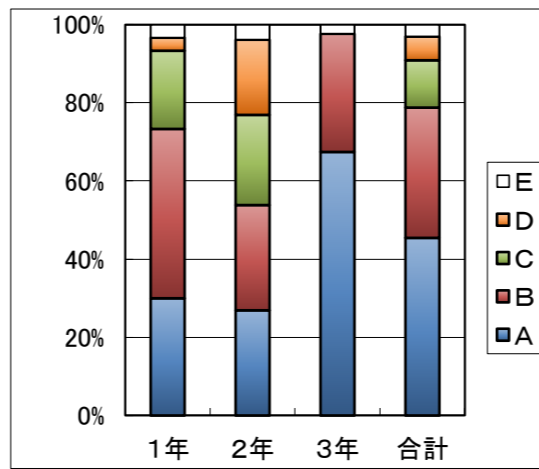
6	先生は親身になって進路相談を行っている。							
	30年度				29年度	28年度	27年度	
	1年	2年	3年	合計	合計	合計	合計	合計
	A	11 36.7%	6 23.1%	32 74.4%	49 49.5%	55 48.2%	61 53.5%	50 45.9%
	B	12 40.0%	10 38.5%	11 25.6%	33 33.3%	41 36.0%	42 36.8%	51 46.8%
C	5 16.7%	5 19.2%	0 0.0%	10 10.1%	12 10.5%	9 7.9%	7 6.4%	
D	0 0.0%	3 11.5%	0 0.0%	3 3.0%	1 0.9%	2 1.8%	1 0.9%	
E	2 6.7%	2 7.7%	0 0.0%	4 4.0%	5 4.4%			



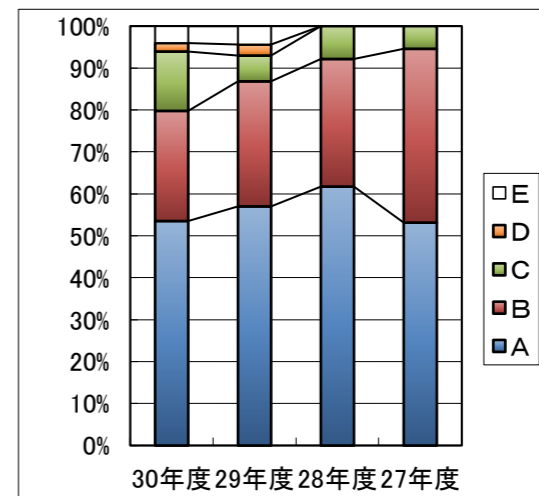
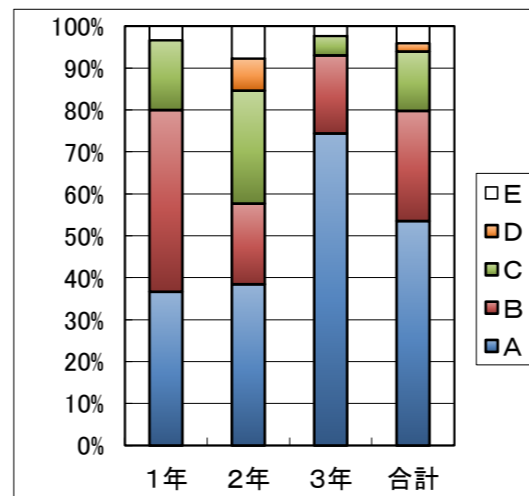
7	梁川高校の校則は妥当である。							
	30年度				29年度	28年度	27年度	
	1年	2年	3年	合計	合計	合計	合計	合計
	A	9 30.0%	8 30.8%	22 51.2%	39 39.4%	60 52.6%	59 51.8%	49 43.8%
	B	14 46.7%	7 26.9%	18 41.9%	39 39.4%	42 36.8%	44 38.6%	51 45.5%
C	3 10.0%	4 15.4%	2 4.7%	9 9.1%	4 3.5%	8 7.0%	11 9.8%	
D	3 10.0%	5 19.2%	1 2.3%	9 9.1%	7 6.1%	3 2.6%	1 0.9%	
E	1 3.3%	2 7.7%	0 0.0%	3 3.0%	1 0.9%			



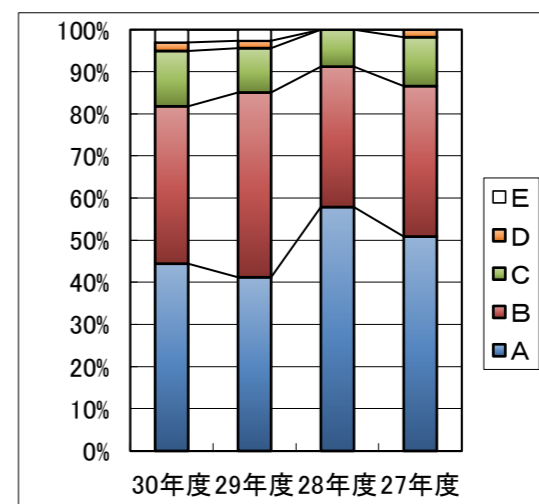
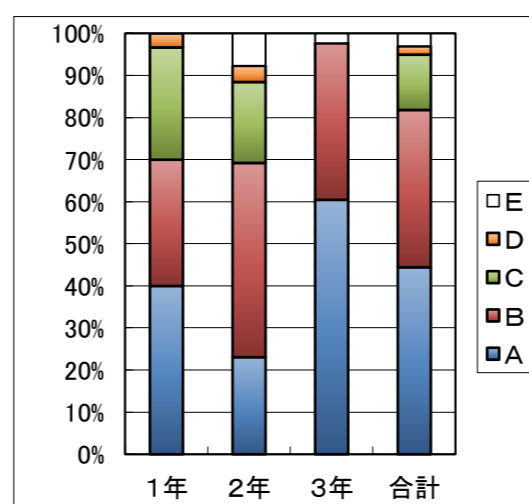
8	担任は家庭への連絡や意志疎通を積極的に行っている。							
	30年度				29年度	28年度	27年度	
	1年	2年	3年	合計	合計	合計	合計	合計
	A	9 30.0%	7 26.9%	29 67.4%	45 45.5%	59 51.8%	63 54.8%	55 49.5%
	B	13 43.3%	7 26.9%	13 30.2%	33 33.3%	37 32.5%	39 33.9%	46 41.4%
C	6 20.0%	6 23.1%	0 0.0%	12 12.1%	16 14.0%	11 9.6%	8 7.2%	
D	1 3.3%	5 19.2%	0 0.0%	6 6.1%	2 1.8%	2 1.7%	2 1.8%	
E	1 3.3%	1 3.8%	1 2.3%	3 3.0%	0 0.0%			



9	子供は梁川高校に入学して良かったと思っている。							
	30年度				29年度	28年度	27年度	
	1年	2年	3年	合計	合計	合計	合計	合計
	A	11 36.7%	10 38.5%	32 74.4%	53 53.5%	65 57.0%	71 61.7%	59 53.2%
	B	13 43.3%	5 19.2%	8 18.6%	26 26.3%	34 29.8%	35 30.4%	46 41.4%
C	5 16.7%	7 26.9%	2 4.7%	14 14.1%	7 6.1%	9 7.8%	6 5.4%	
D	0 0.0%	2 7.7%	0 0.0%	2 2.0%	3 2.6%	0 0.0%	0 0.0%	
E	1 3.3%	2 7.7%	1 2.3%	4 4.0%	5 4.4%			

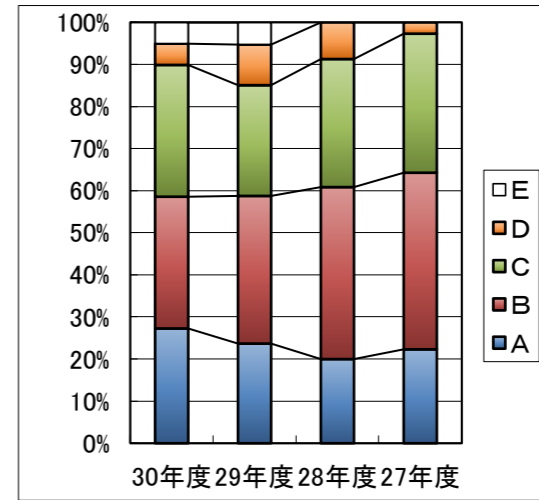
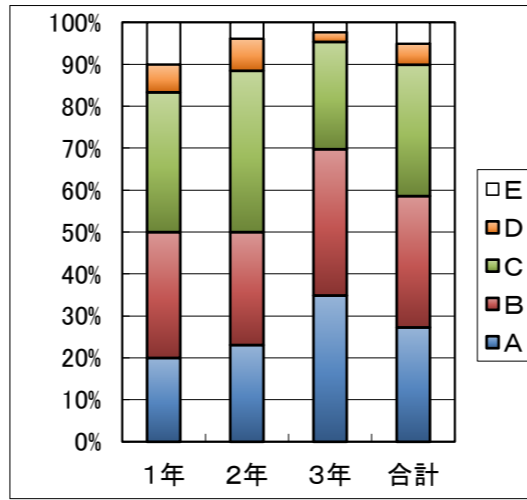


10	梁川高校は的確に情報発信を行っている。 (H27迄「学校からの便りは確実に届く。）」							
	30年度				29年度	28年度	27年度	
	1年	2年	3年	合計	合計	合計	合計	合計
	A	12 40.0%	6 23.1%	26 60.5%	44 44.4%	47 41.2%	66 57.9%	57 50.9%
	B	9 30.0%	12 46.2%	16 37.2%	37 37.4%	50 43.9%	38 33.3%	40 35.7%
C	8 26.7%	5 19.2%	0 0.0%	13 13.1%	12 10.5%	10 8.8%	13 11.6%	
D	1 3.3%	1 3.8%	0 0.0%	2 2.0%	2 1.8%	0 0.0%	2 1.8%	
E	0 0.0%	2 7.7%	1 2.3%	3 3.0%	3 2.6%			



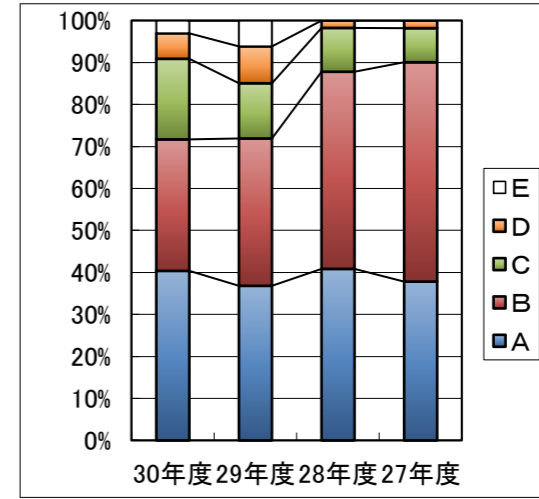
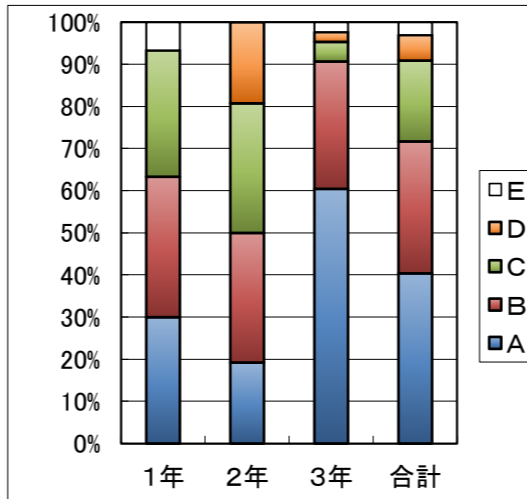
11 梁川高校の部活動は活発である。

	30年度				29年度	28年度	27年度
	1年	2年	3年	合計	合計	合計	合計
A	6 20.0%	6 23.1%	15 34.9%	27 27.3%	27 23.7%	23 20.0%	25 22.3%
B	9 30.0%	7 26.9%	15 34.9%	31 31.3%	40 35.1%	47 40.9%	47 42.0%
C	10 33.3%	10 38.5%	11 25.6%	31 31.3%	30 26.3%	35 30.4%	37 33.0%
D	2 6.7%	2 7.7%	1 2.3%	5 5.1%	11 9.6%	10 8.7%	3 2.7%
E	3 10.0%	1 3.8%	1 2.3%	5 5.1%	6 5.3%		



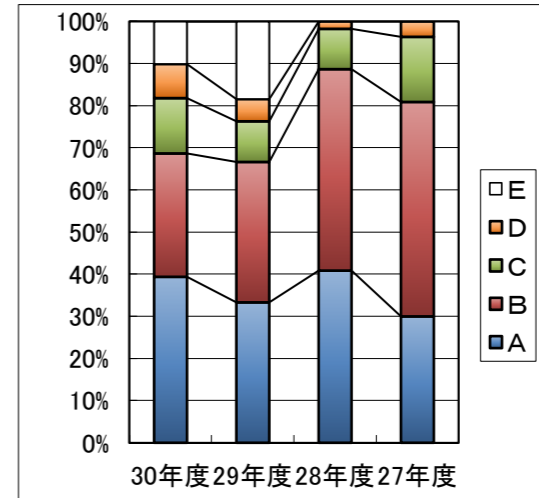
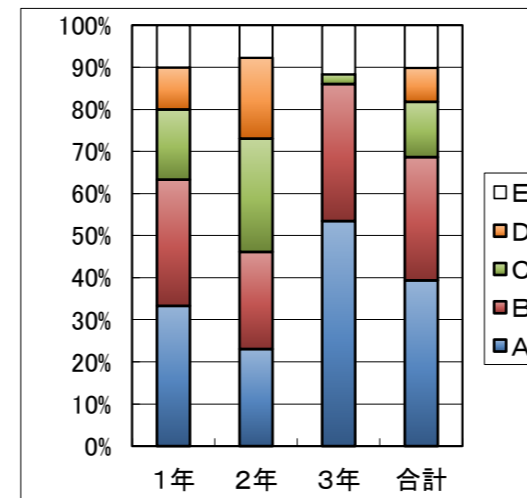
12 梁川高校は保護者・教員との連携がうまく取れている。

	30年度				29年度	28年度	27年度
	1年	2年	3年	合計	合計	合計	合計
A	9 30.0%	5 19.2%	26 60.5%	40 40.4%	42 36.8%	47 40.9%	42 37.8%
B	10 33.3%	8 30.8%	13 30.2%	31 31.3%	40 35.1%	54 47.0%	58 52.3%
C	9 30.0%	8 30.8%	2 4.7%	19 19.2%	15 13.2%	12 10.4%	9 8.1%
D	0 0.0%	5 19.2%	1 2.3%	6 6.1%	10 8.8%	2 1.7%	2 1.8%
E	2 6.7%	0 0.0%	1 2.3%	3 3.0%	7 6.1%		



13 梁川高校はいじめの未然防止のために積極的に取り組んでいる。

	30年度				29年度	28年度	27年度
	1年	2年	3年	合計	合計	合計	合計
A	10 33.3%	6 23.1%	23 53.5%	39 39.4%	38 33.3%	47 40.9%	33 30.0%
B	9 30.0%	6 23.1%	14 32.6%	29 29.3%	38 33.3%	55 47.8%	56 50.9%
C	5 16.7%	7 26.9%	1 2.3%	13 13.1%	11 9.6%	11 9.6%	17 15.5%
D	3 10.0%	5 19.2%	0 0.0%	8 8.1%	6 5.3%	2 1.7%	4 3.6%
E	3 10.0%	2 7.7%	5 11.6%	10 10.1%	21 18.4%		



14 梁川高校はいじめの早期発見のために積極的に取り組んでいる。

	30年度				29年度	28年度	27年度
	1年	2年	3年	合計	合計	合計	合計
A	10 33.3%	5 19.2%	21 48.8%	36 36.4%	35 30.7%	47 40.9%	35 31.8%
B	9 30.0%	7 26.9%	16 37.2%	32 32.3%	42 36.8%	54 47.0%	54 49.1%
C	4 13.3%	7 26.9%	1 2.3%	12 12.1%	9 7.9%	11 9.6%	17 15.5%
D	4 13.3%	5 19.2%	0 0.0%	9 9.1%	7 6.1%	3 2.6%	4 3.6%
E	3 10.0%	2 7.7%	5 11.6%	10 10.1%	21 18.4%		

