

平成30年度
学校評価
生徒用集計

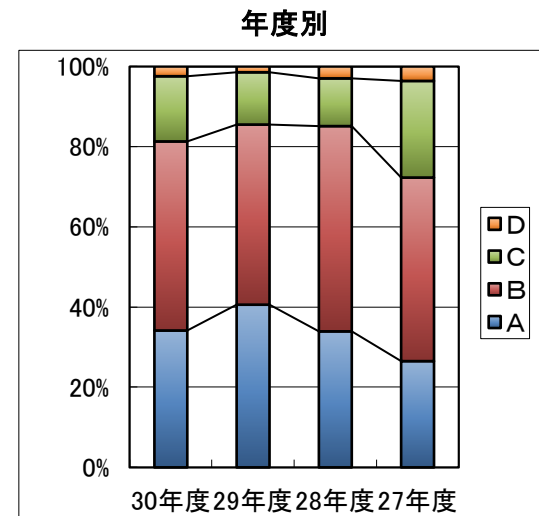
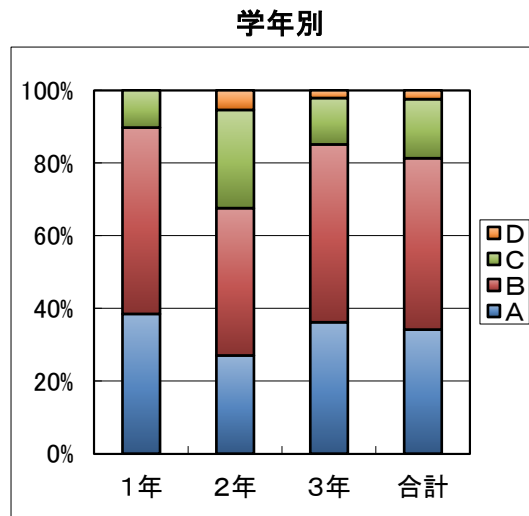
	在籍	回収	回収率
1年	40	39	97.5%
2年	39	37	94.9%
3年	47	47	100.0%
合計	126	123	97.6%

A	よく当てはまる(そう思う)
B	少し当てはまる(少しそう思う)
C	あまり当てはまらない(あまり思わない)
D	全く当てはまらない(全く思わない)

1 学校の教育方針を理解している。

	30年度				29年度	28年度	27年度
	1年	2年	3年	合計	合計	合計	合計
A	15 38.5%	10 27.0%	17 36.2%	42 34.1%	56 40.6%	57 33.9%	44 26.5%
B	20 51.3%	15 40.5%	23 48.9%	58 47.2%	62 44.9%	86 51.2%	76 45.8%
C	4 10.3%	10 27.0%	6 12.8%	20 16.3%	18 13.0%	20 11.9%	40 24.1%
D	0 0.0%	2 5.4%	1 2.1%	3 2.4%	2 1.4%	5 3.0%	6 3.6%

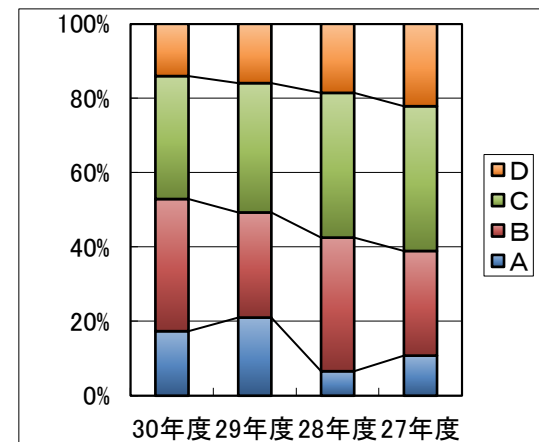
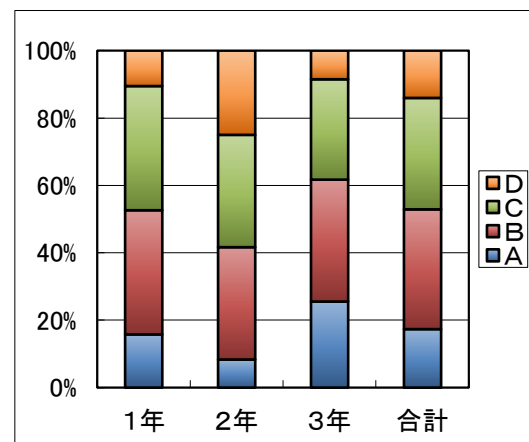
無回答



2 本校の学校経営・運営ビジョンを見たことがある。

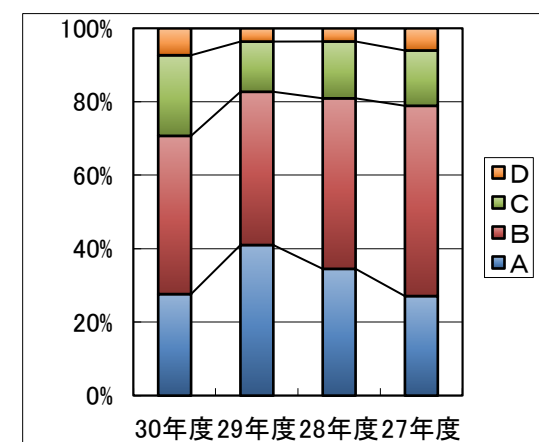
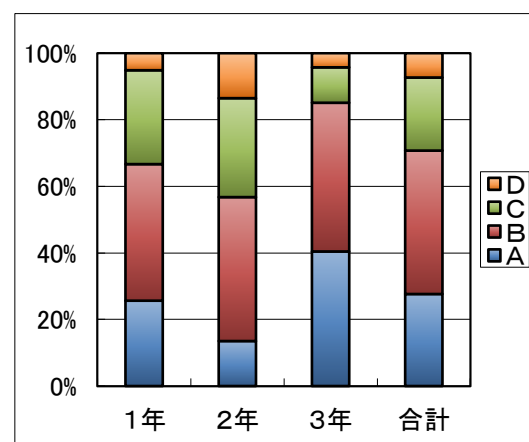
	30年度				29年度	28年度	27年度
	1年	2年	3年	合計	合計	合計	合計
A	6 15.8%	3 8.3%	12 25.5%	21 17.4%	29 21.0%	11 6.6%	18 10.8%
B	14 36.8%	12 33.3%	17 36.2%	43 35.5%	39 28.3%	60 35.9%	47 28.1%
C	14 36.8%	12 33.3%	14 29.8%	40 33.1%	48 34.8%	65 38.9%	65 38.9%
D	4 10.5%	9 25.0%	4 8.5%	17 14.0%	22 15.9%	31 18.6%	37 22.2%

無回答 1 1 1



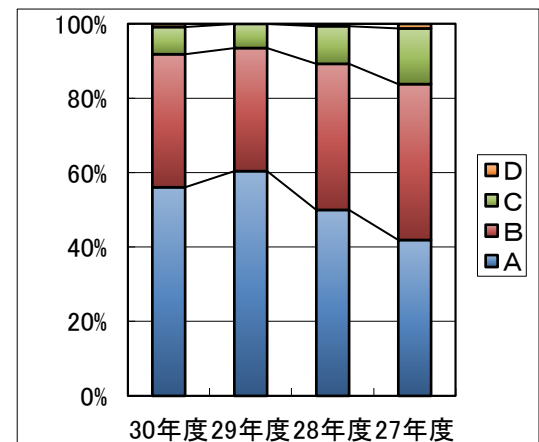
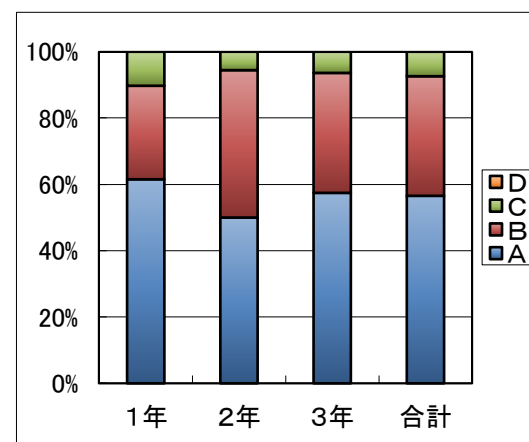
3 学校生活全般に満足している。

	30年度				29年度	28年度	27年度
	1年	2年	3年	合計	合計	合計	合計
A	10 25.6%	5 13.5%	19 40.4%	34 27.6%	57 41.0%	58 34.5%	45 27.1%
B	16 41.0%	16 43.2%	21 44.7%	53 43.1%	58 41.7%	78 46.4%	86 51.8%
C	11 28.2%	11 29.7%	5 10.6%	27 22.0%	19 13.7%	26 15.5%	25 15.1%
D	2 5.1%	5 13.5%	2 4.3%	9 7.3%	5 3.6%	6 3.6%	10 6.0%



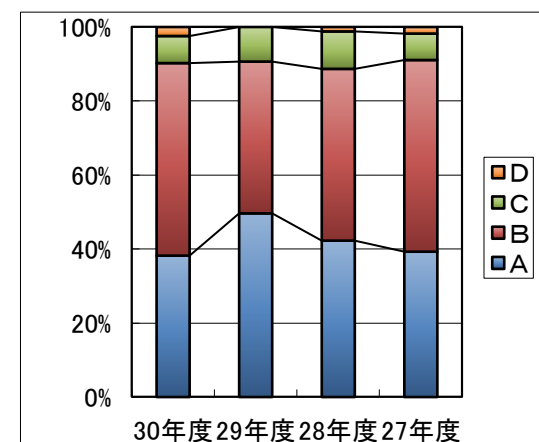
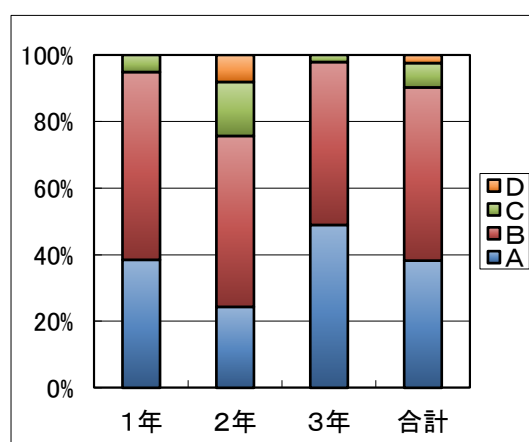
4 授業に積極的に参加している。

	30年度				29年度	28年度	27年度
	1年	2年	3年	合計	合計	合計	合計
A	24 61.5%	18 48.6%	27 57.4%	69 56.1%	84 60.4%	84 50.0%	70 41.9%
B	11 28.2%	16 43.2%	17 36.2%	44 35.8%	46 33.1%	66 39.3%	70 41.9%
C	4 10.3%	2 5.4%	3 6.4%	9 7.3%	9 6.5%	17 10.1%	25 15.0%
D	0 0.0%	1 2.7%	0 0.0%	1 0.8%	0 0.0%	1 0.6%	2 1.2%



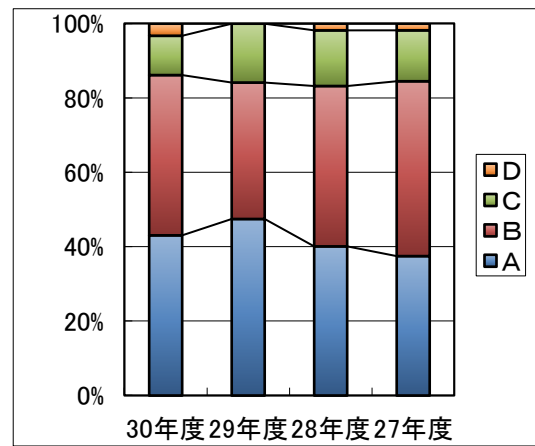
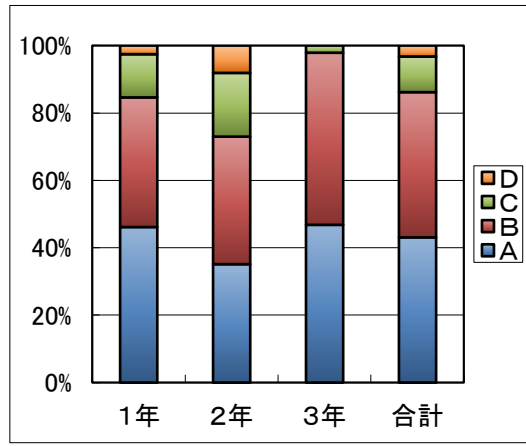
5 先生はわかりやすい授業に向けて工夫している。

	30年度				29年度	28年度	27年度
	1年	2年	3年	合計	合計	合計	合計
A	15 38%	9 24%	23 49%	47 38%	69 49.6%	71 42.3%	66 39.3%
B	22 56.4%	19 51.4%	23 48.9%	64 52.0%	57 41.0%	78 46.4%	87 51.8%
C	2 5.1%	6 16.2%	1 2.1%	9 7.3%	13 9.4%	17 10.1%	12 7.1%
D	0 0.0%	3 8.1%	0 0.0%	3 2.4%	0 0.0%	2 1.2%	3 1.8%



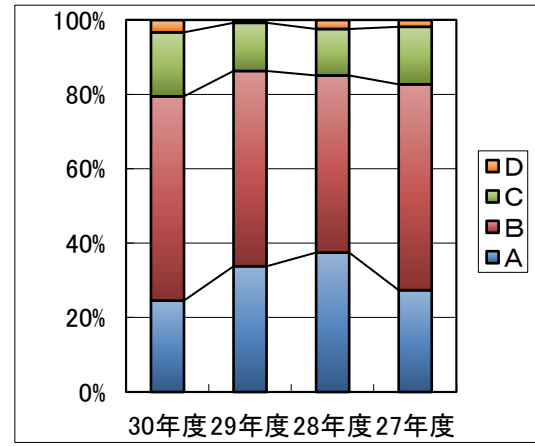
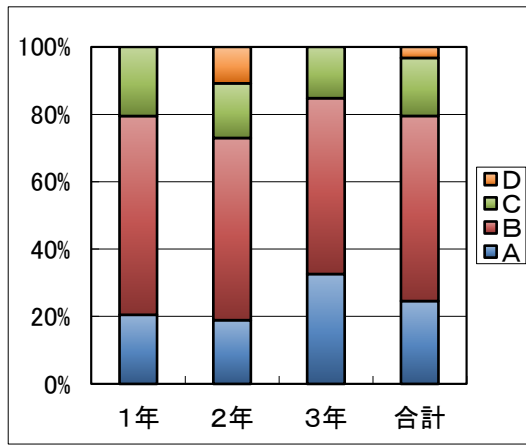
6 先生は学習内容が身に付くよう生徒が納得するまで指導している。

	30年度				29年度	28年度	27年度
	1年	2年	3年	合計	合計	合計	合計
A	18 46.2%	13 35.1%	22 46.8%	53 43.1%	66 47.5%	67 40.1%	63 37.5%
B	15 38.5%	14 37.8%	24 51.1%	53 43.1%	51 36.7%	72 43.1%	79 47.0%
C	5 12.8%	7 18.9%	1 2.1%	13 10.6%	22 15.8%	25 15.0%	23 13.7%
D	1 2.6%	3 8.1%	0 0.0%	4 3.3%	0 0.0%	3 1.8%	3 1.8%



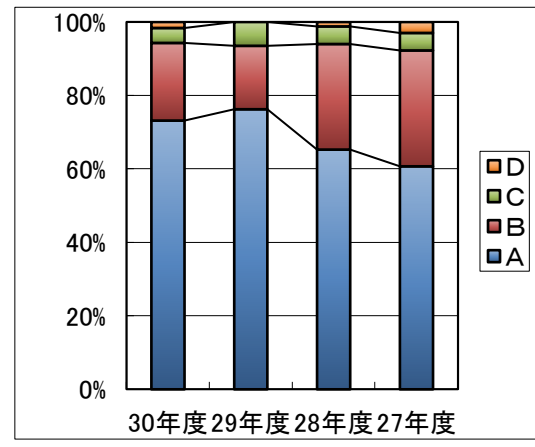
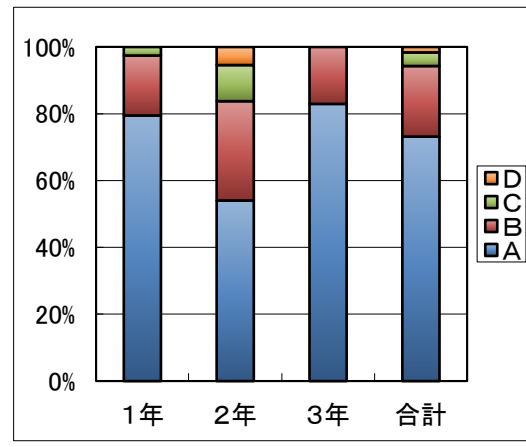
7 授業内容はよく理解出来る。

	30年度				29年度	28年度	27年度
	1年	2年	3年	合計	合計	合計	合計
A	8 20.5%	7 18.9%	15 32.6%	30 24.6%	47 33.8%	63 37.5%	46 27.4%
B	23 59.0%	20 54.1%	24 52.2%	67 54.9%	73 52.5%	80 47.6%	93 55.4%
C	8 20.5%	6 16.2%	7 15.2%	21 17.2%	18 12.9%	21 12.5%	26 15.5%
D	0 0.0%	4 10.8%	0 0.0%	4 3.3%	1 0.7%	4 2.4%	3 1.8%



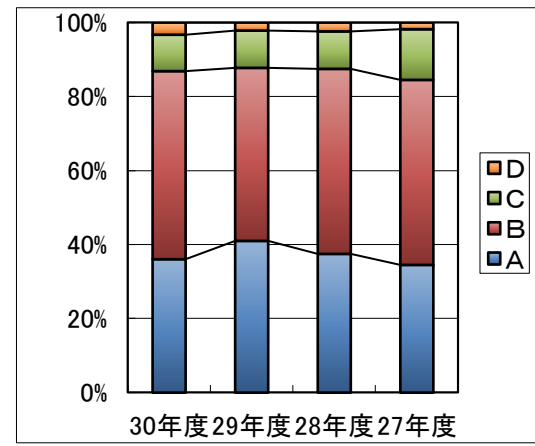
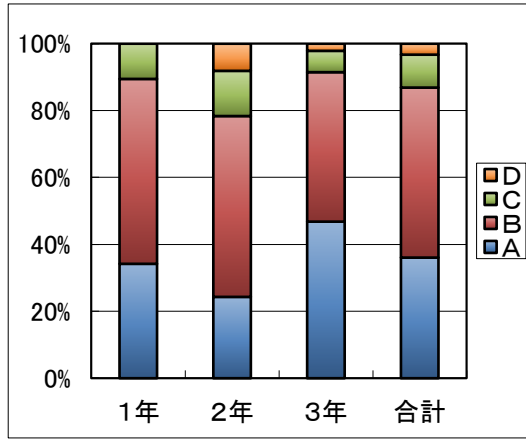
8 授業に関係のないものを持ち込まないようになっている。

	30年度				29年度	28年度	27年度
	1年	2年	3年	合計	合計	合計	合計
A	31 79.5%	20 54.1%	39 83.0%	90 73.2%	106 76.3%	109 65.3%	102 60.7%
B	7 17.9%	11 29.7%	8 17.0%	26 21.1%	24 17.3%	48 28.7%	53 31.5%
C	1 2.6%	4 10.8%	0 0.0%	5 4.1%	9 6.5%	8 4.8%	8 4.8%
D	0 0.0%	2 5.4%	0 0.0%	2 1.6%	0 0.0%	2 1.2%	5 3.0%



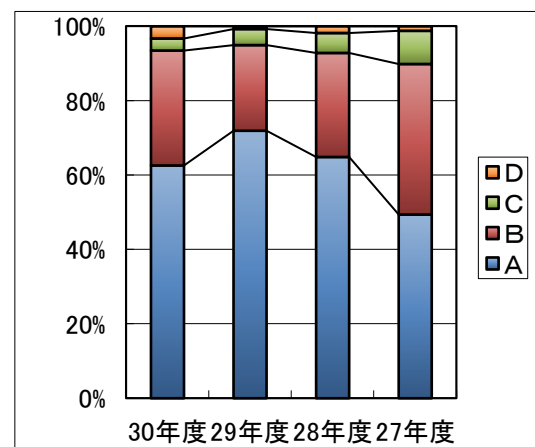
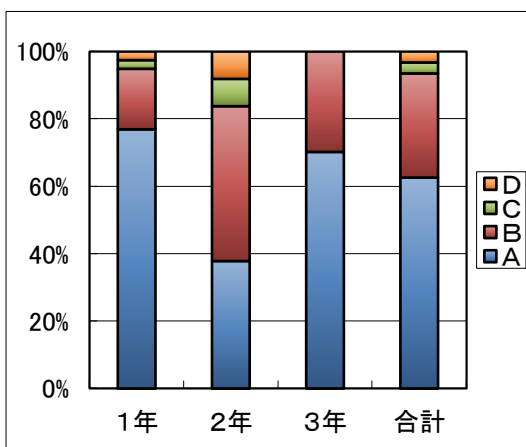
9 授業内容や進度に満足している。

	30年度				29年度	28年度	27年度
	1年	2年	3年	合計	合計	合計	合計
A	13 34.2%	9 24.3%	22 46.8%	44 36.1%	57 41.0%	63 37.5%	58 34.5%
B	21 55.3%	20 54.1%	21 44.7%	62 50.8%	65 46.8%	84 50.0%	84 50.0%
C	4 10.5%	5 13.5%	3 6.4%	12 9.8%	14 10.1%	17 10.1%	23 13.7%
D	0 0.0%	3 8.1%	1 2.1%	4 3.3%	3 2.2%	4 2.4%	3 1.8%



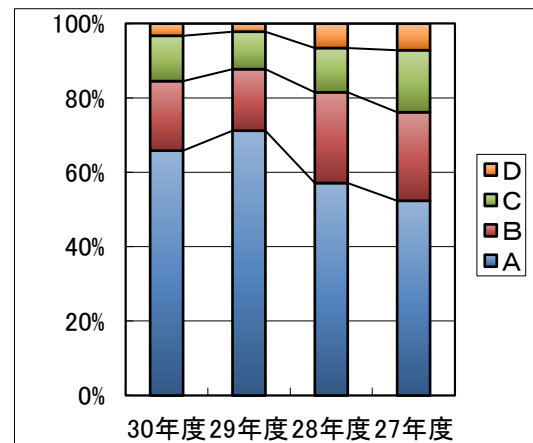
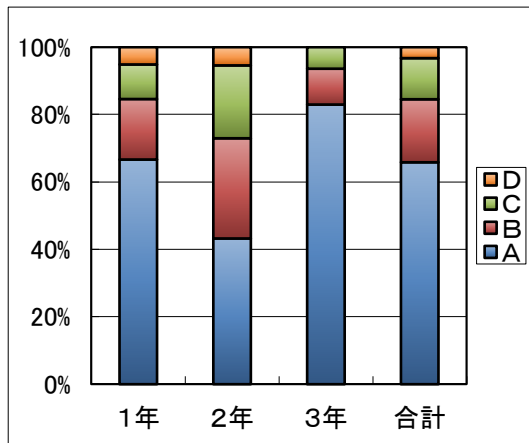
10 校則を守った服装・頭髪をしている。

	30年度				29年度	28年度	27年度
	1年	2年	3年	合計	合計	合計	合計
A	30 76.9%	14 37.8%	33 70.2%	77 62.6%	100 71.9%	109 64.9%	83 49.4%
B	7 17.9%	17 45.9%	14 29.8%	38 30.9%	32 23.0%	47 28.0%	68 40.5%
C	1 2.6%	3 8.1%	0 0.0%	4 3.3%	6 4.3%	9 5.4%	15 8.9%
D	1 2.6%	3 8.1%	0 0.0%	4 3.3%	1 0.7%	3 1.8%	2 1.2%



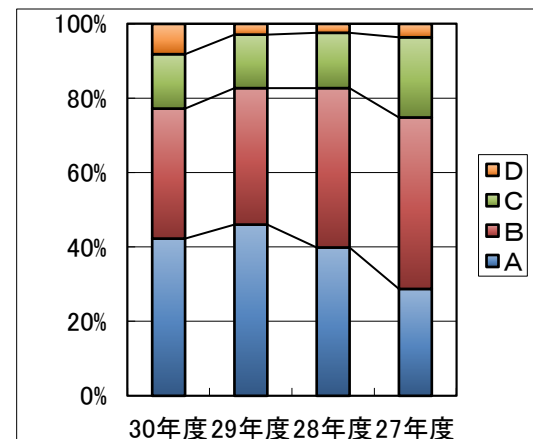
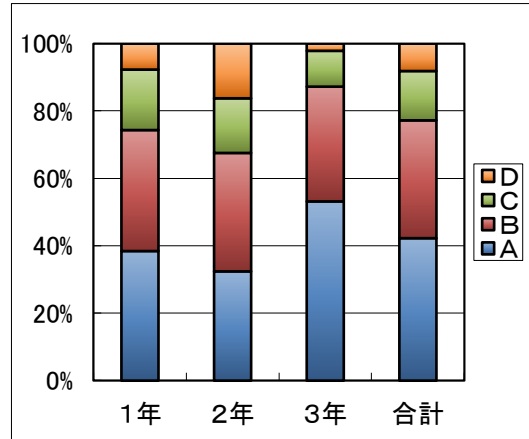
11 欠席や遅刻が少ない。

	30年度				29年度	28年度	27年度
	1年	2年	3年	合計	合計	合計	合計
A	26 66.7%	16 43.2%	39 83.0%	81 65.9%	99 71.2%	96 57.1%	88 52.4%
B	7 17.9%	11 29.7%	5 10.6%	23 18.7%	23 16.5%	41 24.4%	40 23.8%
C	4 10.3%	8 21.6%	3 6.4%	15 12.2%	14 10.1%	20 11.9%	28 16.7%
D	2 5.1%	2 5.4%	0 0.0%	4 3.3%	3 2.2%	11 6.5%	12 7.1%



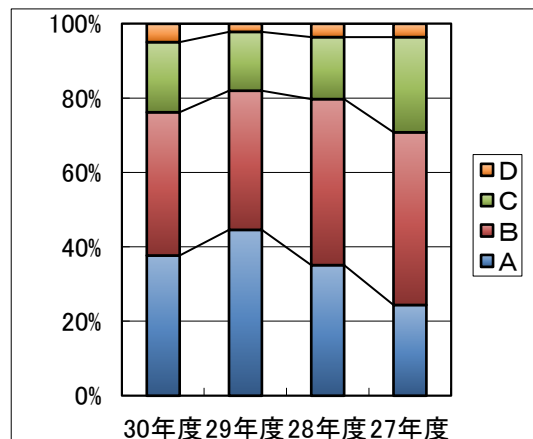
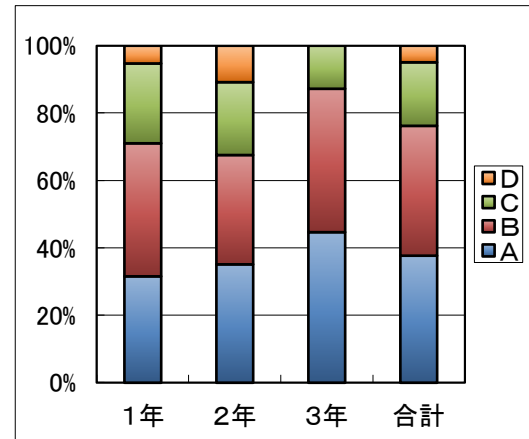
12 先生は生徒の悩み事に親身になって相談に応じている。

	30年度				29年度	28年度	27年度
	1年	2年	3年	合計	合計	合計	合計
A	15 38.5%	12 32.4%	25 53.2%	52 42.3%	64 46.0%	67 39.9%	48 28.7%
B	14 35.9%	13 35.1%	16 34.0%	43 35.0%	51 36.7%	72 42.9%	77 46.1%
C	7 17.9%	6 16.2%	5 10.6%	18 14.6%	20 14.4%	25 14.9%	36 21.6%
D	3 7.7%	6 16.2%	1 2.1%	10 8.1%	4 2.9%	4 2.4%	6 3.6%



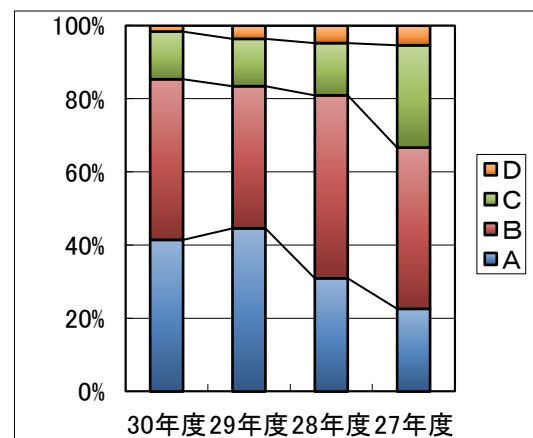
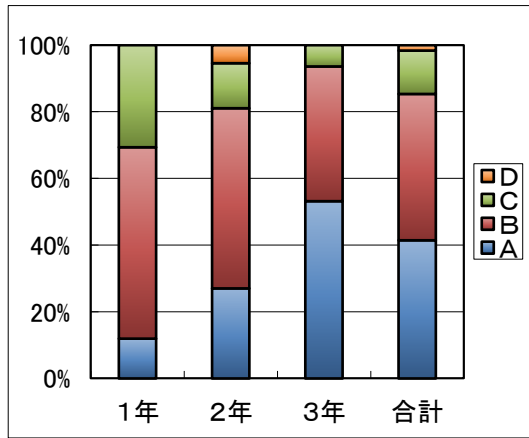
13 先生と生徒の会話する時間が十分に確保されている。

	30年度				29年度	28年度	27年度
	1年	2年	3年	合計	合計	合計	合計
A	12 31.6%	13 35.1%	21 44.7%	46 37.7%	62 44.6%	59 35.1%	41 24.4%
B	15 39.5%	12 32.4%	20 42.6%	47 38.5%	52 37.4%	75 44.6%	78 46.4%
C	9 23.7%	8 21.6%	6 12.8%	23 18.9%	22 15.8%	28 16.7%	43 25.6%
D	2 5.3%	4 10.8%	0 0.0%	6 4.9%	3 2.2%	6 3.6%	6 3.6%



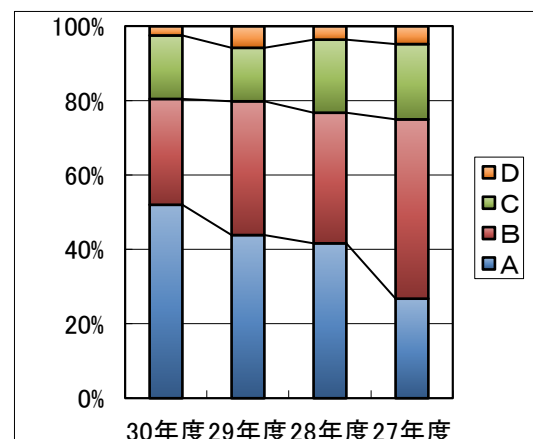
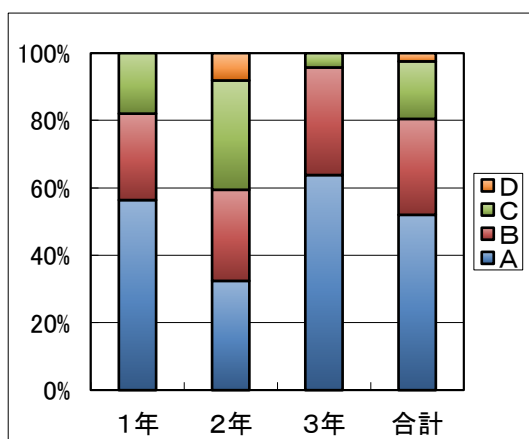
14 校内の環境美化に積極的に取り組んでいる。

	30年度				29年度	28年度	27年度
	1年	2年	3年	合計	合計	合計	合計
A	16 8.0%	10 27.0%	25 53.2%	51 41.5%	62 44.6%	52 31.0%	38 22.6%
B	15 38.5%	20 54.1%	19 40.4%	54 43.9%	54 38.8%	84 50.0%	74 44.0%
C	8 20.5%	5 13.5%	3 6.4%	16 13.0%	18 12.9%	24 14.3%	47 28.0%
D	0 0.0%	2 5.4%	0 0.0%	2 1.6%	5 3.6%	8 4.8%	9 5.4%



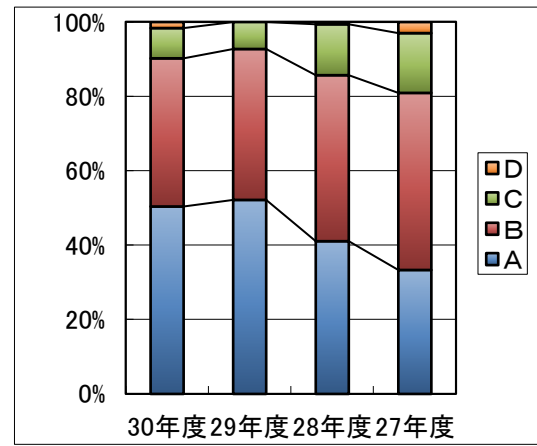
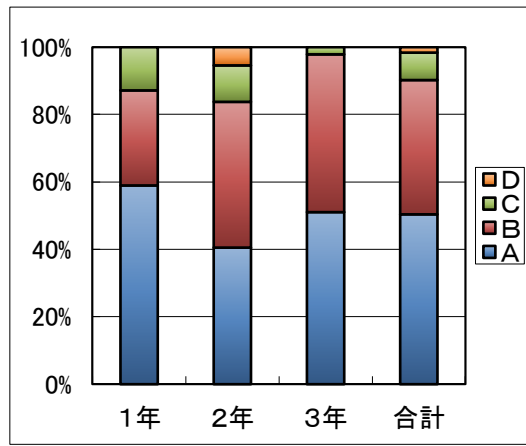
15 進路目標をしっかりと持っている。

	30年度				29年度	28年度	27年度
	1年	2年	3年	合計	合計	合計	合計
A	22 56.4%	12 32.4%	30 63.8%	64 52.0%	61 43.9%	70 41.7%	45 26.8%
B	10 25.6%	10 27.0%	15 31.9%	35 28.5%	50 36.0%	59 35.1%	81 48.2%
C	7 17.9%	12 32.4%	2 4.3%	21 17.1%	20 14.4%	33 19.6%	34 20.2%
D	0 0.0%	3 8.1%	0 0.0%	3 2.4%	8 5.8%	6 3.6%	8 4.8%



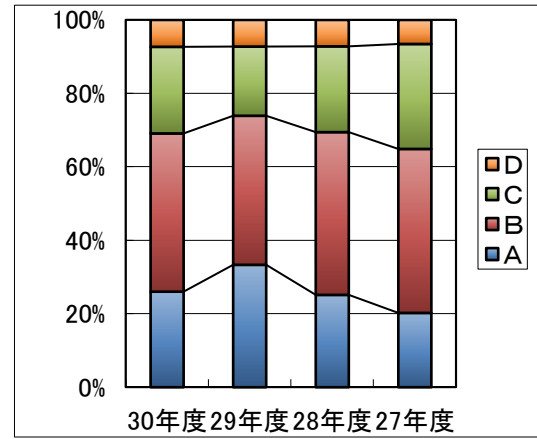
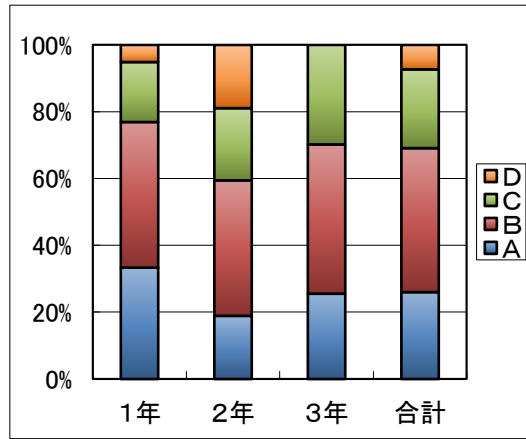
16 HRや総合的な学習の時間に積極的に参加している。

	30年度				29年度	28年度	27年度
	1年	2年	3年	合計	合計	合計	合計
A	23 59.0%	15 40.5%	24 51.1%	62 50.4%	72 52.2%	69 41.1%	56 33.3%
B	11 28.2%	16 43.2%	22 46.8%	49 39.8%	56 40.6%	75 44.6%	80 47.6%
C	5 12.8%	4 10.8%	1 2.1%	10 8.1%	10 7.2%	23 13.7%	27 16.1%
D	0 0.0%	2 5.4%	0 0.0%	2 1.6%	0 0.0%	1 0.6%	5 3.0%



17 生徒会活動は活発である。

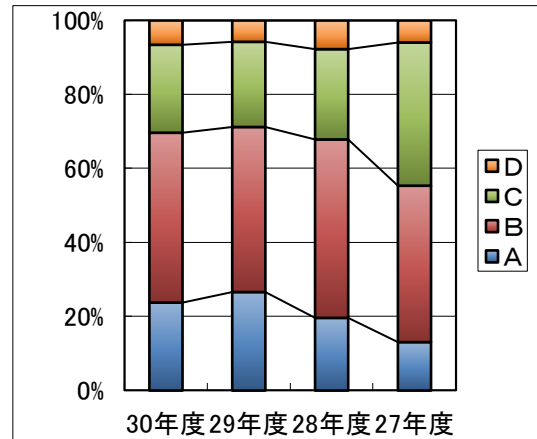
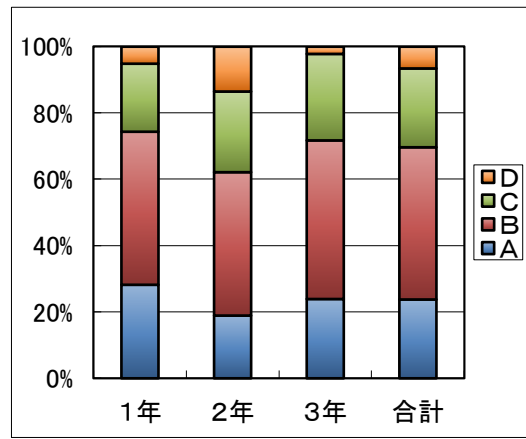
	30年度				29年度	28年度	27年度
	1年	2年	3年	合計	合計	合計	合計
A	13 33.3%	7 18.9%	12 25.5%	32 26.0%	46 33.3%	42 25.1%	34 20.2%
B	17 43.6%	15 40.5%	21 44.7%	53 43.1%	56 40.6%	74 44.3%	75 44.6%
C	7 17.9%	8 21.6%	14 29.8%	29 23.6%	26 18.8%	39 23.4%	48 28.6%
D	2 5.1%	7 18.9%	0 0.0%	9 7.3%	10 7.2%	12 7.2%	11 6.5%



18 本校は積極的にボランティア活動を行っている。

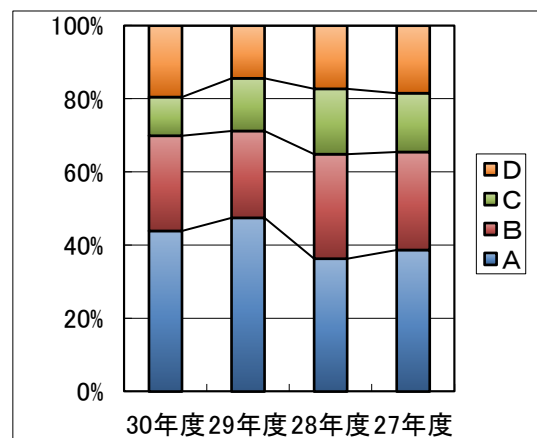
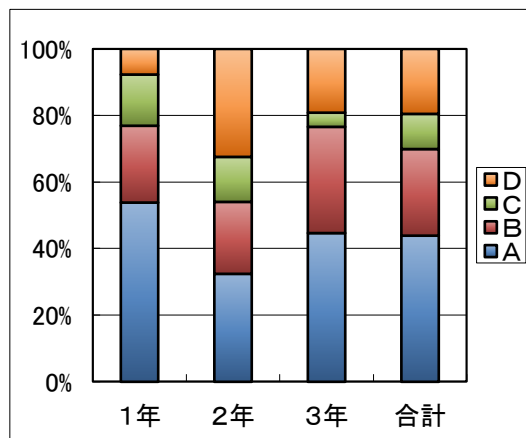
	30年度				29年度	28年度	27年度
	1年	2年	3年	合計	合計	合計	合計
A	11 28.2%	7 18.9%	11 23.9%	29 23.8%	37 26.6%	33 19.6%	22 13.1%
B	18 46.2%	16 43.2%	22 47.8%	56 45.9%	62 44.6%	81 48.2%	71 42.3%
C	8 20.5%	9 24.3%	12 26.1%	29 23.8%	32 23.0%	41 24.4%	65 38.7%
D	2 5.1%	5 13.5%	1 2.2%	8 6.6%	8 5.8%	13 7.7%	10 6.0%

無回答 1



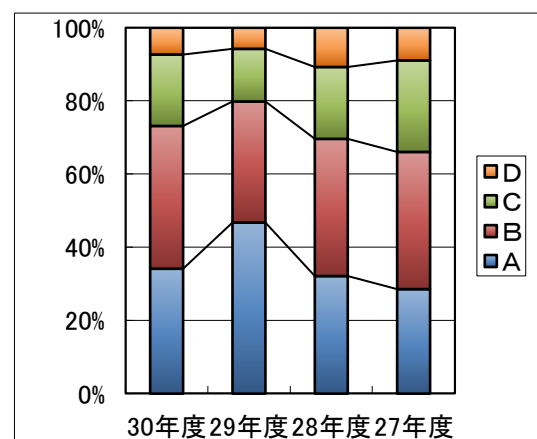
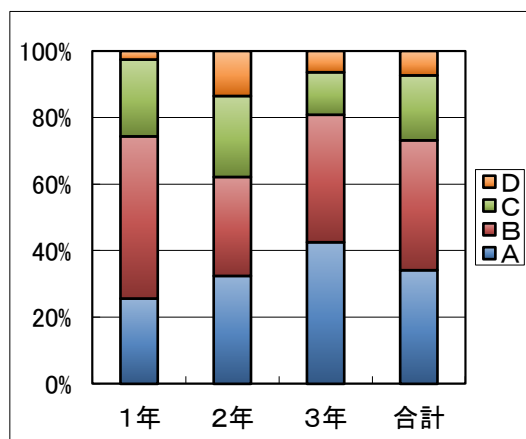
19 部活動に積極的に参加している。

	30年度				29年度	28年度	27年度
	1年	2年	3年	合計	合計	合計	合計
A	21 53.8%	12 32.4%	21 44.7%	54 43.9%	66 47.5%	61 36.3%	65 38.7%
B	9 23.1%	8 21.6%	15 31.9%	32 26.0%	33 23.7%	48 28.6%	45 26.8%
C	6 15.4%	5 13.5%	2 4.3%	13 10.6%	20 14.4%	30 17.9%	27 16.1%
D	3 7.7%	12 32.4%	9 19.1%	24 19.5%	20 14.4%	29 17.3%	31 18.5%



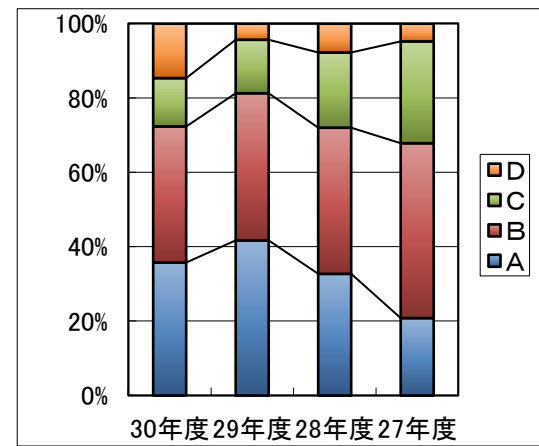
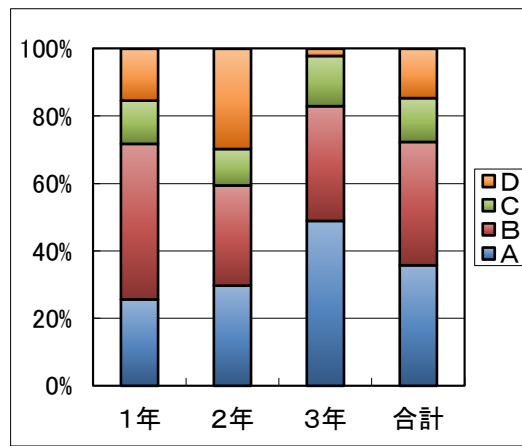
20 委員会活動に積極的に参加している。

	30年度				29年度	28年度	27年度
	1年	2年	3年	合計	合計	合計	合計
A	10 25.6%	12 32.4%	20 42.6%	42 34.1%	65 46.8%	54 32.1%	48 28.6%
B	19 48.7%	11 29.7%	18 38.3%	48 39.0%	46 33.1%	63 37.5%	63 37.5%
C	9 23.1%	9 24.3%	6 12.8%	24 19.5%	20 14.4%	33 19.6%	42 25.0%
D	1 2.6%	5 13.5%	3 6.4%	9 7.3%	8 5.8%	18 10.7%	15 8.9%



21 本校は、いじめの未然防止のために積極的に取り組んでいる。

	30年度				29年度	28年度	27年度
	1年	2年	3年	合計	合計	合計	合計
A	10 25.6%	11 29.7%	23 48.9%	44 35.8%	58 41.7%	55 32.7%	35 20.8%
B	18 46.2%	11 29.7%	16 34.0%	45 36.6%	55 39.6%	66 39.3%	79 47.0%
C	5 12.8%	4 10.8%	7 14.9%	16 13.0%	20 14.4%	34 20.2%	46 27.4%
D	6 15.4%	11 29.7%	1 2.1%	18 14.6%	6 4.3%	13 7.7%	8 4.8%



22 本校は、いじめの早期発見のために積極的に取り組んでいる。

	30年度				29年度	28年度	27年度
	1年	2年	3年	合計	合計	合計	合計
A	9 23.1%	10 27.0%	20 42.6%	39 31.7%	54 38.8%	59 35.1%	35 20.8%
B	20 51.3%	12 32.4%	18 38.3%	50 40.7%	64 46.0%	63 37.5%	82 48.8%
C	4 10.3%	4 10.8%	6 12.8%	14 11.4%	16 11.5%	33 19.6%	36 21.4%
D	6 15.4%	11 29.7%	3 6.4%	20 16.3%	5 3.6%	13 7.7%	15 8.9%

