

令和元年度
学校評価
生徒用集計

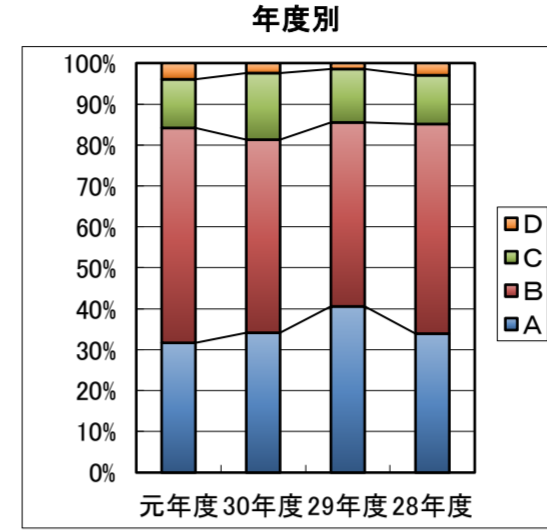
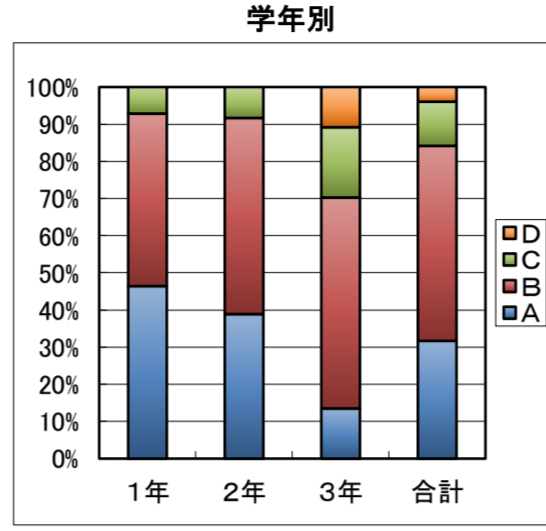
	在籍	回収	回収率
1年	40	39	97.5%
2年	39	37	94.9%
3年	47	47	100.0%
合計	126	123	97.6%

A	よく当てはまる(そう思う)
B	少し当てはまる(少しそう思う)
C	あまり当てはまらない(あまり思わない)
D	全く当てはまらない(全く思わない)

1 学校の教育方針を理解している。

	元年度				30年度	29年度	28年度
	1年	2年	3年	合計	合計	合計	合計
A	13	14	5	32	42	56	57
	46.4%	38.9%	13.5%	31.7%	34.1%	40.6%	33.9%
B	13	19	21	53	58	62	86
	46.4%	52.8%	56.8%	52.5%	47.2%	44.9%	51.2%
C	2	3	7	12	20	18	20
	7.1%	8.3%	18.9%	11.9%	16.3%	13.0%	11.9%
D	0	0	4	4	3	2	5
	0.0%	0.0%	10.8%	4.0%	2.4%	1.4%	3.0%

無回答

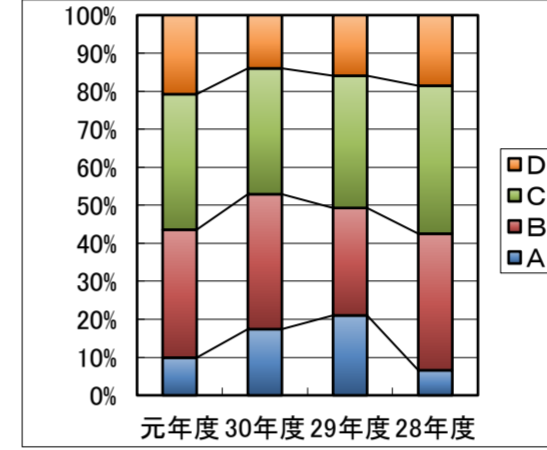
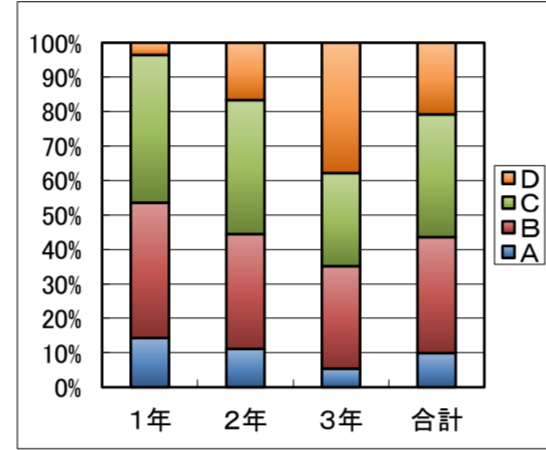


2 本校の学校経営・運営ビジョンを見たことがある。

	元年度				30年度	29年度	28年度
	1年	2年	3年	合計	合計	合計	合計
A	4	4	2	10	21	29	11
	14.3%	11.1%	5.4%	9.9%	17.4%	21.0%	6.6%
B	11	12	11	34	43	39	60
	39.3%	33.3%	29.7%	33.7%	35.5%	28.3%	35.9%
C	12	14	10	36	40	48	65
	42.9%	38.9%	27.0%	35.6%	33.1%	34.8%	38.9%
D	1	6	14	21	17	22	31
	3.6%	16.7%	37.8%	20.8%	14.0%	15.9%	18.6%

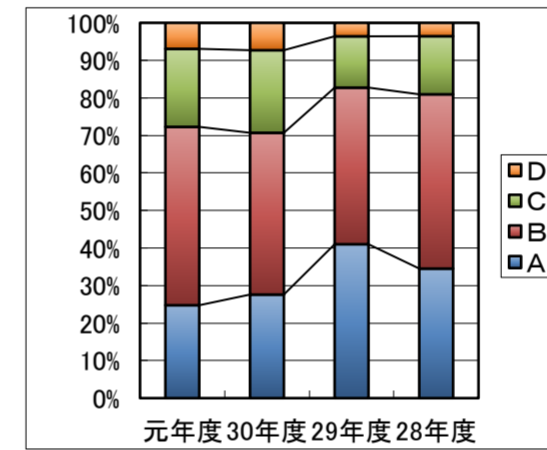
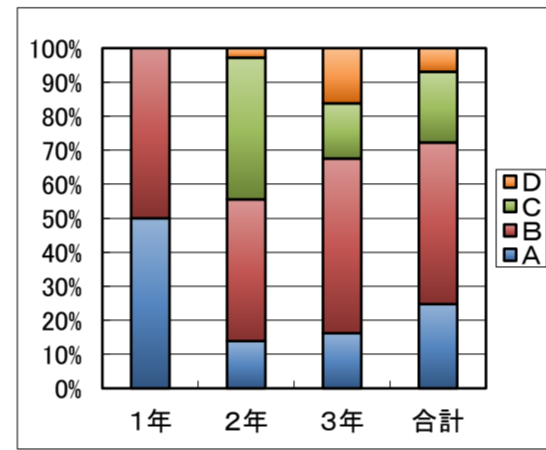
無回答

1 1 1



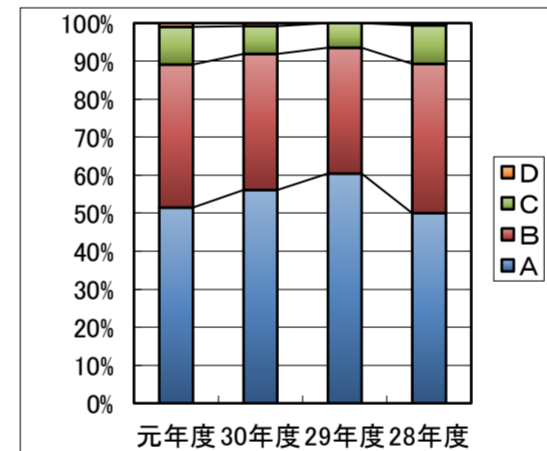
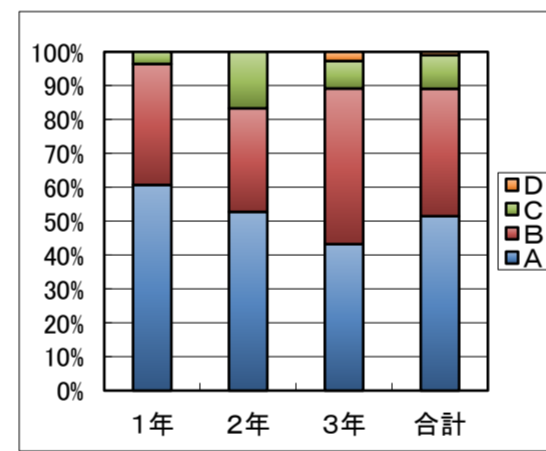
3 学校生活全般に満足している。

	元年度				30年度	29年度	28年度
	1年	2年	3年	合計	合計	合計	合計
A	14	5	6	25	34	57	58
	50.0%	13.9%	16.2%	24.8%	27.6%	41.0%	34.5%
B	14	15	19	48	53	58	78
	50.0%	41.7%	51.4%	47.5%	43.1%	41.7%	46.4%
C	0	15	6	21	27	19	26
	0.0%	41.7%	16.2%	20.8%	22.0%	13.7%	15.5%
D	0	1	6	7	9	5	6
	0.0%	2.8%	16.2%	6.9%	7.3%	3.6%	3.6%



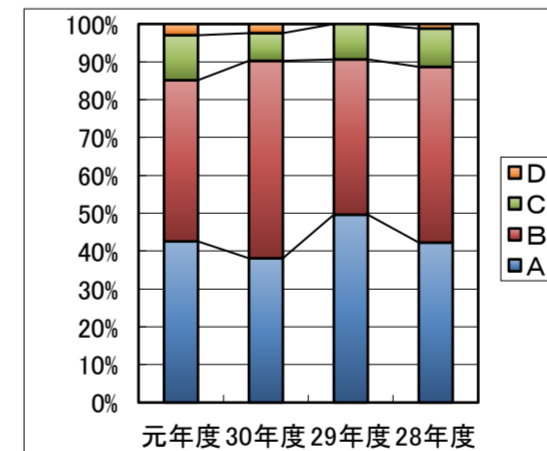
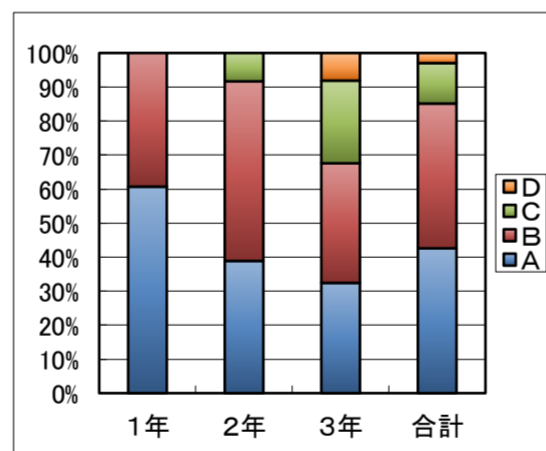
4 授業に積極的に参加している。

	元年度				30年度	29年度	28年度
	1年	2年	3年	合計	合計	合計	合計
A	17	19	16	52	69	84	84
	60.7%	52.8%	43.2%	51.5%	56.1%	60.4%	50.0%
B	10	11	17	38	44	46	66
	35.7%	30.6%	45.9%	37.6%	35.8%	33.1%	39.3%
C	1	6	3	10	9	9	17
	3.6%	16.7%	8.1%	9.9%	7.3%	6.5%	10.1%
D	0	0	1	1	1	0	1
	0.0%	0.0%	2.7%	1.0%	0.8%	0.0%	0.6%



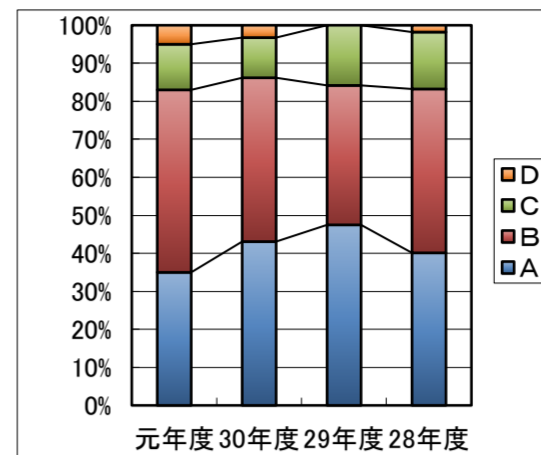
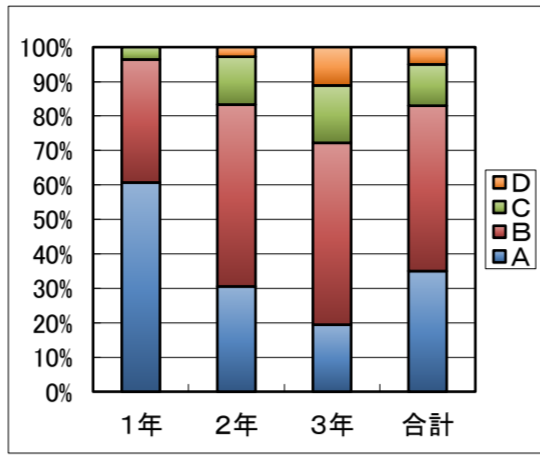
5 先生はわかりやすい授業に向けて工夫している。

	元年度				30年度	29年度	28年度
	1年	2年	3年	合計	合計	合計	合計
A	17	14	12	43	47	69	71
	60.7%	39%	32%	43%	38.0%	49.6%	42.3%
B	11	19	13	43	64	57	78
	39.3%	52.8%	35.1%	42.6%	52.0%	41.0%	46.4%
C	0	3	9	12	9	13	17
	0.0%	8.3%	24.3%	11.9%	7.3%	9.4%	10.1%
D	0	0	3	3	3	0	2
	0.0%	0.0%	8.1%	3.0%	2.4%	0.0%	1.2%



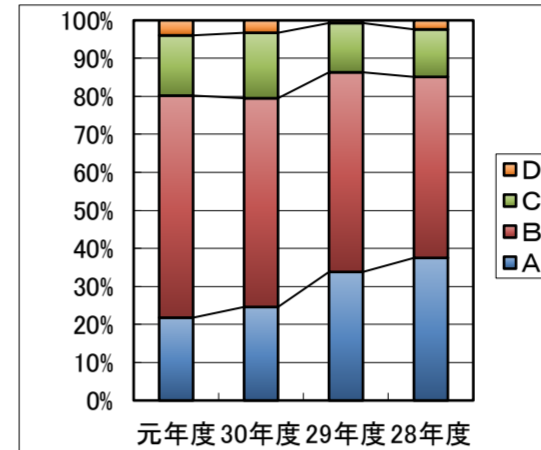
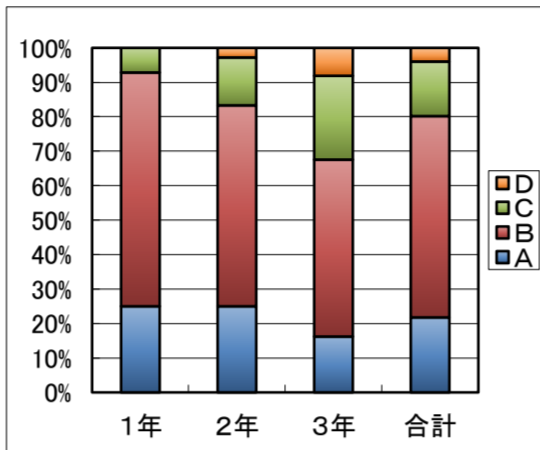
6 先生は学習内容が身に付くよう生徒が納得するまで指導している。

	元年度				30年度	29年度	28年度
	1年	2年	3年	合計	合計	合計	合計
A	17 60.7%	11 30.6%	7 19.4%	35 35.0%	53 43.1%	66 47.5%	67 40.1%
B	10 35.7%	19 52.8%	19 52.8%	48 48.0%	53 43.1%	51 36.7%	72 43.1%
C	1 3.6%	5 13.9%	6 16.7%	12 12.0%	13 10.6%	22 15.8%	25 15.0%
D	0 0.0%	1 2.8%	4 11.1%	5 5.0%	4 3.3%	0 0.0%	3 1.8%



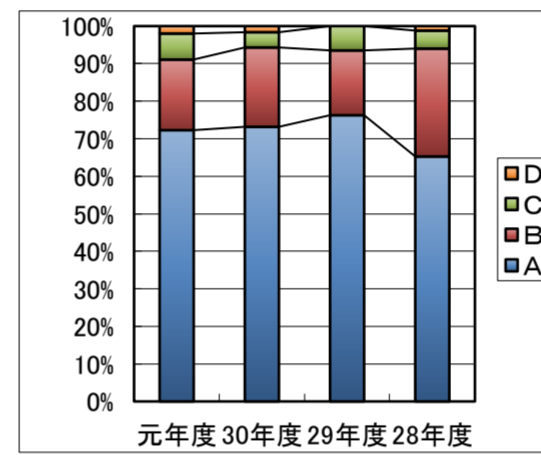
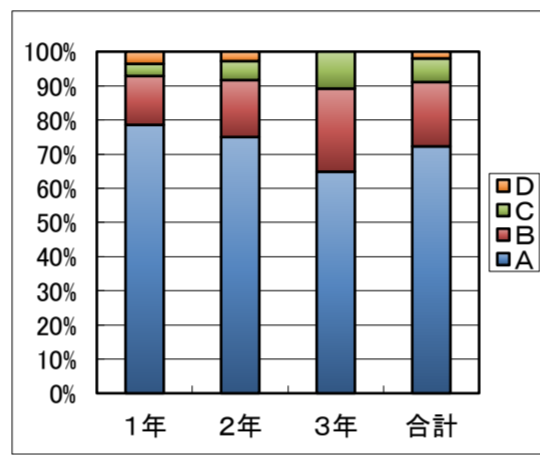
7 授業内容はよく理解出来る。

	元年度				30年度	29年度	28年度
	1年	2年	3年	合計	合計	合計	合計
A	7 25.0%	9 25.0%	6 16.2%	22 21.8%	30 24.6%	47 33.8%	63 37.5%
B	19 67.9%	21 58.3%	19 51.4%	59 58.4%	67 54.9%	73 52.5%	80 47.6%
C	2 7.1%	5 13.9%	9 24.3%	16 15.8%	21 17.2%	18 12.9%	21 12.5%
D	0 0.0%	1 2.8%	3 8.1%	4 4.0%	4 3.3%	1 0.7%	4 2.4%



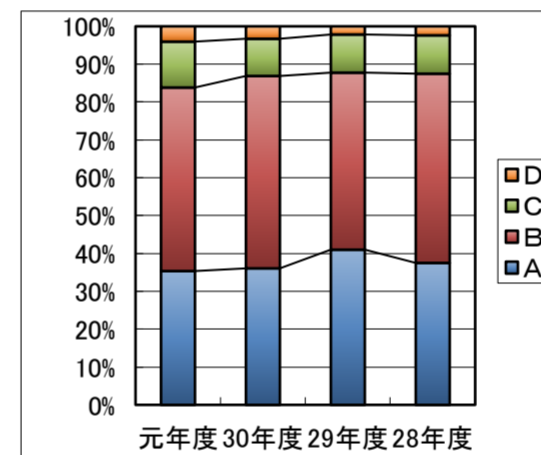
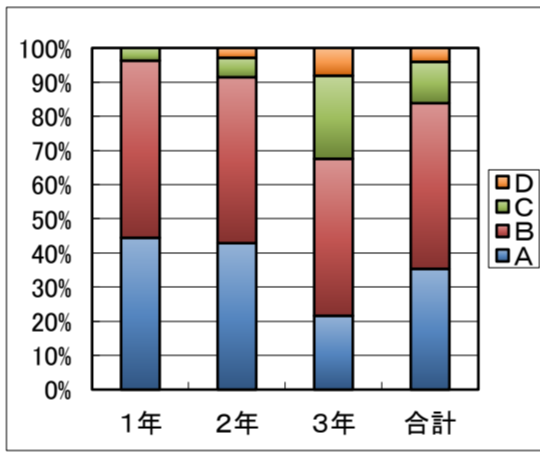
8 授業に関係のないものを持ち込まないようになっている。

	元年度				30年度	29年度	28年度
	1年	2年	3年	合計	合計	合計	合計
A	22 78.6%	27 75.0%	24 64.9%	73 72.3%	90 73.2%	106 76.3%	109 65.3%
B	4 14.3%	6 16.7%	9 24.3%	19 18.8%	26 21.1%	24 17.3%	48 28.7%
C	1 3.6%	2 5.6%	4 10.8%	7 6.9%	5 4.1%	9 6.5%	8 4.8%
D	1 3.6%	1 2.8%	0 0.0%	2 2.0%	2 1.6%	0 0.0%	2 1.2%



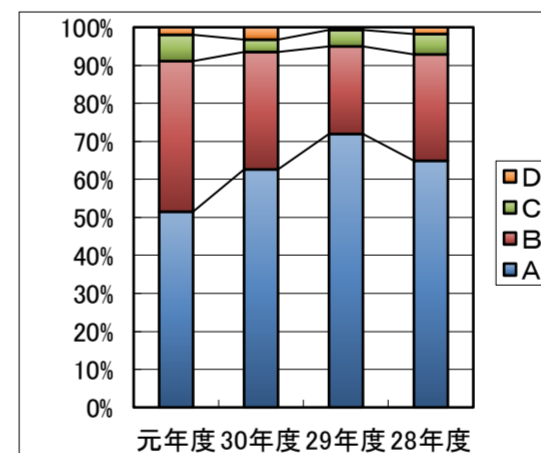
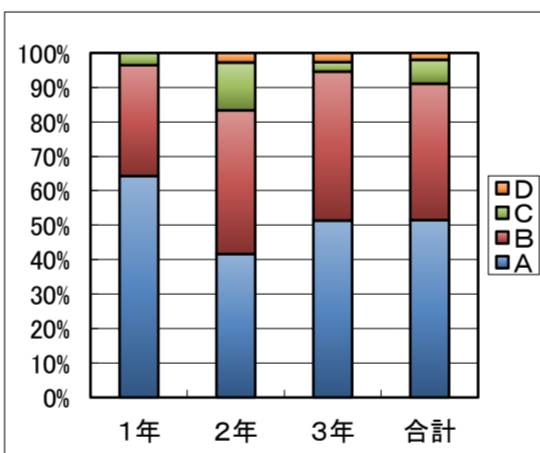
9 授業内容や進度に満足している。

	元年度				30年度	29年度	28年度
	1年	2年	3年	合計	合計	合計	合計
A	12 44.4%	15 42.9%	8 21.6%	35 35.4%	44 36.1%	57 41.0%	63 37.5%
B	14 51.9%	17 48.6%	17 45.9%	48 48.5%	62 50.8%	65 46.8%	84 50.0%
C	1 3.7%	2 5.7%	9 24.3%	12 12.1%	12 9.8%	14 10.1%	17 10.1%
D	0 0.0%	1 2.9%	3 8.1%	4 4.0%	4 3.3%	3 2.2%	4 2.4%



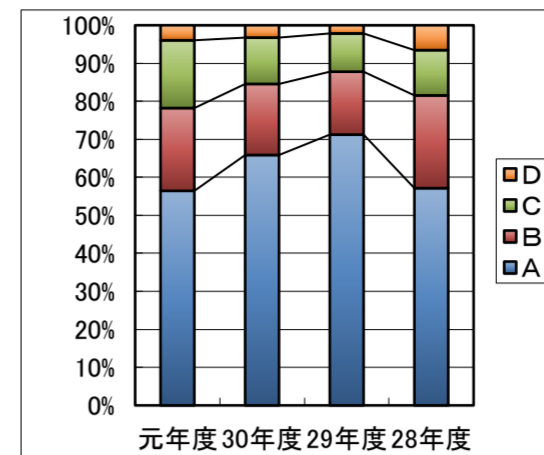
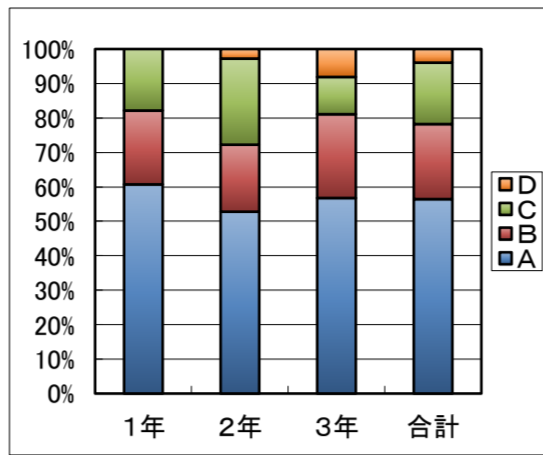
10 校則を守った服装・頭髪をしている。

	元年度				30年度	29年度	28年度
	1年	2年	3年	合計	合計	合計	合計
A	18 64.3%	15 41.7%	19 51.4%	52 51.5%	77 62.6%	100 71.9%	109 64.9%
B	9 32.1%	15 41.7%	16 43.2%	40 39.6%	38 30.9%	32 23.0%	47 28.0%
C	1 3.6%	5 13.9%	1 2.7%	7 6.9%	4 3.3%	6 4.3%	9 5.4%
D	0 0.0%	1 2.8%	1 2.7%	2 2.0%	4 3.3%	1 0.7%	3 1.8%



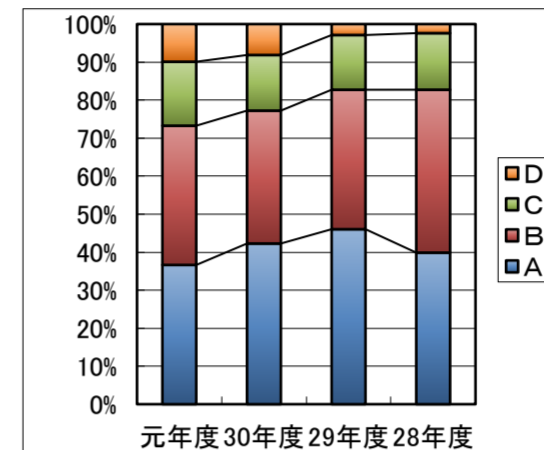
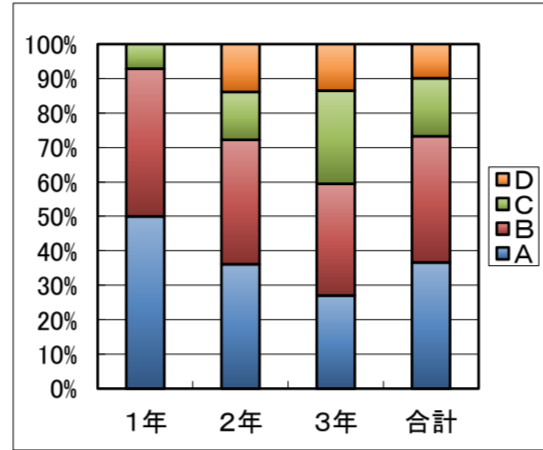
11 欠席や遅刻が少ない。

	元年度				30年度	29年度	28年度
	1年	2年	3年	合計	合計	合計	合計
A	17 60.7%	19 52.8%	21 56.8%	57 56.4%	81 65.9%	99 71.2%	96 57.1%
B	6 21.4%	7 19.4%	9 24.3%	22 21.8%	23 18.7%	23 16.5%	41 24.4%
C	5 17.9%	9 25.0%	4 10.8%	18 17.8%	15 12.2%	14 10.1%	20 11.9%
D	0 0.0%	1 2.8%	3 8.1%	4 4.0%	4 3.3%	3 2.2%	11 6.5%



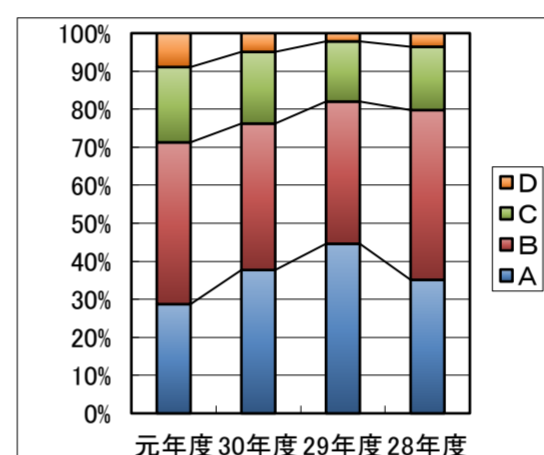
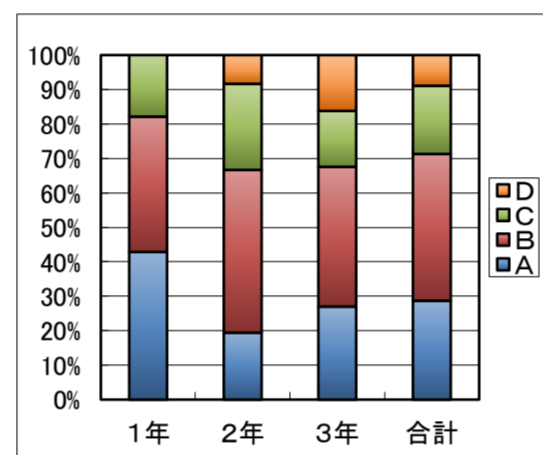
12 先生は生徒の悩み事に親身になって相談に応じている。

	元年度				30年度	29年度	28年度
	1年	2年	3年	合計	合計	合計	合計
A	14 50.0%	13 36.1%	10 27.0%	37 36.6%	52 42.3%	64 46.0%	67 39.9%
B	12 42.9%	13 36.1%	12 32.4%	37 36.6%	43 35.0%	51 36.7%	72 42.9%
C	2 7.1%	5 13.9%	10 27.0%	17 16.8%	18 14.6%	20 14.4%	25 14.9%
D	0 0.0%	5 13.9%	5 13.5%	10 9.9%	10 8.1%	4 2.9%	4 2.4%



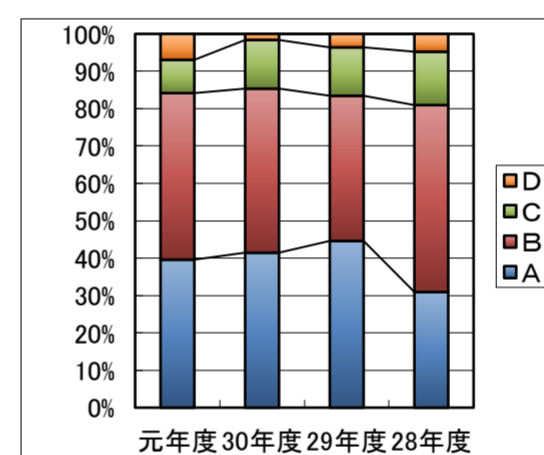
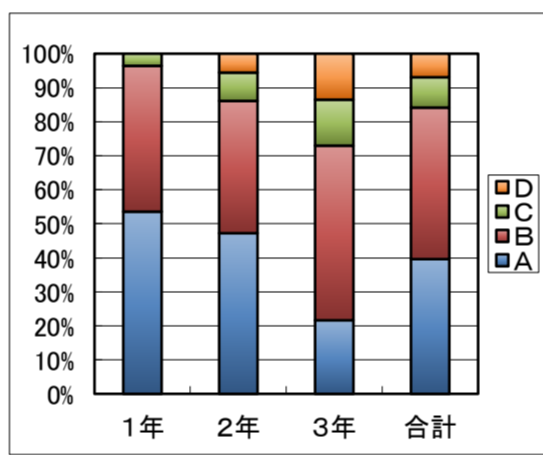
13 先生と生徒の会話する時間が十分に確保されている。

	元年度				30年度	29年度	28年度
	1年	2年	3年	合計	合計	合計	合計
A	12 42.9%	7 19.4%	10 27.0%	29 28.7%	46 37.7%	62 44.6%	59 35.1%
B	11 39.3%	17 47.2%	15 40.5%	43 42.6%	47 38.5%	52 37.4%	75 44.6%
C	5 17.9%	9 25.0%	6 16.2%	20 19.8%	23 18.9%	22 15.8%	28 16.7%
D	0 0.0%	3 8.3%	6 16.2%	9 8.9%	6 4.9%	3 2.2%	6 3.6%



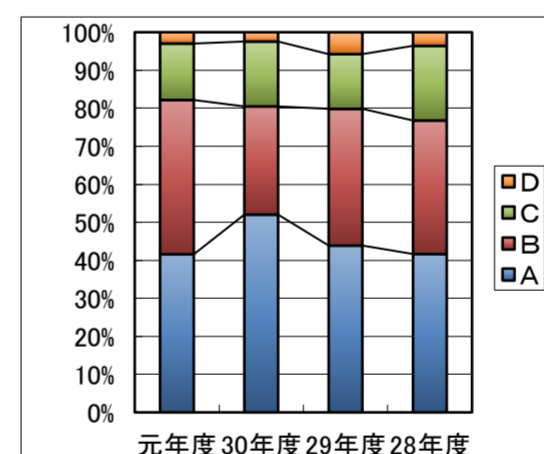
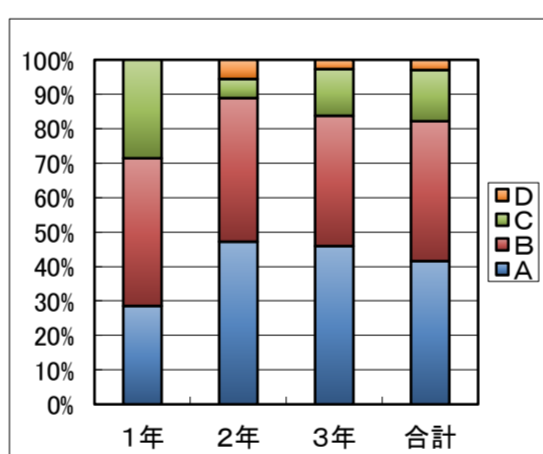
14 校内の環境美化に積極的に取り組んでいる。

	元年度				30年度	29年度	28年度
	1年	2年	3年	合計	合計	合計	合計
A	15 53.6%	17 47.2%	8 21.6%	40 39.6%	51 41.5%	62 44.6%	52 31.0%
B	12 42.9%	14 38.9%	19 51.4%	45 44.6%	54 43.9%	54 38.8%	84 50.0%
C	1 3.6%	3 8.3%	5 13.5%	9 8.9%	16 13.0%	18 12.9%	24 14.3%
D	0 0.0%	2 5.6%	5 13.5%	7 6.9%	2 1.6%	5 3.6%	8 4.8%



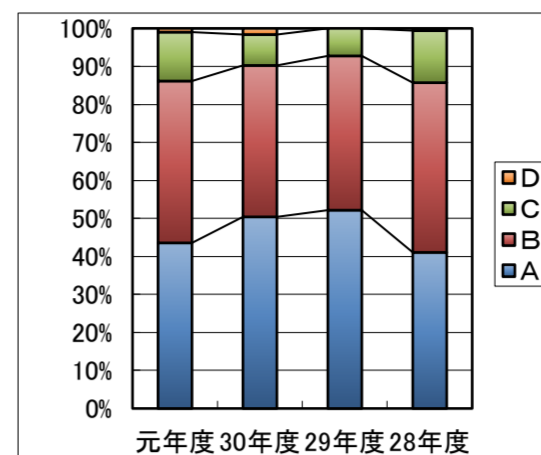
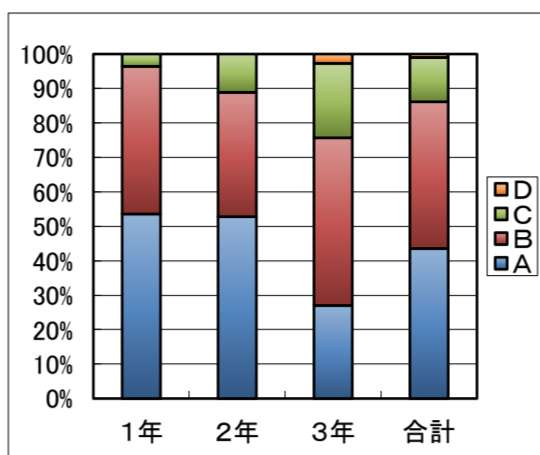
15 進路目標をしっかりと持っている。

	元年度				30年度	29年度	28年度
	1年	2年	3年	合計	合計	合計	合計
A	8 28.6%	17 47.2%	17 45.9%	42 41.6%	64 52.0%	61 43.9%	70 41.7%
B	12 42.9%	15 41.7%	14 37.8%	41 40.6%	35 28.5%	50 36.0%	59 35.1%
C	8 28.6%	2 5.6%	5 13.5%	15 14.9%	21 17.1%	20 14.4%	33 19.6%
D	0 0.0%	2 5.6%	1 2.7%	3 3.0%	3 2.4%	8 5.8%	6 3.6%



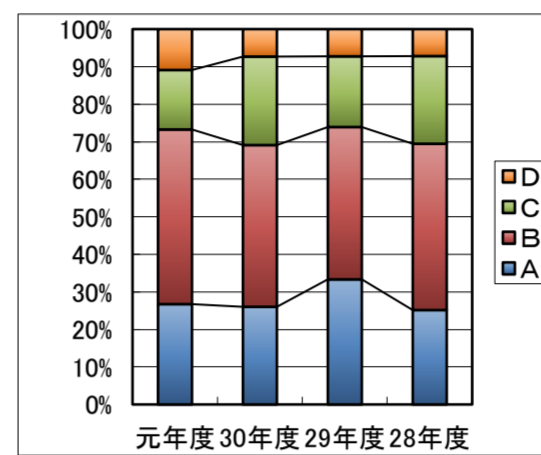
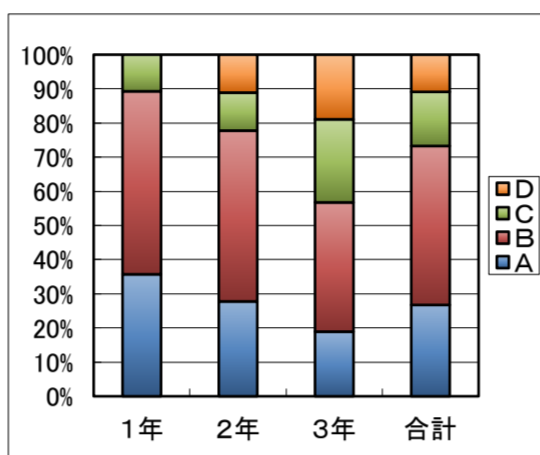
16 HRや総合的な学習の時間に積極的に参加している。

	元年度				30年度	29年度	28年度
	1年	2年	3年	合計	合計	合計	合計
A	15 53.6%	19 52.8%	10 27.0%	44 43.6%	62 50.4%	72 52.2%	69 41.1%
B	12 42.9%	13 36.1%	18 48.6%	43 42.6%	49 39.8%	56 40.6%	75 44.6%
C	1 3.6%	4 11.1%	8 21.6%	13 12.9%	10 8.1%	10 7.2%	23 13.7%
D	0 0.0%	0 0.0%	1 2.7%	1 1.0%	2 1.6%	0 0.0%	1 0.6%



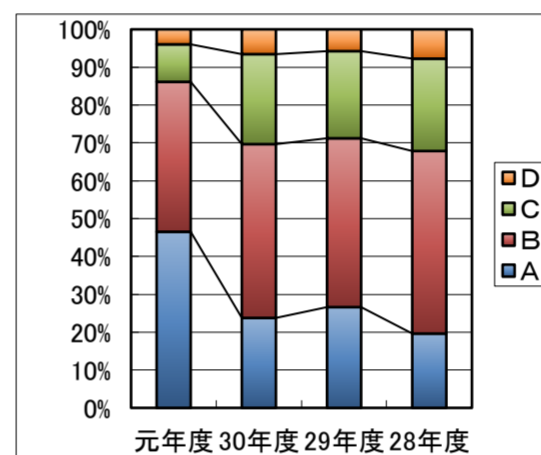
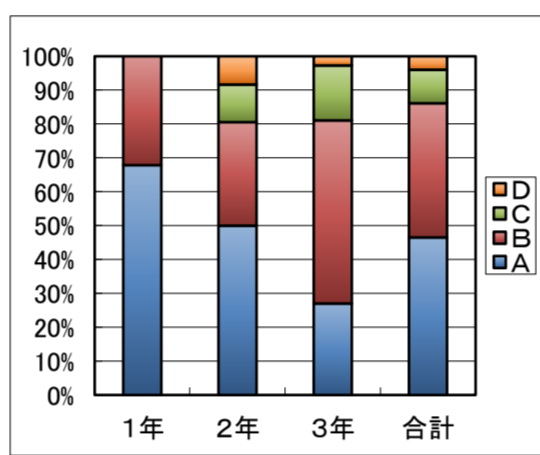
17 生徒会活動は活発である。

	元年度				30年度	29年度	28年度
	1年	2年	3年	合計	合計	合計	合計
A	10 35.7%	10 27.8%	7 18.9%	27 26.7%	32 26.0%	46 33.3%	42 25.1%
B	15 53.6%	18 50.0%	14 37.8%	47 46.5%	53 43.1%	56 40.6%	74 44.3%
C	3 10.7%	4 11.1%	9 24.3%	16 15.8%	29 23.6%	26 18.8%	39 23.4%
D	0 0.0%	4 11.1%	7 18.9%	11 10.9%	9 7.3%	10 7.2%	12 7.2%



18 本校は積極的にボランティア活動を行っている。

	元年度				30年度	29年度	28年度
	1年	2年	3年	合計	合計	合計	合計
A	19 67.9%	18 50.0%	10 27.0%	47 46.5%	29 23.8%	37 26.6%	33 19.6%
B	9 32.1%	11 30.6%	20 54.1%	40 39.6%	56 45.9%	62 44.6%	81 48.2%
C	0 0.0%	4 11.1%	6 16.2%	10 9.9%	29 23.8%	32 23.0%	41 24.4%
D	0 0.0%	3 8.3%	1 2.7%	4 4.0%	8 6.6%	8 5.8%	13 7.7%

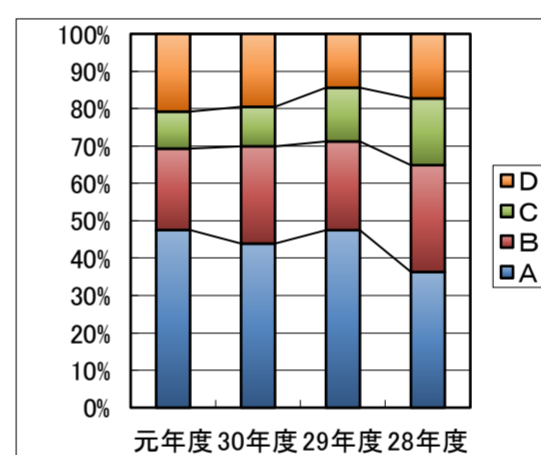
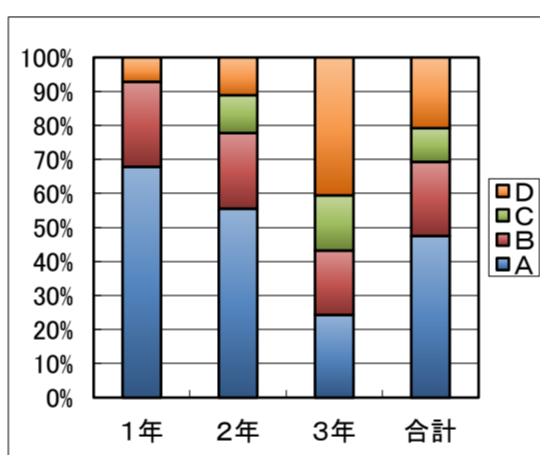


無回答

1

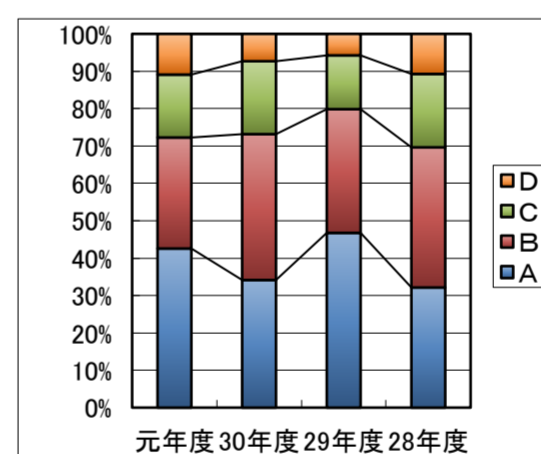
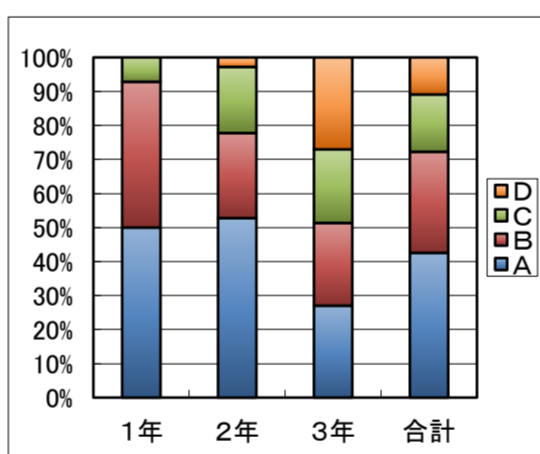
19 部活動に積極的に参加している。

	元年度				30年度	29年度	28年度
	1年	2年	3年	合計	合計	合計	合計
A	19 67.9%	20 55.6%	9 24.3%	48 47.5%	54 43.9%	66 47.5%	61 36.3%
B	7 25.0%	8 22.2%	7 18.9%	22 21.8%	32 26.0%	33 23.7%	48 28.6%
C	0 0.0%	4 11.1%	6 16.2%	10 9.9%	13 10.6%	20 14.4%	30 17.9%
D	2 7.1%	4 11.1%	15 40.5%	21 20.8%	24 19.5%	20 14.4%	29 17.3%



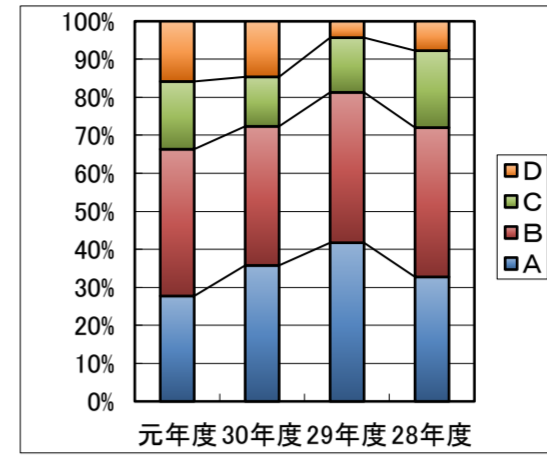
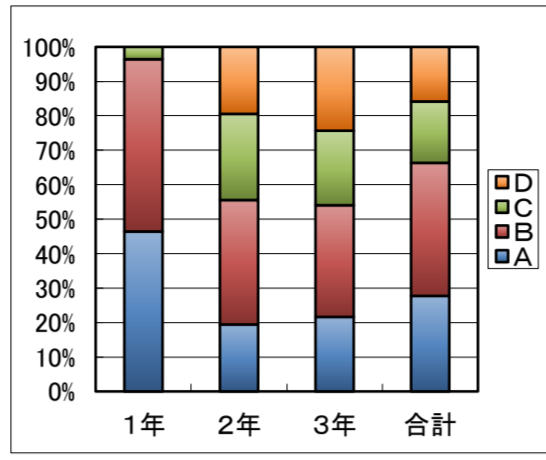
20 委員会活動に積極的に参加している。

	元年度				30年度	29年度	28年度
	1年	2年	3年	合計	合計	合計	合計
A	14 50.0%	19 52.8%	10 27.0%	43 42.6%	42 34.1%	65 46.8%	54 32.1%
B	12 42.9%	9 25.0%	9 24.3%	30 29.7%	48 39.0%	46 33.1%	63 37.5%
C	2 7.1%	7 19.4%	8 21.6%	17 16.8%	24 19.5%	20 14.4%	33 19.6%
D	0 0.0%	1 2.8%	10 27.0%	11 10.9%	9 7.3%	8 5.8%	18 10.7%



21 本校は、いじめの未然防止のために積極的に取り組んでいる。

	元年度				30年度	29年度	28年度
	1年	2年	3年	合計	合計	合計	合計
A	13 46.4%	7 19.4%	8 21.6%	28 27.7%	44 35.8%	58 41.7%	55 32.7%
B	14 50.0%	13 36.1%	12 32.4%	39 38.6%	45 36.6%	55 39.6%	66 39.3%
C	1 3.6%	9 25.0%	8 21.6%	18 17.8%	16 13.0%	20 14.4%	34 20.2%
D	0 0.0%	7 19.4%	9 24.3%	16 15.8%	18 14.6%	6 4.3%	13 7.7%



22 本校は、いじめの早期発見のために積極的に取り組んでいる。

	元年度				30年度	29年度	28年度
	1年	2年	3年	合計	合計	合計	合計
A	13 46.4%	7 17.5%	9 24.3%	29 27.6%	39 31.7%	54 38.8%	59 35.1%
B	12 42.9%	13 32.5%	10 27.0%	35 33.3%	50 40.7%	64 46.0%	63 37.5%
C	3 10.7%	9 22.5%	11 29.7%	23 21.9%	14 11.4%	16 11.5%	33 19.6%
D	0 0.0%	11 27.5%	7 18.9%	18 17.1%	20 16.3%	5 3.6%	13 7.7%

