

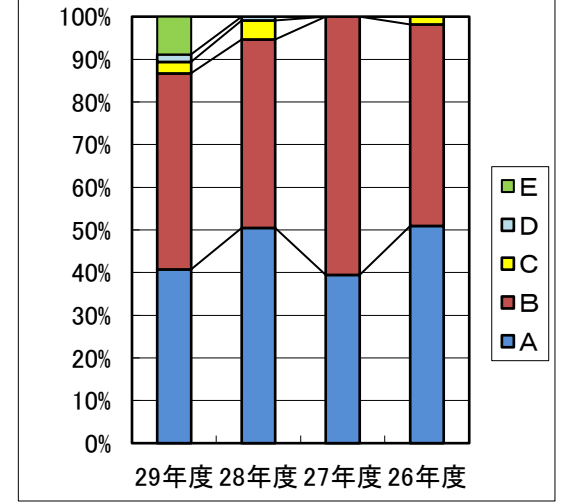
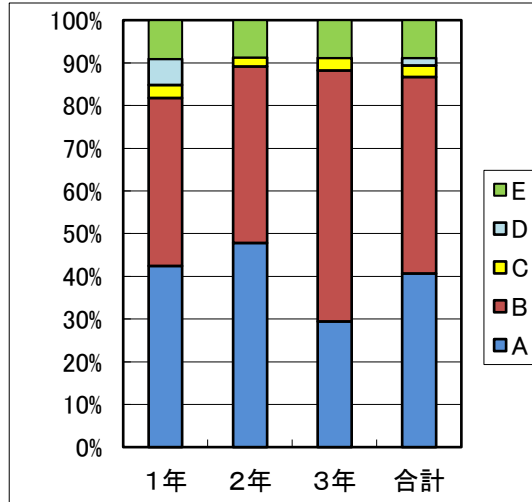
	在籍数	回答数	回収率
1年	41	33	80.5%
2年	48	47	97.9%
3年	52	34	65.4%
合計	141	114	80.9%

A	よく当てはまる(そう思う)
B	少し当てはまる(少しそう思う)
C	あまり当てはまらない(あまり思わない)
D	全く当てはまらない(全く思わない)
E	わからない(H29のみ)

1 本校の学校経営・運営ビジョンは適切である。

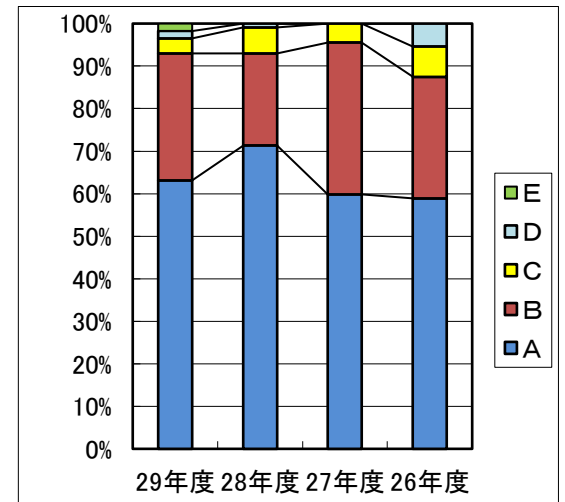
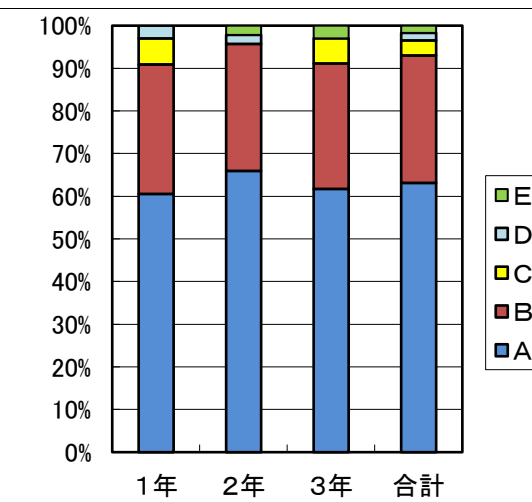
	29年度				28年度	27年度	26年度
	1年	2年	3年	合計	合計	合計	合計
A	14 42.4%	22 47.8%	10 29.4%	46 40.7%	57 50.4%	43 39.4%	27 50.9%
B	13 39.4%	19 41.3%	20 58.8%	52 46.0%	50 44.2%	66 60.6%	25 47.2%
C	1 3.0%	1 2.2%	1 2.9%	3 2.7%	5 4.4%	0 0.0%	1 1.9%
D	2 6.1%	0 0.0%	0 0.0%	2 1.8%	1 0.9%	0 0.0%	0 0.0%
E	3 9.1%	4 8.7%	3 8.8%	10 8.8%			

無回答 1



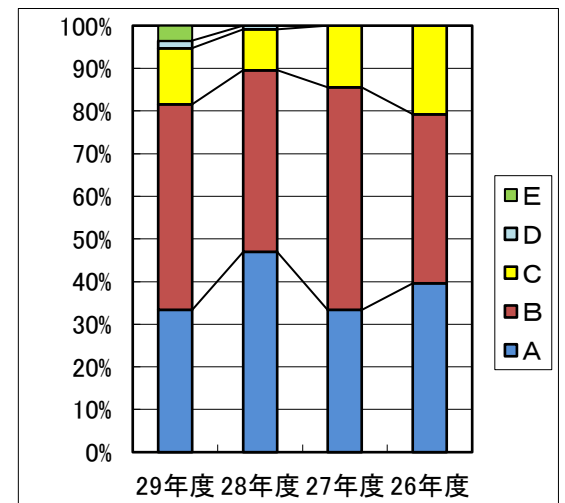
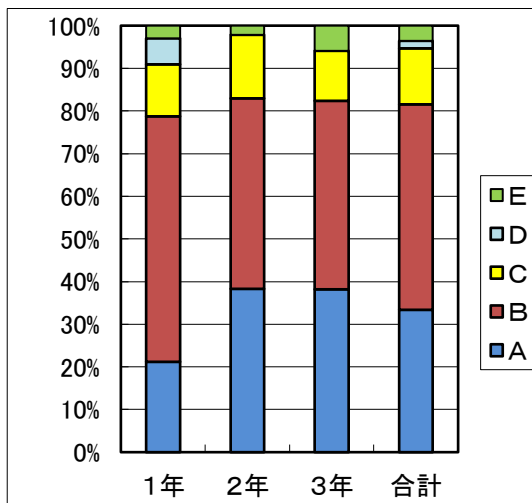
2 子供を梁川高校へ入学させてよかった。

	29年度				28年度	27年度	26年度
	1年	2年	3年	合計	合計	合計	合計
A	20 60.6%	31 66.0%	21 61.8%	72 63.2%	82 71.3%	67 59.8%	33 58.9%
B	10 30.3%	14 29.8%	10 29.4%	34 29.8%	25 21.7%	40 35.7%	16 28.6%
C	2 6.1%	0 0.0%	2 5.9%	4 3.5%	7 6.1%	5 4.5%	4 7.1%
D	1 3.0%	1 2.1%	0 0.0%	2 1.8%	1 0.9%	0 0.0%	3 5.4%
E	0 0.0%	1 2.1%	1 2.9%	2 1.8%			



3 子供は目標を持って学校生活を過ごしている。

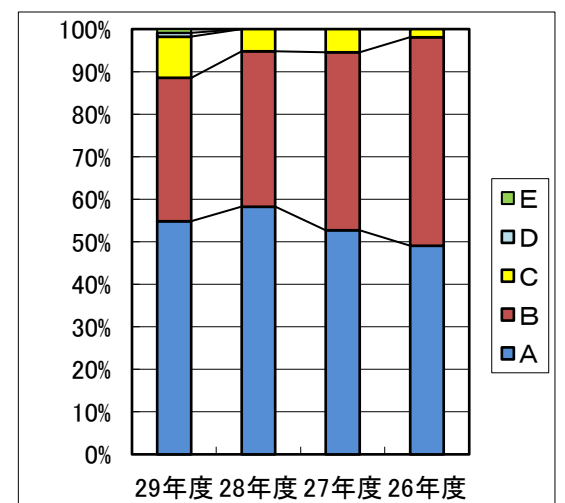
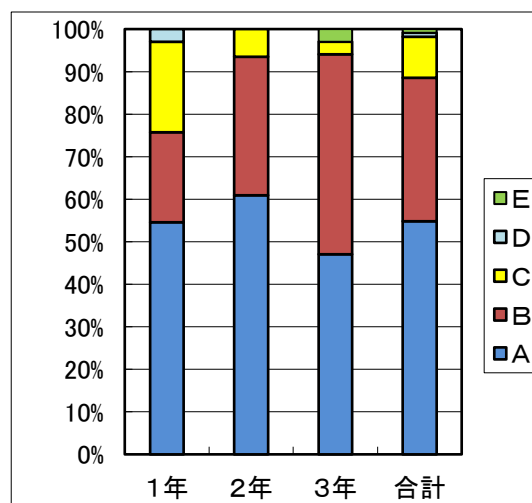
	29年度				28年度	27年度	26年度
	1年	2年	3年	合計	合計	合計	合計
A	7 21.2%	18 38.3%	13 38.2%	38 33.3%	54 47.0%	37 33.3%	21 39.6%
B	19 57.6%	21 44.7%	15 44.1%	55 48.2%	49 42.6%	58 52.3%	21 39.6%
C	4 12.1%	7 14.9%	4 11.8%	15 13.2%	11 9.6%	16 14.4%	11 20.8%
D	2 6.1%	0 0.0%	0 0.0%	2 1.8%	1 0.9%	0 0.0%	0 0.0%
E	1 3.0%	1 2.1%	2 5.9%	4 3.5%			



4 梁川高校は、基礎学力の定着を十分にしている。

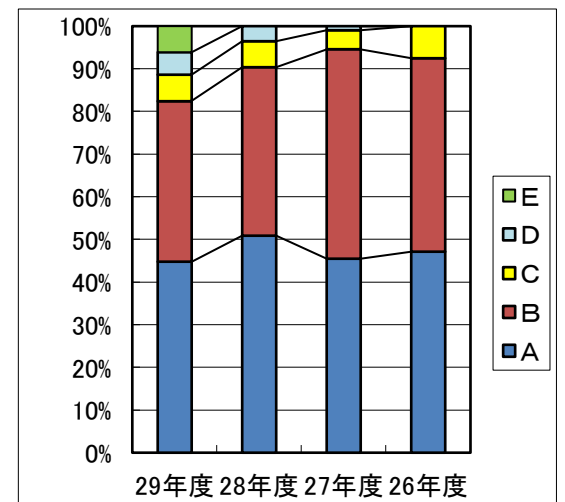
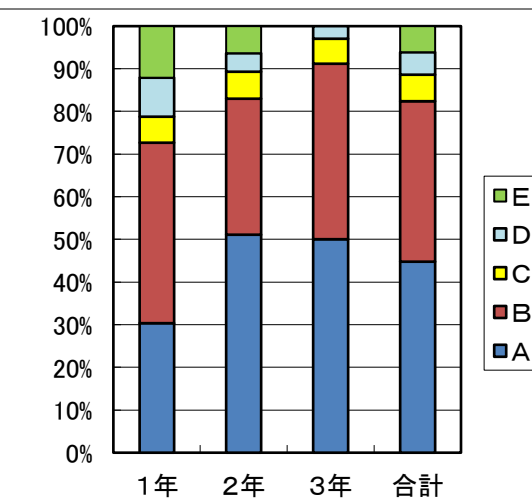
	29年度				28年度	27年度	26年度
	1年	2年	3年	合計	合計	合計	合計
A	18 54.5%	28 60.9%	16 47.1%	62 54.9%	67 58.3%	58 52.7%	26 49.1%
B	7 21.2%	15 32.6%	16 47.1%	38 33.6%	42 36.5%	46 41.8%	26 49.1%
C	7 21.2%	3 6.5%	1 2.9%	11 9.7%	6 5.2%	6 5.5%	1 1.9%
D	1 3.0%	0 0.0%	0 0.0%	1 0.9%	0 0.0%	0 0.0%	0 0.0%
E	0 0.0%	0 0.0%	1 2.9%	1 0.9%			

無回答 1



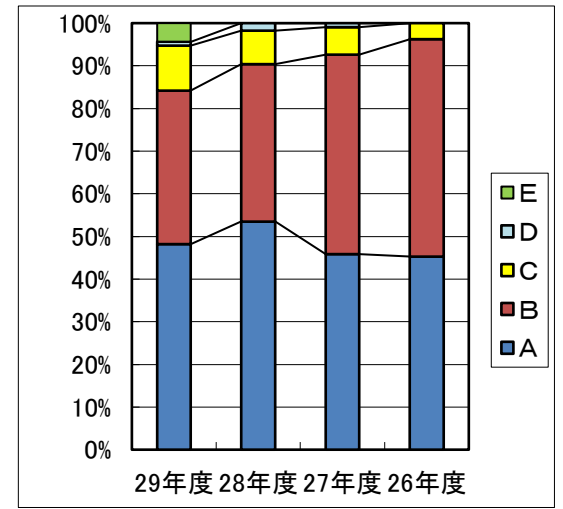
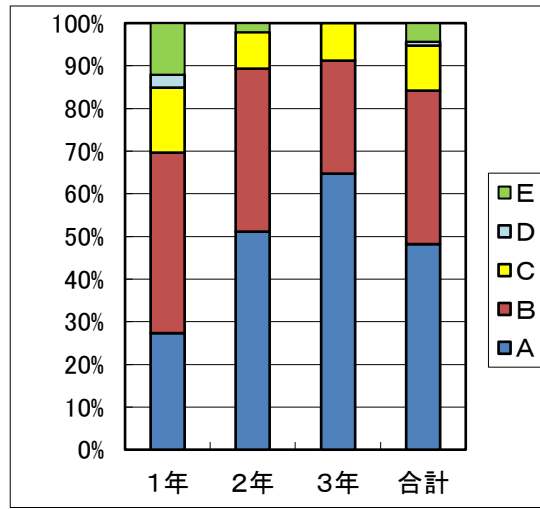
5 先生は生徒の悩み事に親身になって相談に応じている。

	29年度				28年度	27年度	26年度
	1年	2年	3年	合計	合計	合計	合計
A	10 30.3%	24 51.1%	17 50.0%	51 44.7%	58 50.9%	50 45.5%	25 47.2%
B	14 42.4%	15 31.9%	14 41.2%	43 37.7%	45 39.5%	54 49.1%	24 45.3%
C	2 6.1%	3 6.4%	2 5.9%	7 6.1%	7 6.1%	5 4.5%	4 7.5%
D	3 9.1%	2 4.3%	1 2.9%	6 5.3%	4 3.5%	1 0.9%	0 0.0%
E	4 12.1%	3 6.4%	0 0.0%	7 6.1%			



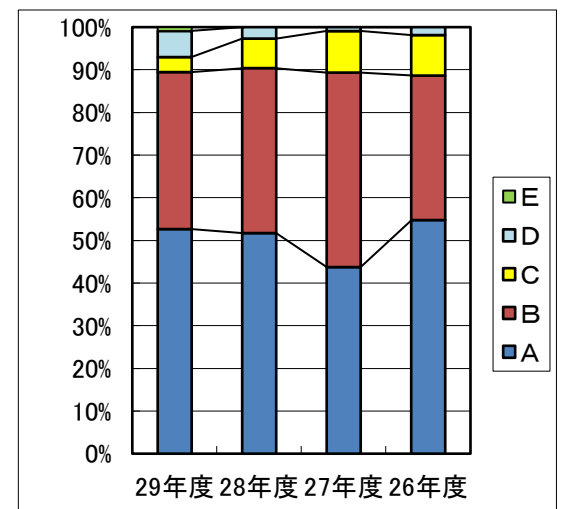
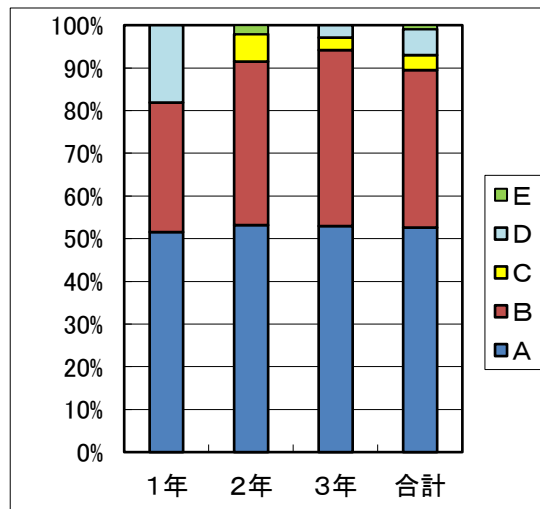
6 先生は親身になって進路相談を行っている。

	29年度				28年度	27年度	26年度
	1年	2年	3年	合計	合計	合計	合計
A	9 27.3%	24 51.1%	22 64.7%	55 48.2%	61 53.5%	50 45.9%	24 45.3%
B	14 42.4%	18 38.3%	9 26.5%	41 36.0%	42 36.8%	51 46.8%	27 50.9%
C	5 15.2%	4 8.5%	3 8.8%	12 10.5%	9 7.9%	7 6.4%	2 3.8%
D	1 3.0%	0 0.0%	0 0.0%	1 0.9%	2 1.8%	1 0.9%	0 0.0%
E	4 12.1%	1 2.1%	0 0.0%	5 4.4%			



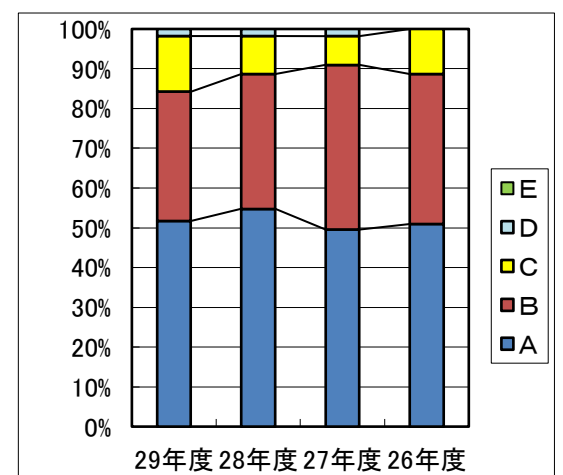
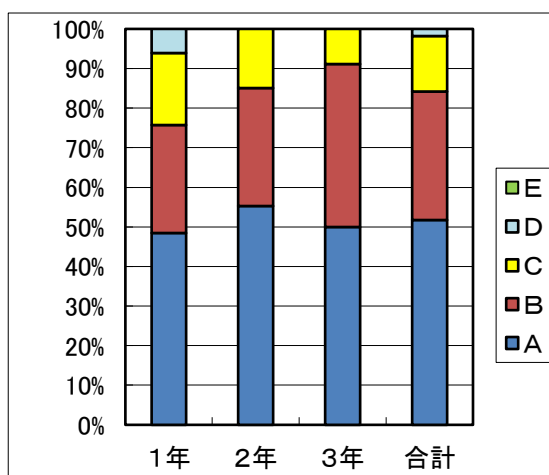
7 梁川高校の校則は妥当である。

	29年度				28年度	27年度	26年度
	1年	2年	3年	合計	合計	合計	合計
A	17 51.5%	25 53.2%	18 52.9%	60 52.6%	59 51.8%	49 43.8%	29 54.7%
B	10 30.3%	18 38.3%	14 41.2%	42 36.8%	44 38.6%	51 45.5%	18 34.0%
C	0 0.0%	3 6.4%	1 2.9%	4 3.5%	8 7.0%	11 9.8%	5 9.4%
D	6 18.2%	0 0.0%	1 2.9%	7 6.1%	3 2.6%	1 0.9%	1 1.9%
E	0 0.0%	1 2.1%	0 0.0%	1 0.9%			



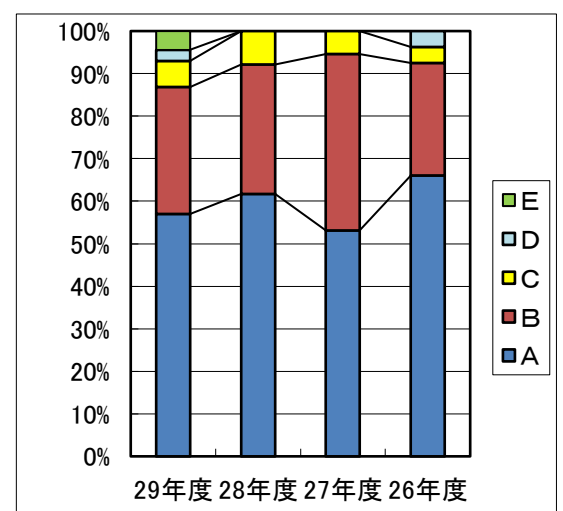
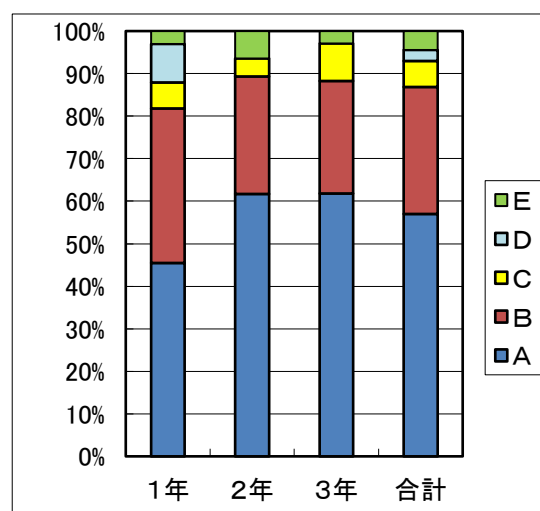
8 担任は家庭への連絡や意志疎通を積極的に行っている。

	29年度				28年度	27年度	26年度
	1年	2年	3年	合計	合計	合計	合計
A	16 48.5%	26 55.3%	17 50.0%	59 51.8%	63 54.8%	55 49.5%	27 50.9%
B	9 27.3%	14 29.8%	14 41.2%	37 32.5%	39 33.9%	46 41.4%	20 37.7%
C	6 18.2%	7 14.9%	3 8.8%	16 14.0%	11 9.6%	8 7.2%	6 11.3%
D	2 6.1%	0 0.0%	0 0.0%	2 1.8%	2 1.7%	2 1.8%	0 0.0%
E	0 0.0%	0 0.0%	0 0.0%	0 0.0%			



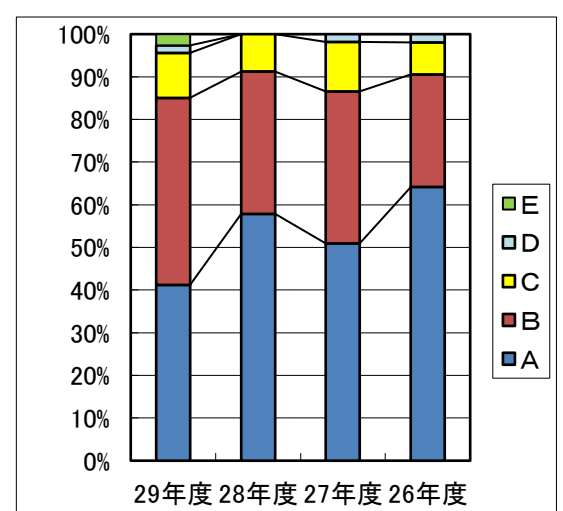
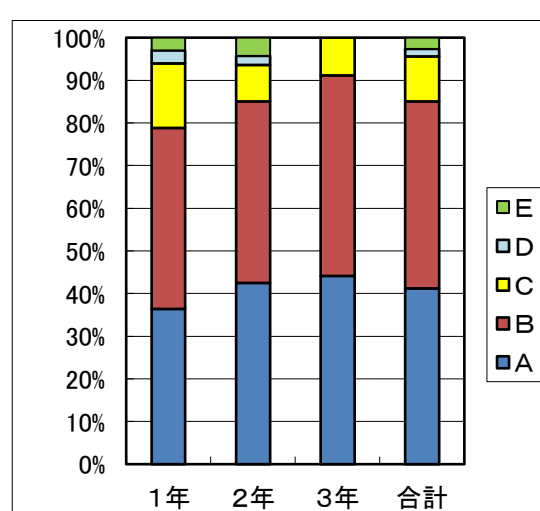
9 子供は梁川高校に入学して良かったと思っている。

	29年度				28年度	27年度	26年度
	1年	2年	3年	合計	合計	合計	合計
A	15 45.5%	29 61.7%	21 61.8%	65 57.0%	71 61.7%	59 53.2%	35 66.0%
B	12 36.4%	13 27.7%	9 26.5%	34 29.8%	35 30.4%	46 41.4%	14 26.4%
C	2 6.1%	2 4.3%	3 8.8%	7 6.1%	9 7.8%	6 5.4%	2 3.8%
D	3 9.1%	0 0.0%	0 0.0%	3 2.6%	0 0.0%	0 0.0%	2 3.8%
E	1 3.0%	3 6.4%	1 2.9%	5 4.4%			



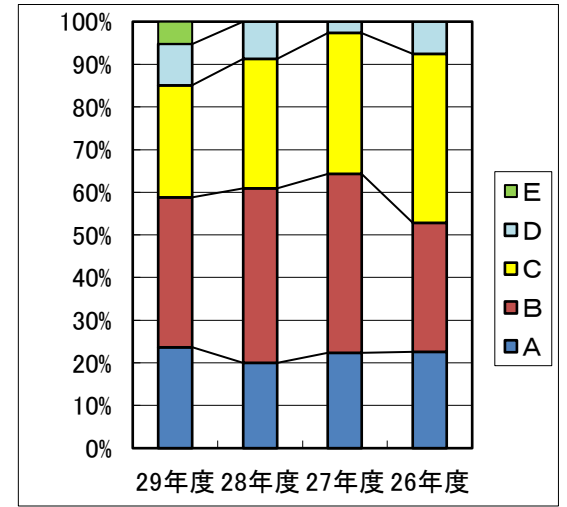
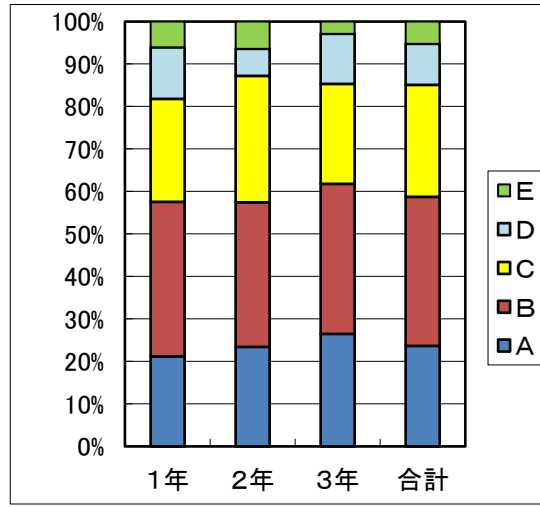
10 梁川高校は的確に情報発信を行っている。(H27迄「学校からの便りは確実に届く。」)

	29年度				28年度	27年度	26年度
	1年	2年	3年	合計	合計	合計	合計
A	12 36.4%	20 42.6%	15 44.1%	47 41.2%	66 57.9%	57 50.9%	34 64.2%
B	14 42.4%	20 42.6%	16 47.1%	50 43.9%	38 33.3%	40 35.7%	14 26.4%
C	5 15.2%	4 8.5%	3 8.8%	12 10.5%	10 8.8%	13 11.6%	4 7.5%
D	1 3.0%	1 2.1%	0 0.0%	2 1.8%	0 0.0%	2 1.8%	1 1.9%
E	1 3.0%	2 4.3%	0 0.0%	3 2.6%			



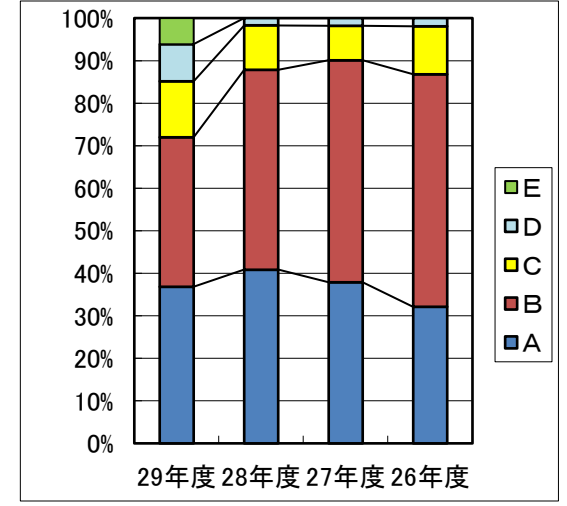
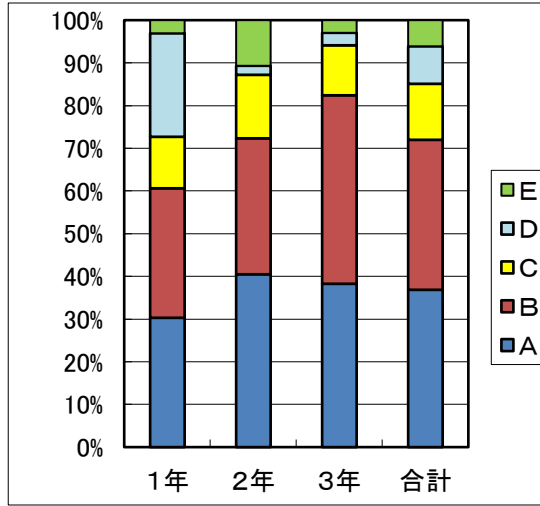
11 梁川高校の部活動は活発である。

	29年度				28年度	27年度	26年度
	1年	2年	3年	合計	合計	合計	合計
A	7 21.2%	11 23.4%	9 26.5%	27 23.7%	23 20.0%	25 22.3%	12 22.6%
B	12 36.4%	16 34.0%	12 35.3%	40 35.1%	47 40.9%	47 42.0%	16 30.2%
C	8 24.2%	14 29.8%	8 23.5%	30 26.3%	35 30.4%	37 33.0%	21 39.6%
D	4 12.1%	3 6.4%	4 11.8%	11 9.6%	10 8.7%	3 2.7%	4 7.5%
E	2 6.1%	3 6.4%	1 2.9%	6 5.3%			



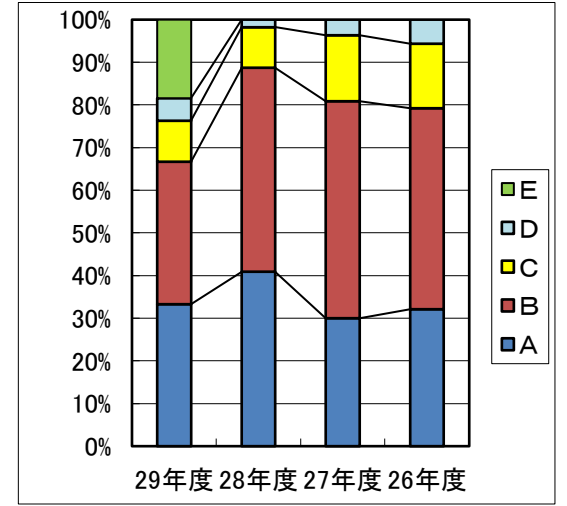
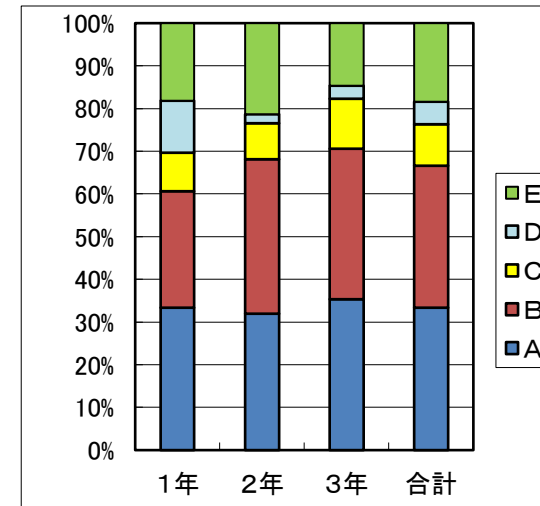
12 梁川高校は保護者・教員との連携がうまく取れている。

	29年度				28年度	27年度	26年度
	1年	2年	3年	合計	合計	合計	合計
A	10 30.3%	19 40.4%	13 38.2%	42 36.8%	47 40.9%	42 37.8%	17 32.1%
B	10 30.3%	15 31.9%	15 44.1%	40 35.1%	54 47.0%	58 52.3%	29 54.7%
C	4 12.1%	7 14.9%	4 11.8%	15 13.2%	12 10.4%	9 8.1%	6 11.3%
D	8 24.2%	1 2.1%	1 2.9%	10 8.8%	2 1.7%	2 1.8%	1 1.9%
E	1 3.0%	5 10.6%	1 2.9%	7 6.1%			



13 梁川高校はいじめの未然防止のために積極的に取り組んでいる。

	29年度				28年度	27年度	26年度
	1年	2年	3年	合計	合計	合計	合計
A	11 33.3%	15 31.9%	12 35.3%	38 33.3%	47 40.9%	33 30.0%	17 32.1%
B	9 27.3%	17 36.2%	12 35.3%	38 33.3%	55 47.8%	56 50.9%	25 47.2%
C	3 9.1%	4 8.5%	4 11.8%	11 9.6%	11 9.6%	17 15.5%	8 15.1%
D	4 12.1%	1 2.1%	1 2.9%	6 5.3%	2 1.7%	4 3.6%	3 5.7%
E	6 18.2%	10 21.3%	5 14.7%	21 18.4%			



14 梁川高校はいじめの早期発見のために積極的に取り組んでいる。

	29年度				28年度	27年度	26年度
	1年	2年	3年	合計	合計	合計	合計
A	8 24.2%	15 31.9%	12 35.3%	35 30.7%	47 40.9%	35 31.8%	17 32.1%
B	12 36.4%	18 38.3%	12 35.3%	42 36.8%	54 47.0%	54 49.1%	24 45.3%
C	2 6.1%	3 6.4%	4 11.8%	9 7.9%	11 9.6%	17 15.5%	10 18.9%
D	4 12.1%	2 4.3%	1 2.9%	7 6.1%	3 2.6%	4 3.6%	2 3.8%
E	7 21.2%	9 19.1%	5 14.7%	21 18.4%			

