

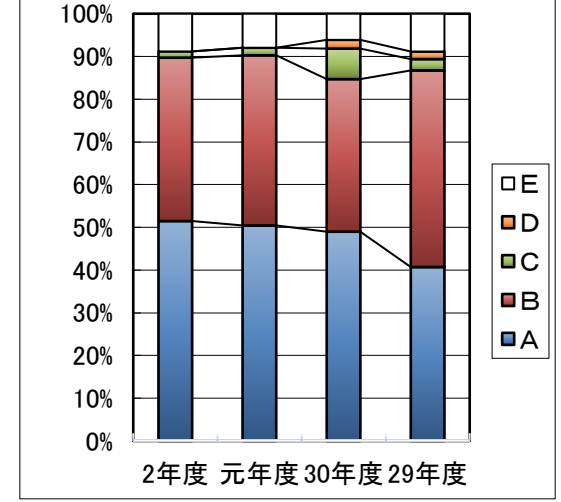
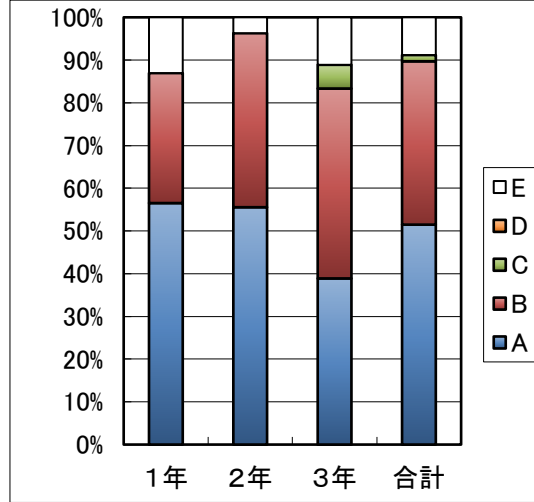
	在籍数	回答数	回収率
1年	25	24	96.0%
2年	28	28	100.0%
3年	36	19	52.8%
合計	89	71	79.8%

A	よく当てはまる(そう思う)
B	少し当てはまる(少しそう思う)
C	あまり当てはまらない(あまり思わない)
D	全く当てはまらない(全く思わない)
E	わからない(H29～)

1 本校の学校経営・運営ビジョンは適切である。

	2年度				元年度	30年度	29年度
	1年	2年	3年	合計	合計	合計	合計
A	13 56.5%	15 55.6%	7 38.9%	35 51.5%	57 50.4%	48 49.0%	46 40.7%
B	7 30.4%	11 40.7%	8 44.4%	26 38.2%	45 39.8%	35 35.7%	52 46.0%
C	0 0.0%	0 0.0%	1 5.6%	1 1.5%	2 1.8%	7 7.1%	3 2.7%
D	0 0.0%	0 0.0%	0 0.0%	0 0.0%	0 0.0%	2 2.0%	2 1.8%
E	3 13.0%	1 3.7%	2 11.1%	6 8.8%	9 8.0%	6 6.1%	10 8.8%

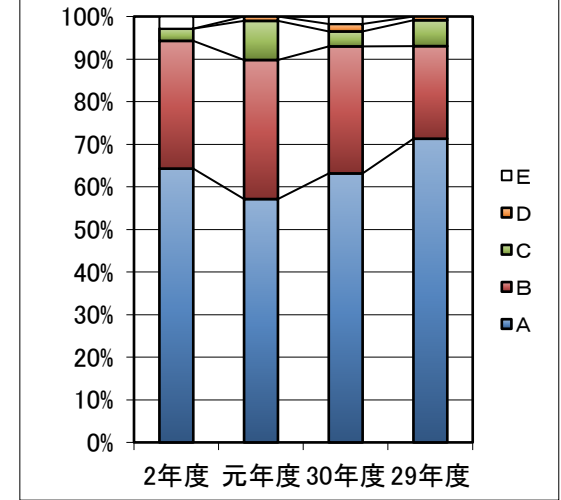
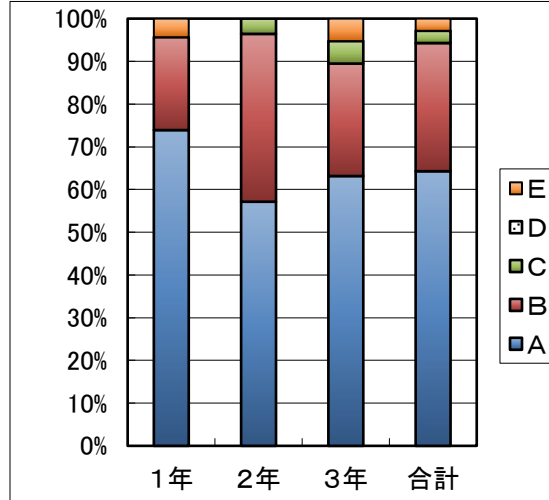
無回答 1



2 子供を梁川高校へ入学させてよかった。

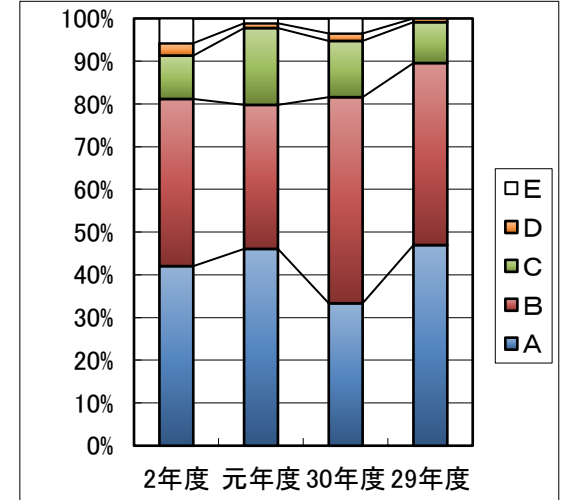
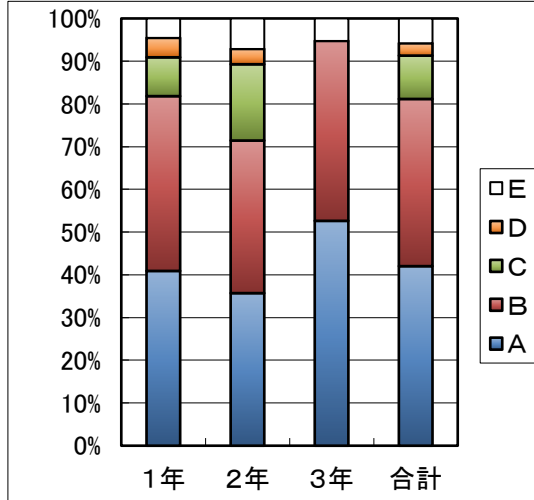
	2年度				元年度	30年度	29年度
	1年	2年	3年	合計	合計	合計	合計
A	17 73.9%	16 57.1%	12 63.2%	45 64.3%	56 57.1%	72 63.2%	82 71.3%
B	5 21.7%	11 39.3%	5 26.3%	21 30.0%	32 32.7%	34 29.8%	25 21.7%
C	0 0.0%	1 3.6%	1 5.3%	2 2.9%	9 9.2%	4 3.5%	7 6.1%
D	0 0.0%	0 0.0%	0 0.0%	0 0.0%	1 1.0%	2 1.8%	1 0.9%
E	1 4.3%	0 0.0%	1 5.3%	2 2.9%	0 0.0%	2 1.8%	

無回答



3 子供は目標を持って学校生活を過ごしている。

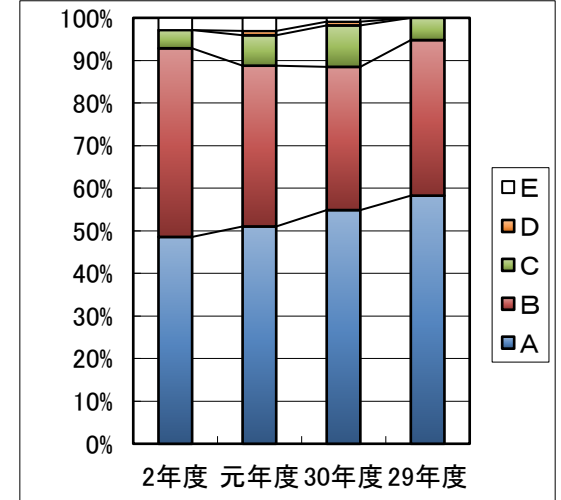
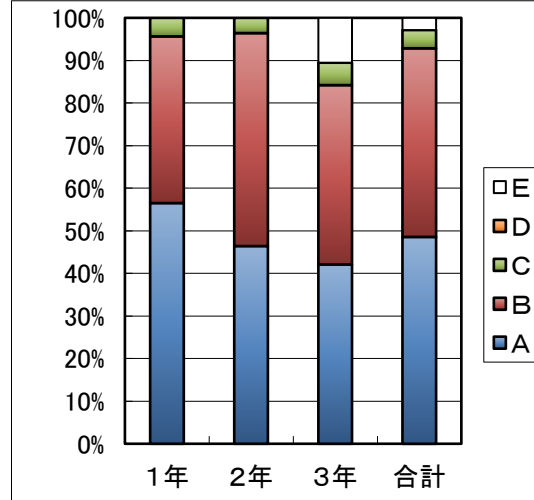
	2年度				元年度	30年度	29年度
	1年	2年	3年	合計	合計	合計	合計
A	9 40.9%	10 35.7%	10 52.6%	29 42.0%	41 46.1%	38 33.3%	54 47.0%
B	9 40.9%	10 35.7%	8 42.1%	27 39.1%	30 33.7%	55 48.2%	49 42.6%
C	2 9.1%	5 17.9%	0 0.0%	7 10.1%	16 18.0%	15 13.2%	11 9.6%
D	1 4.5%	1 3.6%	0 0.0%	2 2.9%	1 1.1%	2 1.8%	1 0.9%
E	1 4.5%	2 7.1%	1 5.3%	4 5.8%	1 1.1%	4 3.5%	



4 梁川高校は、基礎学力の定着を十分にしている。

	2年度				元年度	30年度	29年度
	1年	2年	3年	合計	合計	合計	合計
A	13 56.5%	13 46.4%	8 42.1%	34 48.6%	50 51.0%	62 54.9%	67 58.3%
B	9 39.1%	14 50.0%	8 42.1%	31 44.3%	37 37.8%	38 33.6%	42 36.5%
C	1 4.3%	1 3.6%	1 5.3%	3 4.3%	7 7.1%	11 9.7%	6 5.2%
D	0 0.0%	0 0.0%	0 0.0%	0 0.0%	1 1.0%	1 0.9%	0 0.0%
E	0 0.0%	0 0.0%	2 10.5%	2 2.9%	3 3.1%	1 0.9%	

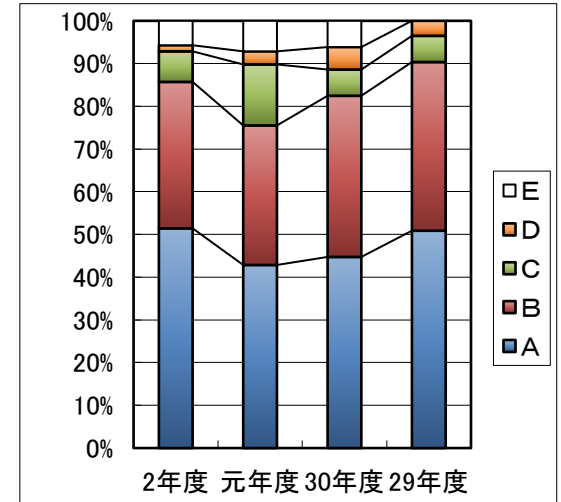
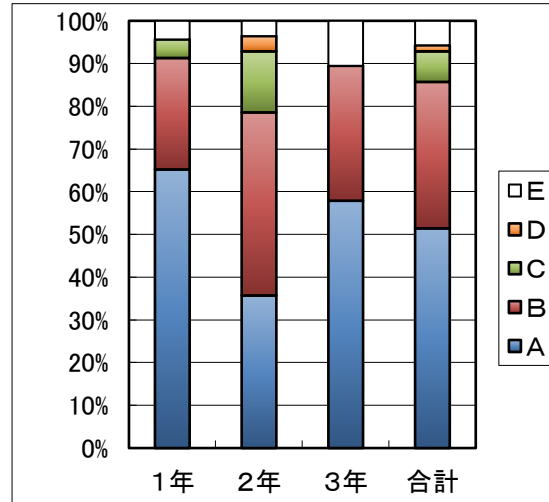
無回答



5 先生は生徒の悩み事に親身になって相談に応じている。

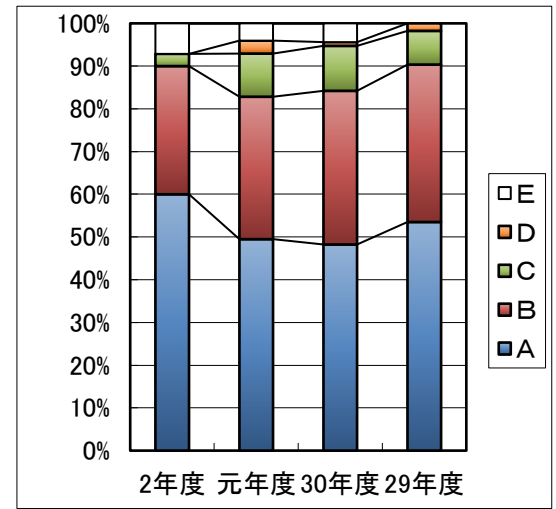
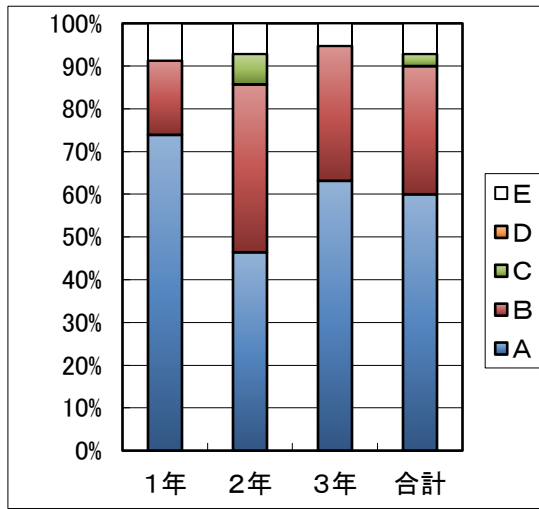
	2年度				元年度	30年度	29年度
	1年	2年	3年	合計	合計	合計	合計
A	15 65.2%	10 35.7%	11 57.9%	36 51.4%	42 42.9%	51 44.7%	58 50.9%
B	6 26.1%	12 42.9%	6 31.6%	24 34.3%	32 32.7%	43 37.7%	45 39.5%
C	1 4.3%	4 14.3%	0 0.0%	5 7.1%	14 14.3%	7 6.1%	7 6.1%
D	0 0.0%	1 3.6%	0 0.0%	1 1.4%	3 3.1%	6 5.3%	4 3.5%
E	1 4.3%	1 3.6%	2 10.5%	4 5.7%	7 7.1%	7 6.1%	

無回答 1



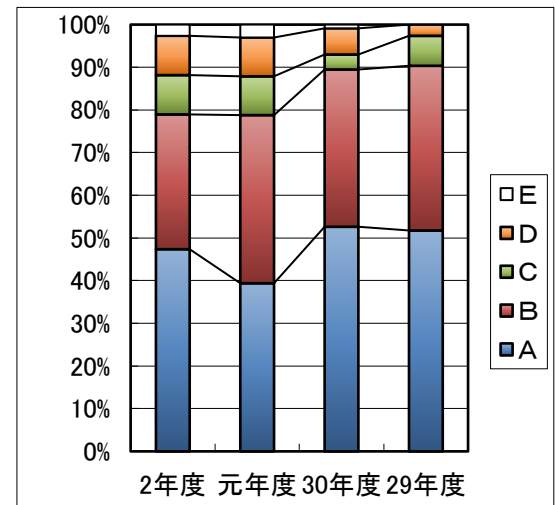
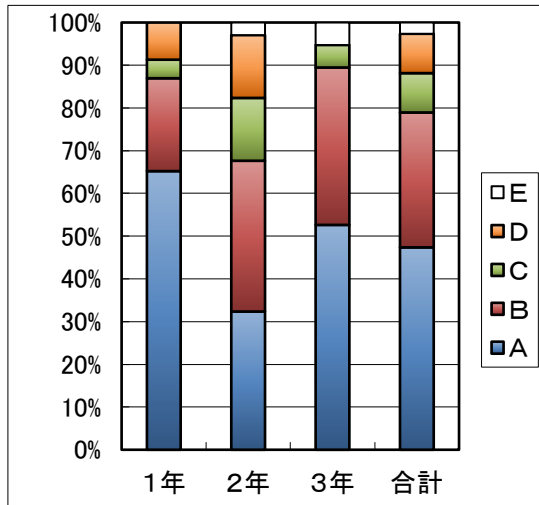
6 先生は親身になって進路相談を行っている。

	2年度				元年度 合計	30年度 合計	29年度 合計
	1年	2年	3年	合計			
A	17 73.9%	13 46.4%	12 63.2%	42 60.0%	49 49.5%	55 48.2%	61 53.5%
B	4 17.4%	11 39.3%	6 31.6%	21 30.0%	33 33.3%	41 36.0%	42 36.8%
C	0 0.0%	2 7.1%	0 0.0%	2 2.9%	10 10.1%	12 10.5%	9 7.9%
D	0 0.0%	0 0.0%	0 0.0%	0 0.0%	3 3.0%	1 0.9%	2 1.8%
E	2 8.7%	2 7.1%	1 5.3%	5 7.1%	4 4.0%	5 4.4%	



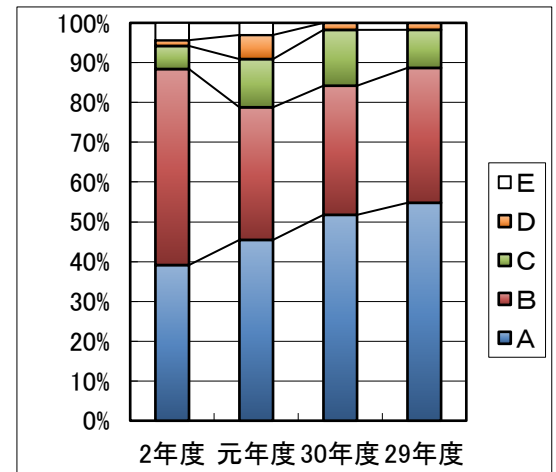
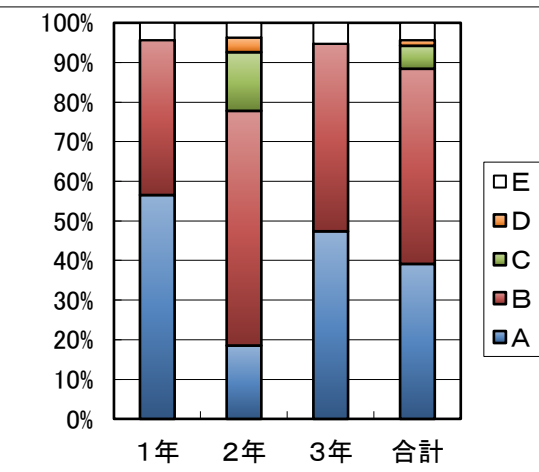
7 梁川高校の校則は妥当である。

	2年度				元年度 合計	30年度 合計	29年度 合計
	1年	2年	3年	合計			
A	15 65.2%	11 32.4%	10 52.6%	36 47.4%	39 39.4%	60 52.6%	59 51.8%
B	5 21.7%	12 35.3%	7 36.8%	24 31.6%	39 39.4%	42 36.8%	44 38.6%
C	1 4.3%	5 14.7%	1 5.3%	7 9.2%	9 9.1%	4 3.5%	8 7.0%
D	2 8.7%	5 14.7%	0 0.0%	7 9.2%	9 9.1%	7 6.1%	3 2.6%
E	0 0.0%	1 2.9%	1 5.3%	2 2.6%	3 3.0%	1 0.9%	



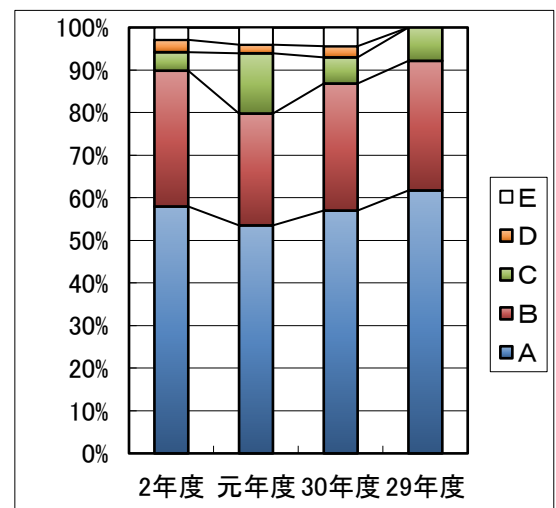
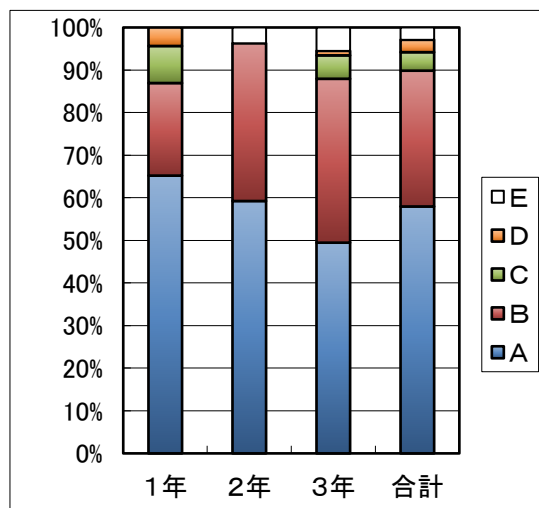
8 担任は家庭への連絡や意志疎通を積極的に行っている。

	2年度				元年度 合計	30年度 合計	29年度 合計
	1年	2年	3年	合計			
A	13 56.5%	5 18.5%	9 47.4%	27 39.1%	45 45.5%	59 51.8%	63 54.8%
B	9 39.1%	16 59.3%	9 47.4%	34 49.3%	33 33.3%	37 32.5%	39 33.9%
C	0 0.0%	4 14.8%	0 0.0%	4 5.8%	12 12.1%	16 14.0%	11 9.6%
D	0 0.0%	1 3.7%	0 0.0%	1 1.4%	6 6.1%	2 1.8%	2 1.7%
E	1 4.3%	1 3.7%	1 5.3%	3 4.3%	3 3.0%	0 0.0%	



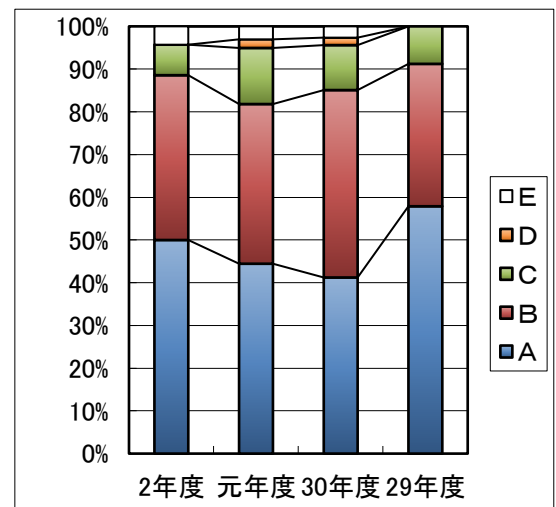
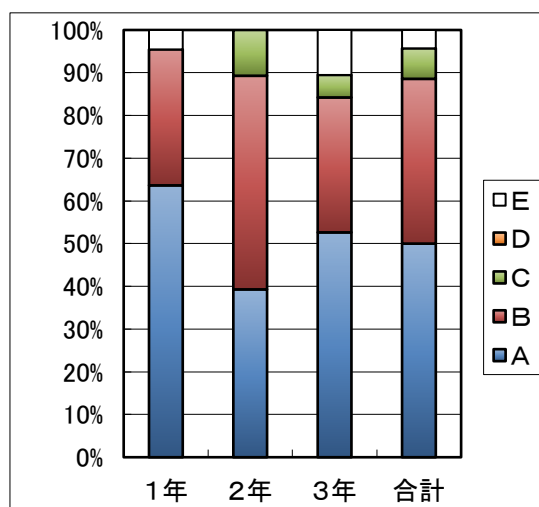
9 子供は梁川高校に入学して良かったと思っている。

	2年度				元年度 合計	30年度 合計	29年度 合計
	1年	2年	3年	合計			
A	15 65.2%	16 59.3%	9 47.4%	40 58.0%	53 53.5%	65 57.0%	71 61.7%
B	5 21.7%	10 37.0%	7 36.8%	22 31.9%	26 26.3%	34 29.8%	35 30.4%
C	2 8.7%	0 0.0%	1 5.3%	3 4.3%	14 14.1%	7 6.1%	9 7.8%
D	1 4.3%	0 0.0%	1 1.0%	2 2.9%	2 2.0%	3 2.6%	0 0.0%
E	0 0.0%	1 3.7%	1 5.3%	2 2.9%	4 4.0%	5 4.4%	



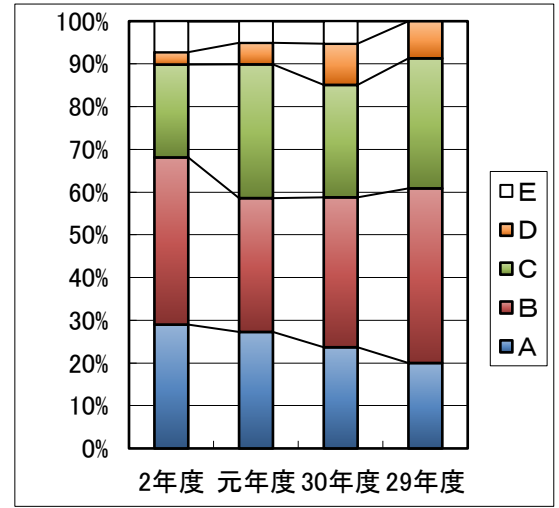
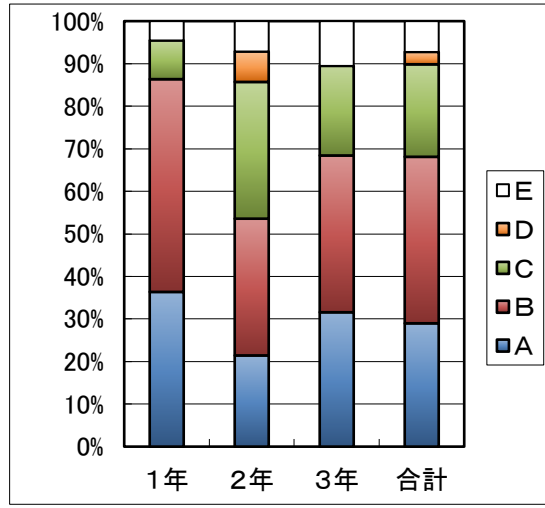
10 梁川高校は的確に情報発信を行っている。(H27迄「学校からの便りは確実に届く。」)

	2年度				元年度 合計	30年度 合計	29年度 合計
	1年	2年	3年	合計			
A	14 60.9%	11 39.3%	10 52.6%	35 50.0%	44 44.4%	47 41.2%	66 57.9%
B	7 30.4%	14 50.0%	6 31.6%	27 38.6%	37 37.4%	50 43.9%	38 33.3%
C	1 0.0%	3 10.7%	1 5.3%	5 7.1%	13 13.1%	12 10.5%	10 8.8%
D	0 0.0%	0 0.0%	0 0.0%	0 0.0%	2 2.0%	2 1.8%	0 0.0%
E	1 4.3%	0 0.0%	2 10.5%	3 4.3%	3 3.0%	3 2.6%	



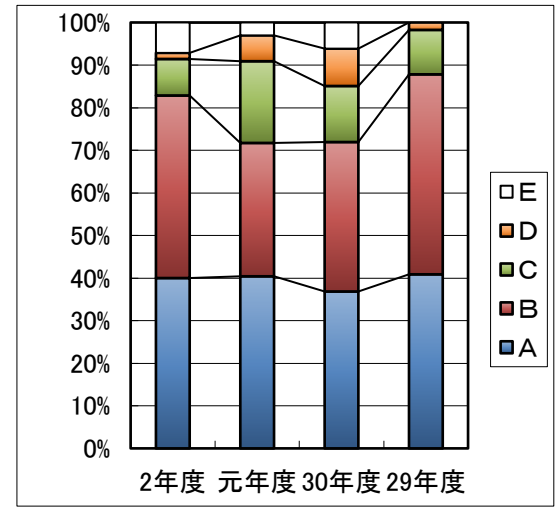
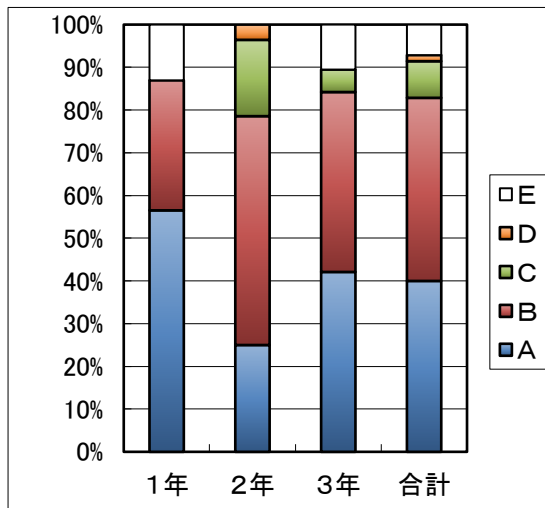
11 梁川高校の部活動は活発である。

	2年度				元年度 合計	30年度 合計	29年度 合計
	1年	2年	3年	合計			
A	8 36.4%	6 21.4%	6 31.6%	20 29.0%	27 27.3%	27 23.7%	23 20.0%
B	11 50.0%	9 32.1%	7 36.8%	27 39.1%	31 31.3%	40 35.1%	47 40.9%
C	2 9.1%	9 32.1%	4 21.1%	15 21.7%	31 31.3%	30 26.3%	35 30.4%
D	0 0.0%	2 7.1%	0 0.0%	2 2.9%	5 5.1%	11 9.6%	10 8.7%
E	1 4.5%	2 7.1%	2 10.5%	5 7.2%	5 5.1%	6 5.3%	



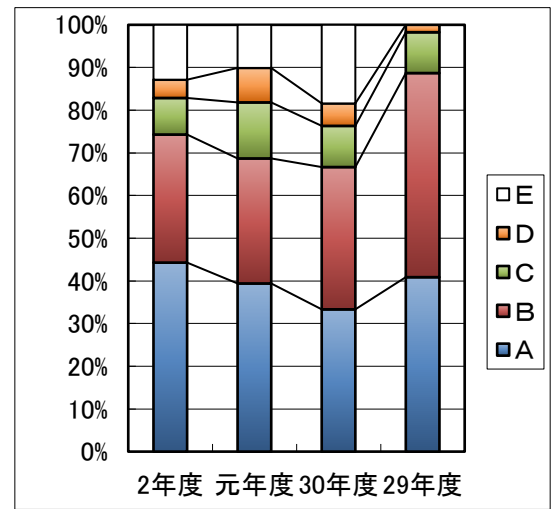
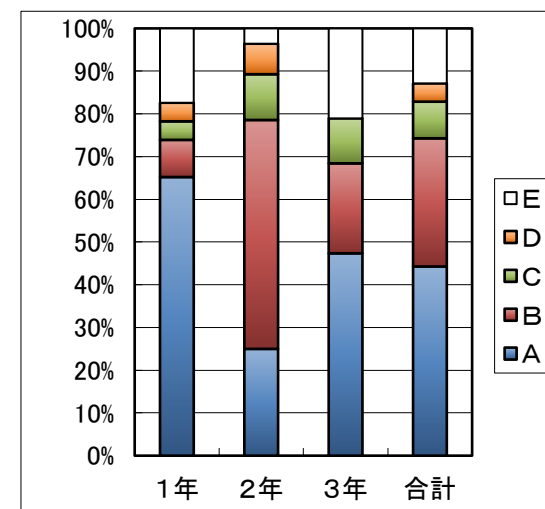
12 梁川高校は保護者・教員との連携がうまく取れている。

	2年度				元年度 合計	30年度 合計	29年度 合計
	1年	2年	3年	合計			
A	13 56.5%	7 25.0%	8 42.1%	28 40.0%	40 40.4%	42 36.8%	47 40.9%
B	7 30.4%	15 53.6%	8 42.1%	30 42.9%	31 31.3%	40 35.1%	54 47.0%
C	0 0.0%	5 17.9%	1 5.3%	6 8.6%	19 19.2%	15 13.2%	12 10.4%
D	0 0.0%	1 3.6%	0 0.0%	1 1.4%	6 6.1%	10 8.8%	2 1.7%
E	3 13.0%	0 0.0%	2 10.5%	5 7.1%	3 3.0%	7 6.1%	



13 梁川高校はいじめの未然防止のために積極的に取り組んでいる。

	2年度				元年度 合計	30年度 合計	29年度 合計
	1年	2年	3年	合計			
A	15 65.2%	7 25.0%	9 47.4%	31 44.3%	39 39.4%	38 33.3%	47 40.9%
B	2 8.7%	15 53.6%	4 21.1%	21 30.0%	29 29.3%	38 33.3%	55 47.8%
C	1 4.3%	3 10.7%	2 10.5%	6 8.6%	13 13.1%	11 9.6%	11 9.6%
D	1 4.3%	2 7.1%	0 0.0%	3 4.3%	8 8.1%	6 5.3%	2 1.7%
E	4 17.4%	1 3.6%	4 21.1%	9 12.9%	10 10.1%	21 18.4%	



14 梁川高校はいじめの早期発見のために積極的に取り組んでいる。

	2年度				元年度 合計	30年度 合計	29年度 合計
	1年	2年	3年	合計			
A	15 65.2%	8 28.6%	8 42.1%	31 44.3%	36 36.4%	35 30.7%	47 40.9%
B	2 8.7%	13 46.4%	5 26.3%	20 28.6%	32 32.3%	42 36.8%	54 47.0%
C	1 4.3%	3 10.7%	2 10.5%	6 8.6%	12 12.1%	9 7.9%	11 9.6%
D	1 4.3%	2 7.1%	0 0.0%	3 4.3%	9 9.1%	7 6.1%	3 2.6%
E	4 17.4%	2 7.1%	4 21.1%	10 14.3%	10 10.1%	21 18.4%	

