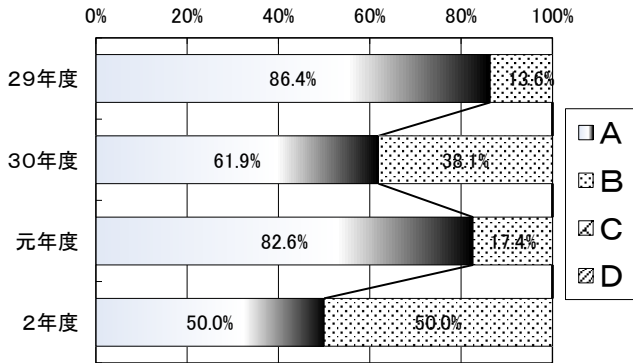


令和2年度 学校評価 教員アンケート結果

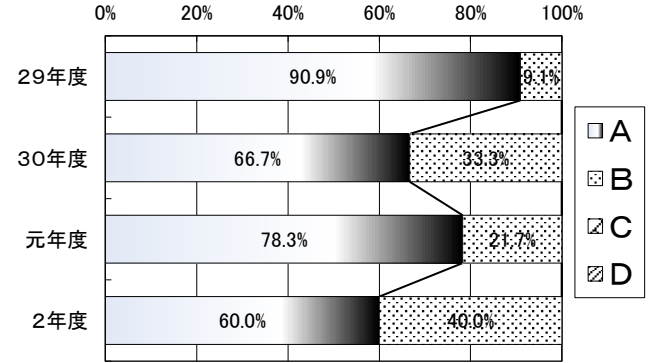
1 あなたは、学校の教育活動に積極的に取り組んでいる。

	A	B	C	D
29年度	86.4%	13.6%	0.0%	0.0%
30年度	61.9%	38.1%	0.0%	0.0%
元年度	82.6%	17.4%	0.0%	0.0%
2年度	50.0%	50.0%	0.0%	0.0%



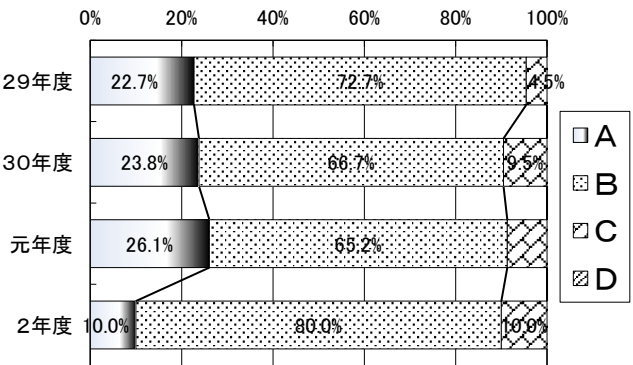
2 あなたは、他と協力して、学習指導や生徒指導に当たっている。

	A	B	C	D
29年度	90.9%	9.1%	0.0%	0.0%
30年度	66.7%	33.3%	0.0%	0.0%
元年度	78.3%	21.7%	0.0%	0.0%
2年度	60.0%	40.0%	0.0%	0.0%



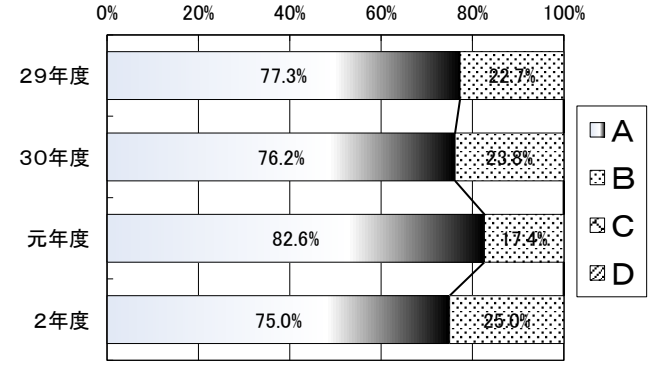
3 あなたは、「生徒は学校生活全般に満足している」と思う。

	A	B	C	D
29年度	22.7%	72.7%	4.5%	0.0%
30年度	23.8%	66.7%	9.5%	0.0%
元年度	26.1%	65.2%	8.7%	0.0%
2年度	10.0%	80.0%	10.0%	0.0%



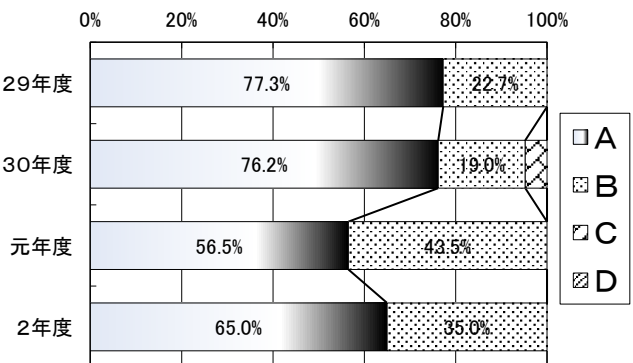
4 あなたは、「本校の学校経営・運営ビジョンは、適切である」と思う。

	A	B	C	D
29年度	77.3%	22.7%	0.0%	0.0%
30年度	76.2%	23.8%	0.0%	0.0%
元年度	82.6%	17.4%	0.0%	0.0%
2年度	75.0%	25.0%	0.0%	0.0%



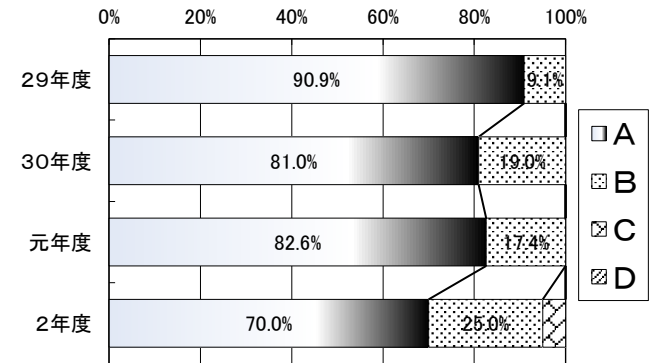
5 あなたは、分かる授業・充実した授業に努めている。

	A	B	C	D
29年度	77.3%	22.7%	0.0%	0.0%
30年度	76.2%	19.0%	4.8%	0.0%
元年度	56.5%	43.5%	0.0%	0.0%
2年度	65.0%	35.0%	0.0%	0.0%



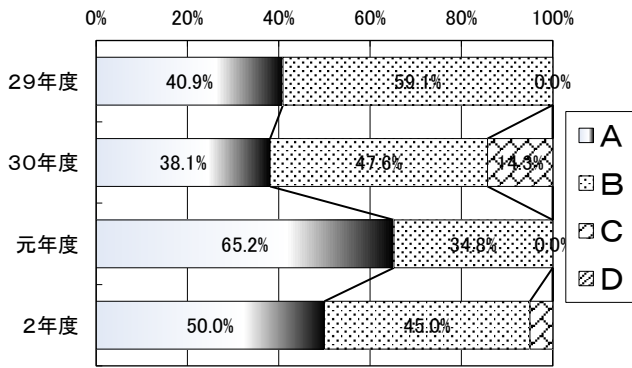
6 あなたは、チャイムTOチャイムを守って授業を行っている。

	A	B	C	D
29年度	90.9%	9.1%	0.0%	0.0%
30年度	81.0%	19.0%	0.0%	0.0%
元年度	82.6%	17.4%	0.0%	0.0%
2年度	70.0%	25.0%	5.0%	0.0%



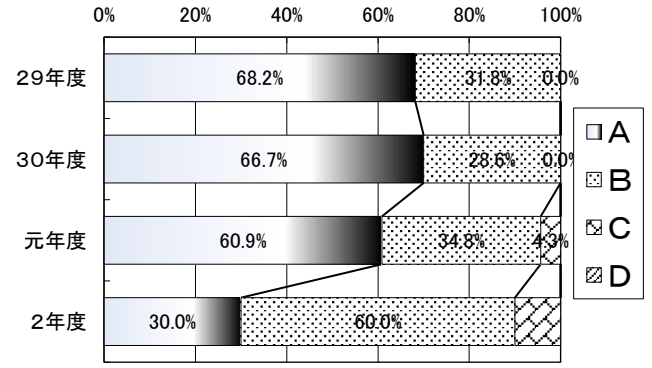
7 あなたは、学習内容が身に付くよう生徒が納得するまで指導している。

	A	B	C	D
29年度	40.9%	59.1%	0.0%	0.0%
30年度	38.1%	47.6%	14.3%	0.0%
元年度	65.2%	34.8%	0.0%	0.0%
2年度	50.0%	45.0%	5.0%	0.0%



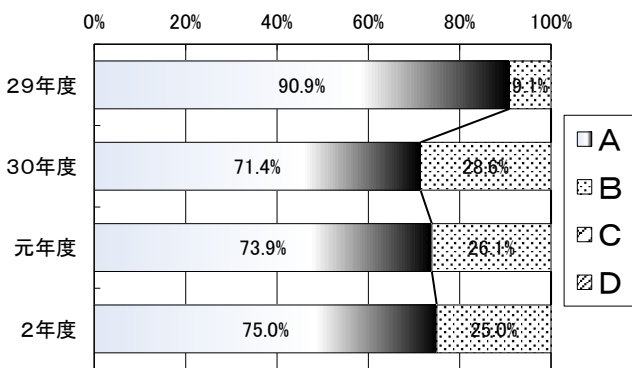
8 本校は、教育課程の見直しが図られている。

	A	B	C	D
29年度	68.2%	31.8%	0.0%	0.0%
30年度	66.7%	28.6%	0.0%	0.0%
元年度	60.9%	34.8%	4.3%	0.0%
2年度	30.0%	60.0%	10.0%	0.0%



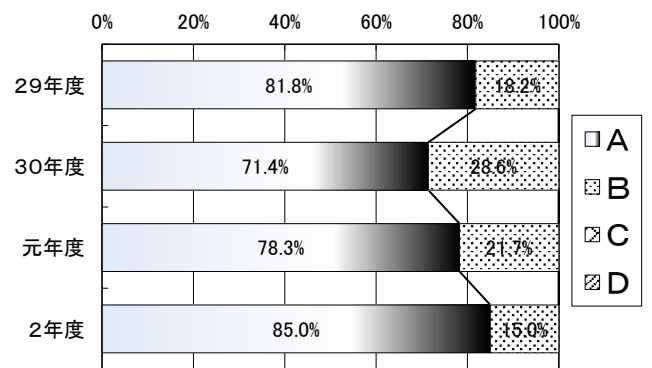
9 あなたは、授業交換等をして自習時間の減少に努めている。

	A	B	C	D
29年度	90.9%	9.1%	0.0%	0.0%
30年度	71.4%	28.6%	0.0%	0.0%
元年度	73.9%	26.1%	0.0%	0.0%
2年度	75.0%	25.0%	0.0%	0.0%



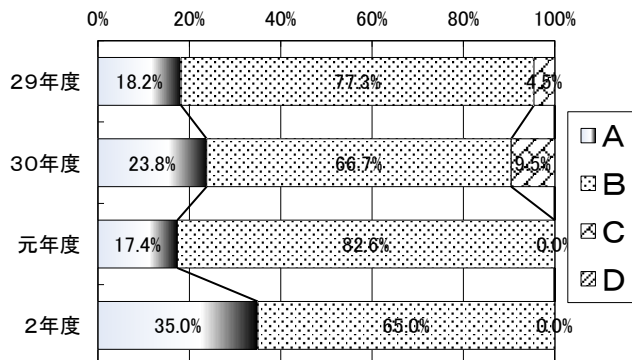
10 あなたは、授業に関係のないものを持ち込まないように指導している。

	A	B	C	D
29年度	81.8%	18.2%	0.0%	0.0%
30年度	71.4%	28.6%	0.0%	0.0%
元年度	78.3%	21.7%	0.0%	0.0%
2年度	85.0%	15.0%	0.0%	0.0%



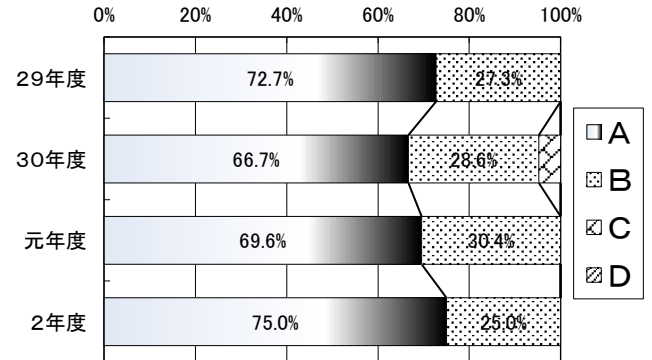
11 あなたは、「生徒は(あなたの)授業内容や進度に満足している」と思う。

	A	B	C	D
29年度	18.2%	77.3%	4.5%	0.0%
30年度	23.8%	66.7%	9.5%	0.0%
元年度	17.4%	82.6%	0.0%	0.0%
2年度	35.0%	65.0%	0.0%	0.0%



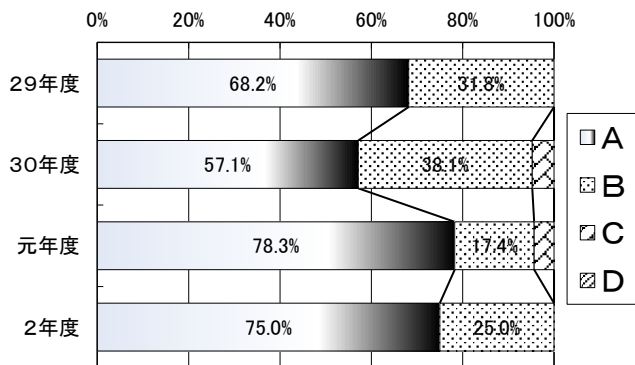
12 本校は、共通理解の下に、生徒指導が行われている。

	A	B	C	D
29年度	72.7%	27.3%	0.0%	0.0%
30年度	66.7%	28.6%	4.8%	0.0%
元年度	69.6%	30.4%	0.0%	0.0%
2年度	75.0%	25.0%	0.0%	0.0%



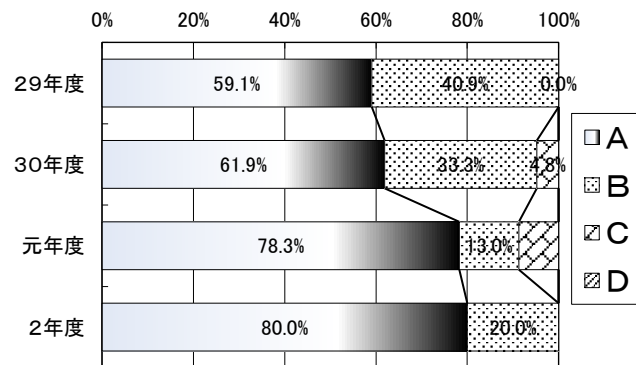
13 あなたは、生徒の服装・頭髪の端正化の指導を行っている。

	A	B	C	D
29年度	68.2%	31.8%	0.0%	0.0%
30年度	57.1%	38.1%	4.8%	0.0%
元年度	78.3%	17.4%	4.3%	0.0%
2年度	75.0%	25.0%	0.0%	0.0%



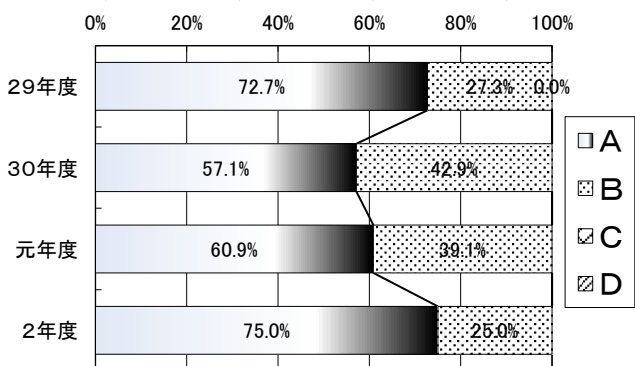
14 あなたは、授業の出席状況や授業の様子について担任と話をしている。

	A	B	C	D
29年度	59.1%	40.9%	0.0%	0.0%
30年度	61.9%	33.3%	4.8%	0.0%
元年度	78.3%	13.0%	8.7%	0.0%
2年度	80.0%	20.0%	0.0%	0.0%



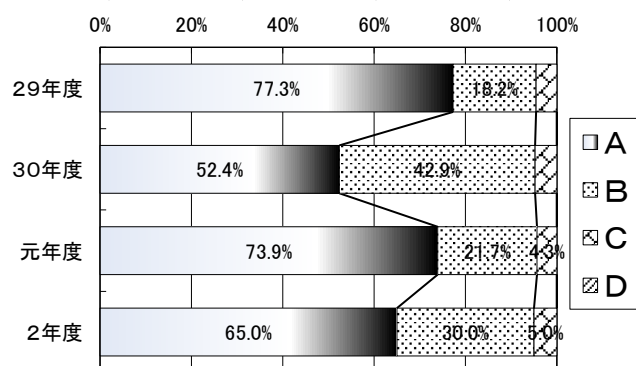
15 本校は、生徒の問題行動の未然防止が図られている。

	A	B	C	D
29年度	72.7%	27.3%	0.0%	0.0%
30年度	57.1%	42.9%	0.0%	0.0%
元年度	60.9%	39.1%	0.0%	0.0%
2年度	75.0%	25.0%	0.0%	0.0%



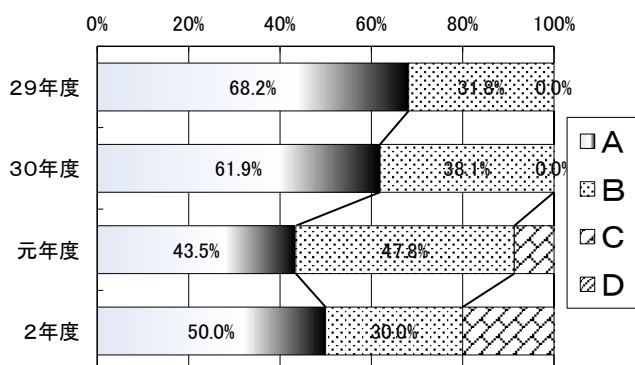
16 あなたは、生徒の悩み事に、親身になって相談に応じている。

	A	B	C	D
29年度	77.3%	18.2%	4.5%	0.0%
30年度	52.4%	42.9%	4.8%	0.0%
元年度	73.9%	21.7%	4.3%	0.0%
2年度	65.0%	30.0%	5.0%	0.0%



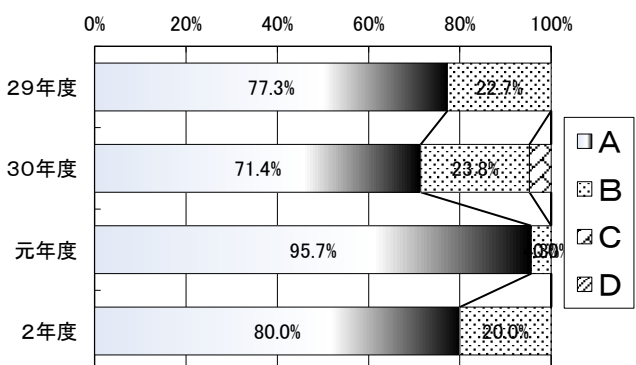
17 本校は、先生と生徒の対話の時間が十分に確保されている。

	A	B	C	D
29年度	68.2%	31.8%	0.0%	0.0%
30年度	61.9%	38.1%	0.0%	0.0%
元年度	43.5%	47.8%	8.7%	0.0%
2年度	50.0%	30.0%	20.0%	0.0%



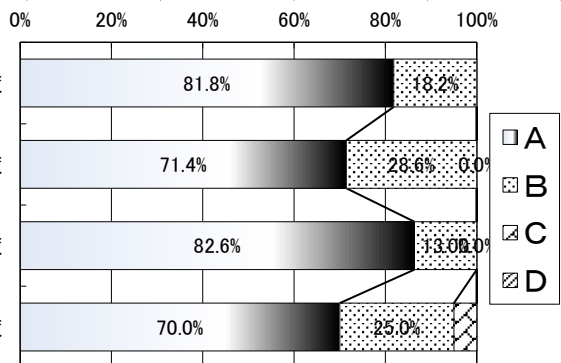
18 本校は、校内外の環境美化に積極的に取り組んでいる。

	A	B	C	D
29年度	77.3%	22.7%	0.0%	0.0%
30年度	71.4%	23.8%	4.8%	0.0%
元年度	95.7%	4.3%	0.0%	0.0%
2年度	80.0%	20.0%	0.0%	0.0%



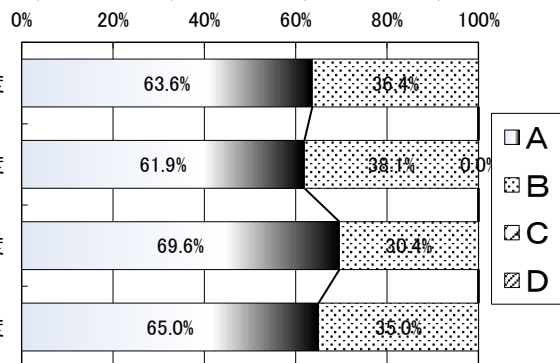
19 本校は、スクールカウンセラーが十分に活用されている。

	A	B	C	D
29年度	81.8%	18.2%	0.0%	0.0%
30年度	71.4%	28.6%	0.0%	0.0%
元年度	82.6%	13.0%	0.0%	0.0%
2年度	70.0%	25.0%	5.0%	0.0%



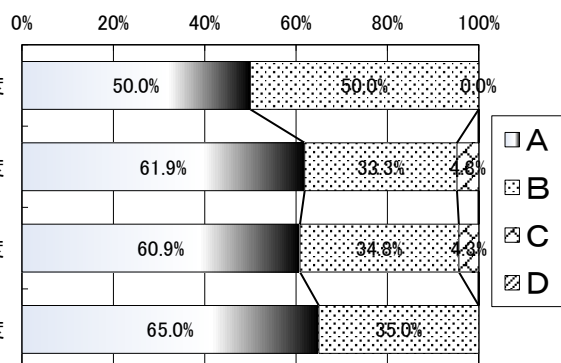
20 あなたは、生徒の進路意識の高揚を図っている。

	A	B	C	D
29年度	63.6%	36.4%	0.0%	0.0%
30年度	61.9%	38.1%	0.0%	0.0%
元年度	69.6%	30.4%	0.0%	0.0%
2年度	65.0%	35.0%	0.0%	0.0%



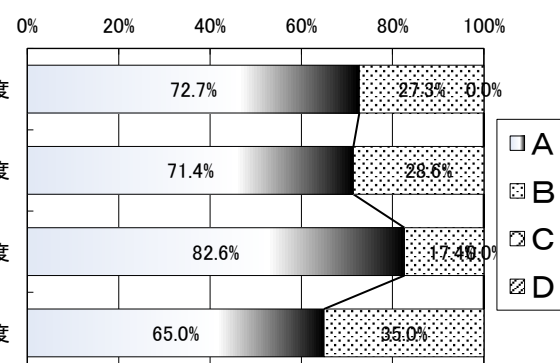
21 あなたは、生徒の進学・就職に対応できる実践力の養成を図っている。

	A	B	C	D
29年度	50.0%	50.0%	0.0%	0.0%
30年度	61.9%	33.3%	4.8%	0.0%
元年度	60.9%	34.8%	4.3%	0.0%
2年度	65.0%	35.0%	0.0%	0.0%



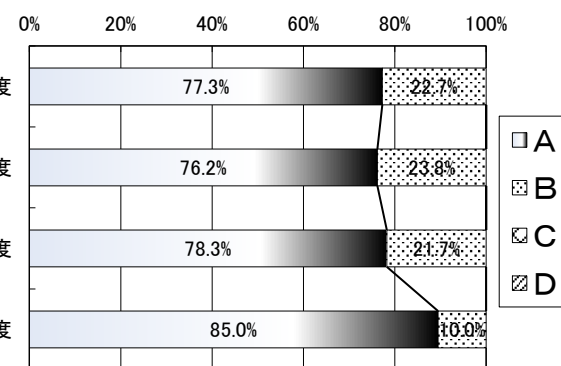
22 本校は、進路希望の実現にHRや総合的な学習の時間が十分に活用されている。

	A	B	C	D
29年度	72.7%	27.3%	0.0%	0.0%
30年度	71.4%	28.6%	0.0%	0.0%
元年度	82.6%	17.4%	0.0%	0.0%
2年度	65.0%	35.0%	0.0%	0.0%



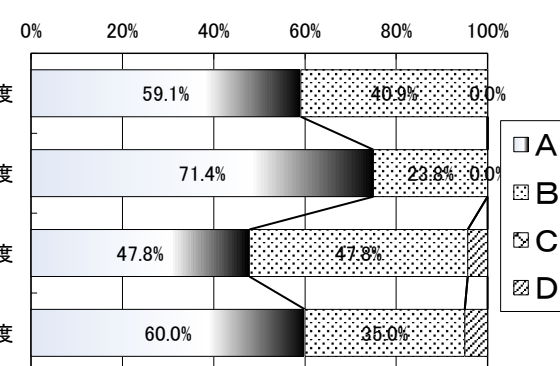
23 本校は、進路に応じたきめ細かな個別指導が行われている。

	A	B	C	D
29年度	77.3%	22.7%	0.0%	0.0%
30年度	76.2%	23.8%	0.0%	0.0%
元年度	78.3%	21.7%	0.0%	0.0%
2年度	85.0%	10.0%	0.0%	5.0%



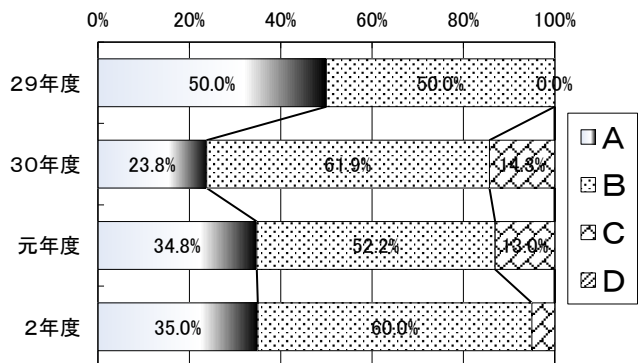
24 本校は、資格取得に向けた取り組みが積極的に行われている。

	A	B	C	D
29年度	59.1%	40.9%	0.0%	0.0%
30年度	71.4%	23.8%	0.0%	0.0%
元年度	47.8%	47.8%	0.0%	4.3%
2年度	60.0%	35.0%	0.0%	5.0%



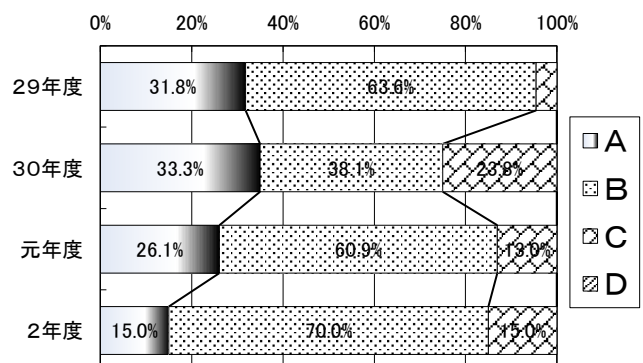
25 生徒会本部は、自主的な活動をしている。

	A	B	C	D
29年度	50.0%	50.0%	0.0%	0.0%
30年度	23.8%	61.9%	14.3%	0.0%
元年度	34.8%	52.2%	13.0%	0.0%
2年度	35.0%	60.0%	5.0%	0.0%



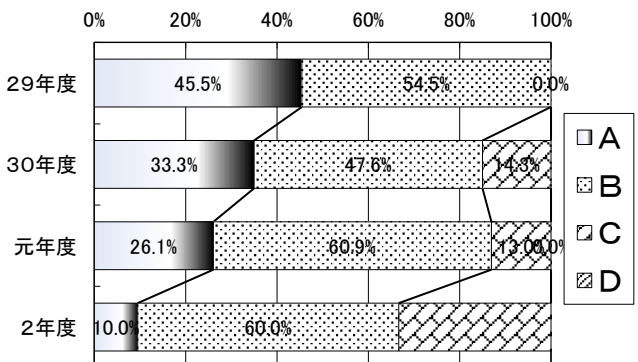
26 本校は、生徒の自主性とコミュニケーション能力の育成が図られている。

	A	B	C	D
29年度	31.8%	63.6%	4.5%	0.0%
30年度	33.3%	38.1%	23.8%	0.0%
元年度	26.1%	60.9%	13.0%	0.0%
2年度	15.0%	70.0%	15.0%	0.0%



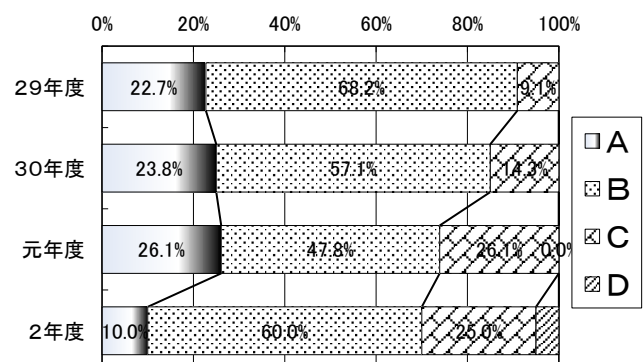
27 本校は、部活動の活性化が図られている。

	A	B	C	D
29年度	45.5%	54.5%	0.0%	0.0%
30年度	33.3%	47.6%	14.3%	0.0%
元年度	26.1%	60.9%	13.0%	0.0%
2年度	10.0%	60.0%	35.0%	0.0%



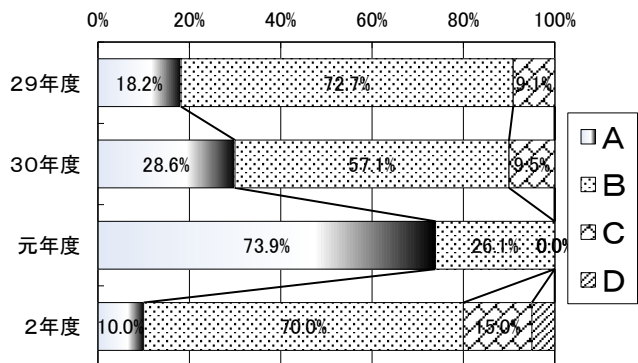
28 本校は、委員会活動の活性化が図られている。

	A	B	C	D
29年度	22.7%	68.2%	9.1%	0.0%
30年度	23.8%	57.1%	14.3%	0.0%
元年度	26.1%	47.8%	26.1%	0.0%
2年度	10.0%	60.0%	25.0%	5.0%



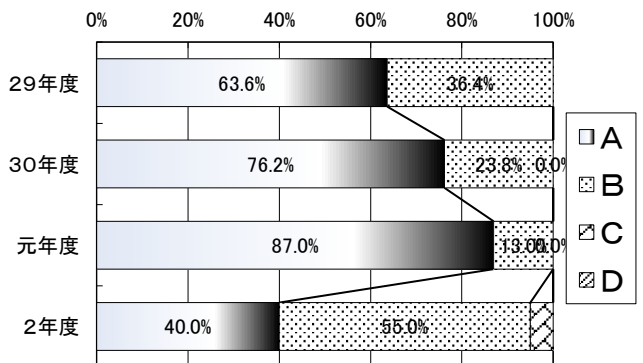
29 本校は、積極的にボランティア活動が行われている。

	A	B	C	D
29年度	18.2%	72.7%	9.1%	0.0%
30年度	28.6%	57.1%	9.5%	0.0%
元年度	73.9%	26.1%	0.0%	0.0%
2年度	10.0%	70.0%	15.0%	5.0%



30 本校は、積極的な情報発信が行われている。

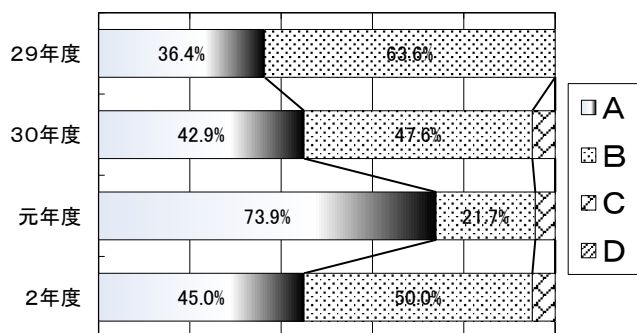
	A	B	C	D
29年度	63.6%	36.4%	0.0%	0.0%
30年度	76.2%	23.8%	0.0%	0.0%
元年度	87.0%	13.0%	0.0%	0.0%
2年度	40.0%	55.0%	5.0%	0.0%



31 本校は、保護者との連携の強化が行われている。

	A	B	C	D
29年度	36.4%	63.6%	0.0%	0.0%
30年度	42.9%	47.6%	4.8%	0.0%
元年度	73.9%	21.7%	4.3%	0.0%
2年度	45.0%	50.0%	5.0%	0.0%

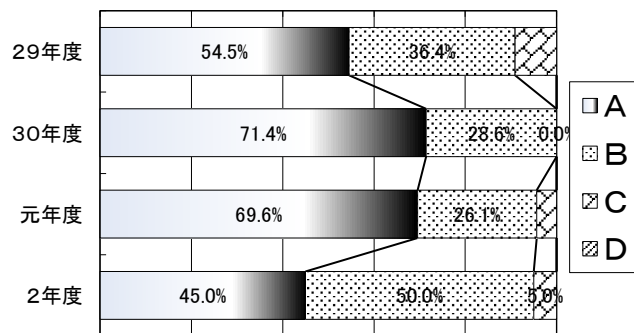
0% 20% 40% 60% 80% 100%



32 本校は、ホームページが充実している。

	A	B	C	D
29年度	54.5%	36.4%	9.1%	0.0%
30年度	71.4%	28.6%	0.0%	0.0%
元年度	69.6%	26.1%	4.3%	0.0%
2年度	45.0%	50.0%	5.0%	0.0%

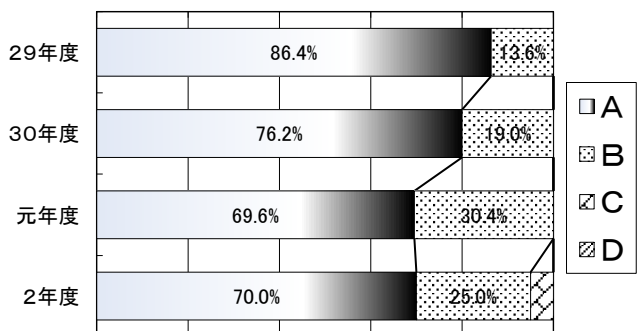
0% 20% 40% 60% 80% 100%



33 本校は、いじめの未然防止のために積極的に取り組んでいる。

	A	B	C	D
29年度	86.4%	13.6%	0.0%	0.0%
30年度	76.2%	19.0%	0.0%	0.0%
元年度	69.6%	30.4%	0.0%	0.0%
2年度	70.0%	25.0%	5.0%	0.0%

0% 20% 40% 60% 80% 100%



34 本校は、いじめの早期発見のために積極的に取り組んでいる。

	A	B	C	D
29年度	90.9%	9.1%	0.0%	0.0%
30年度	71.4%	23.8%	0.0%	0.0%
元年度	78.3%	21.7%	0.0%	0.0%
2年度	80.0%	20.0%	0.0%	0.0%

0% 20% 40% 60% 80% 100%

